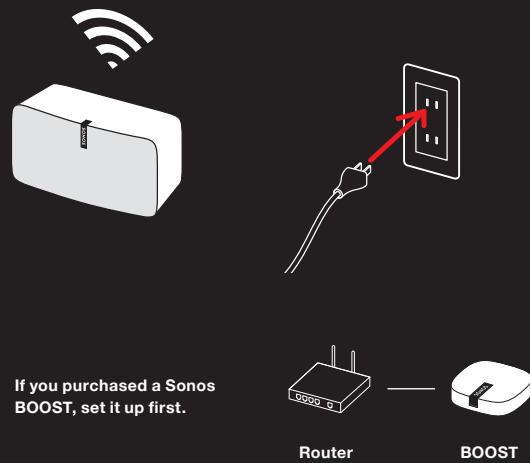


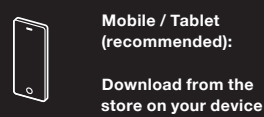
Quickstart Guide



If you purchased a Sonos BOOST, set it up first.



Router BOOST



Mobile / Tablet (recommended):
Download from the store on your device



Mac / PC:
Download from www.sonos.com/install

Already have Sonos?

Plug in the PLAY:5.

Select Settings ► Add a Player or SUB from the Sonos app on your mobile device or select Manage ► Add a Player or SUB if you're using a Mac or PC.

New to Sonos?

To set up a new system, follow the steps below.

1 Plug in your PLAY:5

The Ethernet cable is optional and only needed if you want to connect your player, or a BOOST, to your router (ideal if the WiFi in your home isn't reliable).

If you don't connect the Ethernet cable, Sonos will join your home's wireless network during setup. For more information, go to www.sonos.com/rock-solid-wireless.

2 Download the Sonos app

Open the app and follow the setup instructions.



Ask Us

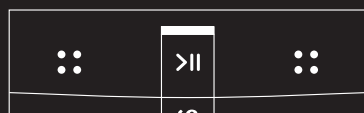
No question is too big or too small.

Website	Telephone		
Sonos.com/support			
	Australia 03 9874 0800	Germany 0800 000 5339	Spain 0917 462942
Email support@sonos.com	Austria 0800 291 623	Ireland 008002 409 2012	Sweden 0207 93593
Twitter @SonosSupport	Belgium 0800 38904	Italy 800 972444	Switzerland 0800 56 25 25
Product User Guides Sonos.com/guides	Brazil 0800 025 0827	Mexico 01 800 083 5513	UK 0808 2346596
	Denmark 80251135	Netherlands 0800 9234361	Europe (toll call) +49 (0) 1803 447000
	France 0800 910 769	Norway 800 691 13	US and Canada (English) 1 800 680 2345
	Finland 0800917381	Singapore 8001013283	

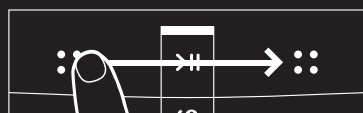
More Features

Touch Controls

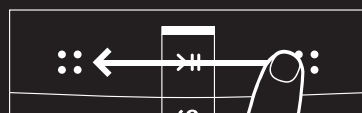
PLAY:5's simple touch interface gives you convenient control of the music.



Volume Down Play/Pause Volume Up



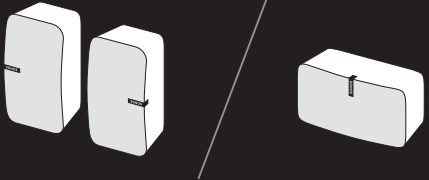
Swipe right for next track (when applicable)



Swipe left for previous track (when applicable)

Orientation

While the PLAY:5 is designed to produce great sound wherever it's placed, Sonos recommends horizontal orientation for a single speaker. When in stereo pair, either vertical or horizontal orientation will deliver outstanding stereo sound.



Line-In

PLAY:5 has a 3.5mm audio line-in connection to connect to analog music sources.



Dansk

Lynstartvejledning til PLAY:5. Har du allerede Sonos? Du skal blot sætte din PLAY:5 i stikkontakten og vælge Indstillinger ► Tilføj en afspiller eller SUB fra Sonos-app'en på din mobilenhed eller vælge Administrer ► Tilføj en afspiller eller SUB, hvis du bruger en Mac eller PC. Er du ny bruger af Sonos? Følg nedenstående trin for at konfigurere et nyt system.

1 Tilsæt din PLAY:5 Brug af Ethernet-kablet er valgfrit, og du skal kun bruge det, hvis du vil slutte din afspiller eller en BOOST til routeren via et kabel (ideelt hvis den trådløse dækning i dit hjem er utilstrækkelig). Hvis du ikke tilslutter Ethernet-kablet, kobler Sonos sig på dit hjemts trådløse netværk under opsætningen. Du kan se flere oplysninger på www.sonos.com/rock-solid-wireless. Hvis du har købt en Sonos BOOST, skal du konfigurere den først.

2 Download Sonos-app'en. Åbn app'en, og følg opsætningsvejledningen. Mac/PC: Download fra www.sonos.com/install/Mobil/ Tablet (anbefalet); Download fra din enheds tilknyttede store

Berøringsknapper: PLAY:5's enkle berøringsgrænseflade gør det nemt at styre musikken. For fingeren mod højre for næste nummer (når det er muligt), og for fingeren mod venstre for forrige nummer (når det er muligt).

Flere funktioner. Berøringsknapper: PLAY:5's enkle berøringsgrænseflade gør det nemt at styre musikken. Lydstyrke ned / Afspil/pause, Lydstyrke op. For fingeren mod højre for næste nummer (når det er muligt). For fingeren mod venstre for forrige nummer (når det er muligt). Orientering: Mens PLAY:5 er konstrueret til at levere fremragende lyd uanset placering, anbefaler Sonos en vandret placering ved brug af en enkelt højttaler. Et stereopar kan levere fremragende stereolyd ved enten vandret eller lodret placering. Ekstern kilde: PLAY:5 er udstyret med en 3,5 mm ekstern lydindgang til tilslutning af analoge musikklider.

Deutsch

PLAY:5 Kurzanleitung. Haben Sie schon Sonos? Schließen Sie den PLAY:5 einfach an die Stromversorgung an, und wählen Sie in der Sonos-App auf Ihrem Mobilgerät die Optionen „Einstellungen“ ► „Player oder Sub hinzufügen“, bzw. wählen Sie in Ihrer Sonos-App für Mac oder PC die Optionen „Verwalten“ ► „Player oder Sub hinzufügen“. Neu bei Sonos? Befolgen Sie zum Einrichten eines neuen Systems die folgenden Schritte.

1 Verbinden Sie Ihren PLAY:5 mit der Stromversorgung. Das Ethernet-Kabel ist optional und wird nur benötigt, wenn Sie den Player oder einen BOOST mit Ihrem Router verbinden möchten (ideal bei einer unzuverlässigen WLAN-Verbindung). Wenn Sie das Ethernet-Kabel nicht anschließen, verbindet Sonos sich während des Einrichtungsvorgangs mit Ihrem WLAN. Weitere Informationen hierzu finden Sie unter www.sonos.com/rock-solid-wireless. Wenn Sie einen Sonos BOOST gekauft haben, richten Sie zuerst den BOOST ein.

2 Laden Sie die Sonos-App herunter. Öffnen Sie die App, und befolgen Sie die Anweisungen zur Einrichtung. Mac/PC: Laden Sie die App von www.sonos.com/install herunter. Mobiltelefon/Tablet (empfohlen): Laden Sie die App vom Store auf Ihrem Gerät herunter.

Weitere Funktionen. Touch-Steuerung: Mit der praktischen Touch-Oberfläche des Play:5 können Sie Ihre Musik ganz leicht steuern. Leiser, Wiedergabe/Pause, Lauter. Nach rechts streichen für nächsten Titel (falls relevant). Nach links streichen für vorherigen Titel (falls relevant). Ausrichtung: Der PLAY:5 ist so konzipiert, dass er in jeder Lage großartigen Sound bietet. Dennoch empfiehlt Sonos für einen einzelnen Lautsprecher eine horizontale Ausrichtung. Bei einem Stereopaar erhalten Sie sowohl mit einer vertikalen als auch mit einer horizontalen Ausrichtung einen herausragenden Stereoklang. Eingang: Der PLAY:5 besitzt einen 3,5-mm-Audioeingang zum Anschließen analoger Musikquellen.

Español

PLAY:5 Guía de Inicio rápido. ¿Ya tiene Sonos? Simplemente conecte su PLAY:5 y seleccione Ajustes ► Añadir un reproductor o SUB desde la aplicación Sonos en su dispositivo móvil o seleccione Gestión ► Añadir un reproductor o SUB cuando use la aplicación Sonos para Mac o PC. ¿Es nuevo usuario de Sonos? Para configurar un nuevo sistema, siga los pasos a continuación.

1 Conecte su PLAY:5. El cable Ethernet es opcional y solo necesario si desea conectar el reproductor o un BOOST al router (ideal si la WiFi de su casa no es fiable) Si no conecta el cable Ethernet, Sonos se unirá a su red inalámbrica doméstica durante la configuración. Para obtener más información, visite www.sonos.com/rock-solid-wireless. Si compró un Sonos BOOST, configúrelo primero.

2 Descargue la aplicación Sonos. Abra la aplicación y siga las instrucciones de configuración. Mac/PC: Descarguela en www.sonos.com/install Móvil/tableta (recomendado): Descárguela de la tienda en su dispositivo

Más Funciones. Controles táctiles: La interfaz táctil sencilla del PLAY:5 le ofrece un control cómodo de la música. Bajar volumen, Reproducir/Pausar. Subir volumen. Deslice el dedo hacia la derecha para ir a la siguiente pista (cuando corresponda). Deslice el dedo hacia la izquierda para ir a la pista anterior (cuando corresponda). Orientación: Mientras que el PLAY:5 está diseñado para producir gran sonido en cualquier lugar en el que esté colocado, Sonos recomienda la orientación horizontal para un solo altavoz. Con un par estéreo, conseguirá un sonido estéreo extraordinario tanto en orientación vertical como horizontal. Entrada de línea: PLAY:5 tiene una conexión de entrada de línea de sonido de 3,5 mm para conectar a las fuentes de música analógicas.

Français

Guide de démarrage rapide PLAY:5. Vous possédez déjà un système Sonos ? Branchez-le à votre PLAY:5, puis sélectionnez Paramètres ► Ajouter un Player ou un SUB dans l'application Sonos sur votre périphérique mobile, ou sélectionnez Gérer ► Ajouter un Player ou un SUB si vous utilisez un Mac ou un PC. Vous découvrez Sonos ? Pour configurer un nouveau système, suivez les étapes suivantes.

1 Branchez votre PLAY:5. Le câble Ethernet est optionnel. Il n'est nécessaire que si vous souhaitez connecter votre lecteur ou un BOOST à votre routeur (la solution idéale lorsque le réseau WiFi de votre domicile n'est pas fiable). Si vous ne connectez pas le câble Ethernet, Sonos s'associe au réseau sans fil de votre domicile pendant la configuration. Pour plus d'informations sur l'abonnement, consultez le site www.sonos.com/rock-solid-wireless. Si vous avez acheté un Sonos BOOST, configurez-le d'abord.

2 Téléchargez une application Sonos Controller. Ouvrez l'application et suivez les instructions qui s'affichent sur l'écran pour configurer votre système Sonos. Portable / Tablette (recommandé) : téléchargez l'application Sonos controller à partir du magasin d'applications de votre périphérique Mac / PC ; téléchargez Sonos controller pour Mac ou PC sur le site Web www.sonos.com/install

Fonctionnalités Supplémentaires. Contrôles tactiles: L'interface tactile simple du PLAY:5 vous permet un contrôle pratique de la musique. Baisser le volume, Lecture/Pause, Augmenter le volume. Faites glisser votre doigt vers la droite pour accéder à la piste suivante (le cas échéant). Faites glisser votre doigt vers la gauche pour accéder à la piste précédente (le cas échéant). Orientation: Même si le PLAY:5 est conçu pour produire un son sensationnel quel que soit son emplacement, Sonos recommande une orientation horizontale pour une configuration à un seul haut-parleur. En cas de paire stéréo, une orientation verticale ou horizontale fournira un son stéréo exceptionnel. Entrée source locale: Le PLAY:5 est doté d'un connecteur d'entrée source audio de 3,5 mm pour établir une connexion à des sources musicales analogiques.

Italiano

PLAY:5 - Guida rapida. Sonos è già installato È sufficiente collegare il PLAY:5 e selezionare Impostazioni ► Aggiungi un lettore o un SUB dall'app Sonos sul dispositivo mobile oppure selezionare Gestisci ► Aggiungi un lettore o un SUB se si utilizza un Mac o un PC. Sonos non è ancora installato. Per installare un nuovo sistema, seguire i passi riportati sotto.

1 Collegare il PLAY:5. Il cavo Ethernet è opzionale ed è necessario solo se si desidera collegare via cavo al router il lettore o un BOOST (ideale se la rete WiFi domestica non è affidabile). Se non si connette il cavo Ethernet, Sonos si collega direttamente alla rete wireless di casa durante l'installazione. Per maggiori informazioni, visitare il sito www.sonos.com/rock-solid-wireless. Se si è acquistato un Sonos BOOST, installarlo per primo.

2 Scaricare l'app Sonos. Aprire l'app e seguire le istruzioni per l'installazione. Mac / PC: Scaricare dal sito www.sonos.com/install. Mobile / Tablet (consigliato): Scaricare dallo store sul dispositivo.

Più Funzionalità. Controlli touch: La semplice interfaccia touch di PLAY:5 permette di controllare la musica con grande facilità. Abbassare Volume, Riproduci/Pausa, Alza Volume. Scorrere verso destra per la traccia successiva (ove applicabile). Scorrere verso sinistra per la traccia precedente (ove applicabile). Orientamento: Anche se il PLAY:5 è progettato per offrire un'ottima qualità audio ovunque sia posizionato, Sonos consiglia l'orientamento orizzontale se si utilizza un singolo diffusore. Quando si utilizza una coppia stereo, l'orientamento sia verticale che orizzontale produrrà un suono stereo eccezionale. Line-In: PLAY:5 dispone di una connessione audio line-in da 3,5 mm per la connessione a sorgenti musicali analogiche.

Nederlands

Snelstarthandleiding PLAY:5. Bekend met Sonos? Sluit de PLAY:5 aan op netstroom en selecteer Instellingen ► Speler of Sub toevoegen vanaf de Sonos-app op uw mobiele apparaat of selecteer Beheren ► Speler of SUB toevoegen als u de Sonos-app voor Mac of PC gebruikt. Nieuw bij Sonos? Volg onderstaande stappen voor het installeren van een nieuw systeem.

1 Sluit de PLAY:5 aan op netstroom. De ethernetkabel is optioneel en alleen nodig om een speler, of een BOOST, op de router aan te sluiten (ideaal als de WiFi-verbinding in huis niet betrouwbaar is). Zonder de ethernetkabel wordt Sonos tijdens de installatie op uw thuisnetwerk aangesloten. Ga voor meer informatie naar www.sonos.com/rock-solid-wireless. Als u een Sonos Boost hebt aangeschaft, installeert u deze eerst.

2 Download de Sonos-app. Open de app en volg de installatie-instructies. Mac / PC: Download van www.sonos.com/install. Mobiel / Tablet (aanbevolen): Download van de winkel op uw apparaat

Meer Functies. Touch-toetsen: De touch-interface van de Play:5 maakt het bedienen van muziek eenvoudig. Volume omlaag, Afspelen / Pauzeren, Volume omhoog, Swipe naar rechts voor het volgende nummer (wanneer van toepassing), Swipe naar links voor het vorige nummer (wanneer van toepassing). Oriëntatie: De PLAY:5 is ontworpen om geweldig geluid te leveren waar u deze ook neerzet. Bij gebruik als enkele luidspreker adviseert Sonos een horizontale oriëntatie. Als stereopaar zorgt zowel de verticale als horizontale oriëntatie voor uitstekend stereogeluid. Ingang: De PLAY:5 heeft een 3,5mm-audio-ingang voor het aansluiten van analoge muziekbronnen.

Norsk

PLAY:5 Hurtigstartvejledning. Har du allerede Sonos? Slå på PLAY:5 og velg Innstillinger ► Legg til en spiller eller SUB fra Sonos-appen på mobilenheten din, eller velg Administrer ► Legg til en spiller eller SUB hvis du bruker en Mac eller PC. Ny med Sonos? Følg fremgangsmåten nedenfor for å konfigurere et nytt system.

1 Slå på PLAY:5. Ethernet-kabelen er valgfri og brukes bare hvis du ønsker å koble spilleren, eller en BOOST, til routeren (ideelt hvis det trådløse hjemnettverket ikke er pålitelig). Hvis du ikke bruker Ethernet-kabelen, kobler Sonos til hjemnettverket ditt under oppsettet. Gå til www.sonos.com/rock-solid-wireless for mer informasjon. Hvis du kjøpte en Sonos BOOST, konfigurere du den først.

2 Last ned Sonos-appen. Åpne appen og følg oppsettsinstruksjonene. Mac / PC: Last ned fra www.sonos.com/install. Mobiltelefon / nettbrett (anbefalt): Last ned fra butikken på enheten din

Flere Funksjoner. Berøringskontroller: PLAY:5 har et enkelt berøringsgrensesnitt som gjør at du enkelt kan styre musikken din. Volum ned, Spill av/pause, Volum opp, Dra fingeren til høyre for neste spor (når gjeldende), Dra fingeren til venstre for forrige spor (når gjeldende). Orientering: Selv om PLAY:5 er laget for å produsere enestående lyd kvalitet uansett hvor du plasserer den, anbefaler Sonos at en enkelt høyttaler plasseres horisontalt. Hvis den er en del av et stereopar, oppnår du enestående stereolyd med både vertikal og horisontal plassering. Inngang: PLAY:5 har en 3,5 mm lydindgang for å koble til analoge musikklider.

Português - BR

Guia de início rápido do PLAY:5. Já tem o Sonos? Apenas conecte seu PLAY:5 e seleccione Configurações ► Adicionar um Player ou SUB no aplicativo Sonos em seu dispositivo móvel ou seleccione Gerenciar ► Adicionar um Player ou SUB, se estiver utilizando um Mac ou PC. O Sonos é novidade para você? Para configurar um novo sistema, siga os passos abaixo.

1 Conecte o seu PLAY:5. O cabo Ethernet é opcional e somente é necessário se você deseja conectar seu player (ou um BOOST) a seu roteador (isso é ideal se a rede WiFi de sua casa não for confiável) Se você não conectar o cabo Ethernet, o Sonos vai conectar a rede sem fio da sua casa durante a configuração. Para obter mais informações, visite www.sonos.com/rock-solid-wireless. Se você adquiriu um Sonos BOOST, configure-o primeiro

2 Baixe o aplicativo Sonos. Abra o aplicativo e siga as instruções de configuração. Mac / PC: Baixe o aplicativo em www.sonos.com/install. Celular / tablet (recomendado): Baixe da loja em seu dispositivo

Mais Recursos. Controles tácteis: A interface táctil e simples do PLAY:5 oferece controle prático da música. Baixar Volume, Tocar/Pausar, Aumentar Volume. Passe o dedo para a direita para a próxima faixa (quando aplicável). Passe o dedo para a esquerda para a faixa anterior (quando aplicável). Posição: Embora o PLAY:5 esteja projetado para oferecer um ótimo som onde quer que esteja instalado, a Sonos recomenda uma posição horizontal para um único alto-falante. Quando em par estéreo, tanto a posição horizontal como a vertical oferecem um som estéreo excepcional. Entrada: O PLAY:5 possui uma conexão de entrada de áudio de 3,5 mm para conectar fontes de música analógicas.

Svenska

PLAY:5 Snabbstartguide. Har du redan Sonos? Anslut din PLAY:5 och välj Inställningar ► Lägg till en spelare eller SUB på din mobila enhet från Sonos-appen, eller välj Hantera ► Lägg till spelare eller SUB om du använder en Mac eller PC. Nytt för Sonos? För att installera ett system, följ stegen nedan.

1 Anslut din PLAY:5. Ethernet-kabeln är valfri och behövs endast om du vill ansluta din spelare, eller en BOOST till din router (idealt om ditt Wi-Fi hemma är opålitligt). Om du inte ansluter Ethernet-kabeln kommer Sonos att ansluta sig till ditt hemnätverk under installationen. Gå till www.sonos.com/rock-solid-wireless för mer information. Om du har köpt en Sonos BOOST, installera den först.

2 Ladda ned Sonos-appen. Öppna appen och följ instruktionerna för installationen. Mac/PC: Ladda ned från www.sonos.com/install. Mobilsurfplatta (rekommenderad): Ladda ner till din enhet från butikken

Pektkontroller: Det enkla pekränssnittet i Play:5 ger dig bekväm kontroll över musikken. Svag höger för nästa spår (när så gäller), svag vänster för föregående spår (när så gäller).

Fier funktioner. Pektkontroller: PLAY:5 enkla pekränssnitt ger dig jämförlig musikkontroll. Sänk volymen, Spela upp/pausa. Höj volymen, Sveg höger för nästa spår (fall tillämpligt). Sveg vänster för föregående spår (fall tillämpligt). Inriktning: Trots att PLAY:5 är designad för att ge bra ljud oavsett var den placeras rekommenderar Sonos placering för en enkel högtalare. När man använder ett högtalarpär, ger både horisontal och vertikal inriktning utmärkt stereoljud. Linje in: PLAY:5 har en 3,5 mm-linje-in anslutning för att ansluta till analoge musikklider.



SONOS

