



## EN SMOKE ALARM

Instruction manual

## DE RAUCHWARNMELDER

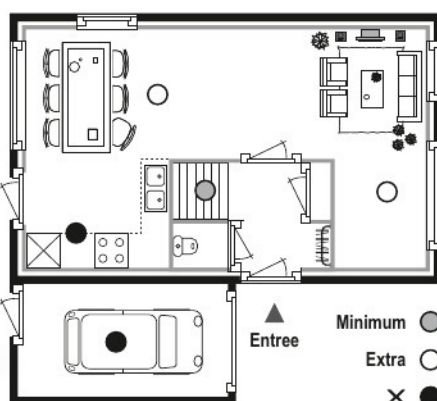
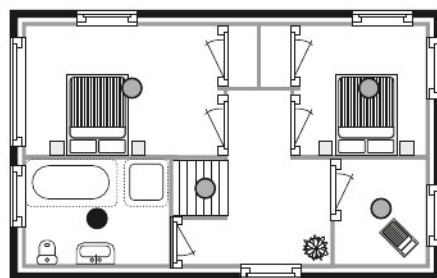
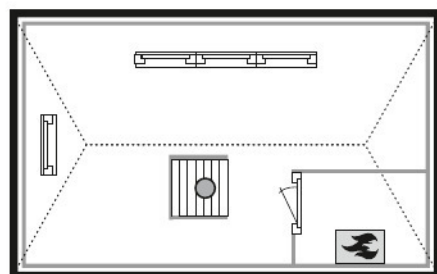
Anleitungshandbuch

## NL ROOKMELDER

Gebruiksaanwijzing

## FR DÉTECTEUR DE FUMÉE

Manuel d'utilisation



INTENDED USE: FIRE SAFETY  
ESSENTIAL CHARACTERISTICS: PASSED

Nominal activation conditions/ Sensitivity,  
Response delay (response time) and  
Performance under fire condition - Operational  
reliability - Tolerance to supply voltage -  
Durability of operational reliability and  
response delay, temperature resistance,  
vibration resistance, humidity resistance,  
corrosion resistance, electrical stability

	DE Rauchwarnmelder mit Optischer Sensor EN Smoke alarm with optical sensor	NL Rookmelder met optische sensor FR Détecteur de fumée avec capteur optique
 3VDC LITHIUM	DE 10 Jahre, nicht austauschbar EN 10 years, not replaceable	NL 10 jaar, niet vervangbaar FR 10 ans, non remplaçable
	DE Montage: Decke, Wand EN Mounting: ceiling, wall	NL Montage: plafond, muur FR Montage : plafond, mur
	DE Gedimmte LED-Signale in dunklen EN Dimmed led signals in dark rooms	NL Gedimd ledsignaal in donkere ruimtes FR LED gradés dans les pièces sombres
 10 min	DE Alarm Stummschalten EN Alarm silence facility	NL Alarm dempfunctie FR Neutralisation d'alarme
 END-OF-LIFE	DE Schwache Batterie Warnung EN Low battery warning	NL Waarschuwing zwakke batterij FR Alerte de batterie faible
 (10h)	DE Lautlose Batteriewarnung EN Mute battery warning	NL Batterijwaarschuwing dempen FR Témoignage de mise en sourdine de la pile
	DE Geeignet für Wohnwagen EN Suitable for caravans	NL Geschikt voor caravans FR Convient aux camping cars
 0°C 40°C	DE Betriebstemperatur EN Operating temperature	NL Gebruikstemperatuur FR Température de fonctionnement
 25% 93%	DE Luftfeuchtigkeit bei Betrieb EN Operating humidity	NL Luchtvochtigheid in bedrijf FR Humidité de fonctionnement
 ALARM 85dB(A) at 3m	DE Alarmlautstärke EN Alarm volume	NL Alarmvolume FR Volume d'alarme
 40 m²	DE Kapazität EN Capacity	NL Capaciteit FR Capacité
	DE Garantie: <a href="http://www.elro.eu">www.elro.eu</a> EN Warranty: <a href="http://www.elro.eu">www.elro.eu</a>	NL Garantie: <a href="http://www.elro.eu">www.elro.eu</a> FR Garantie: <a href="http://www.elro.eu">www.elro.eu</a>



reddot award 2019  
winner

FS461011

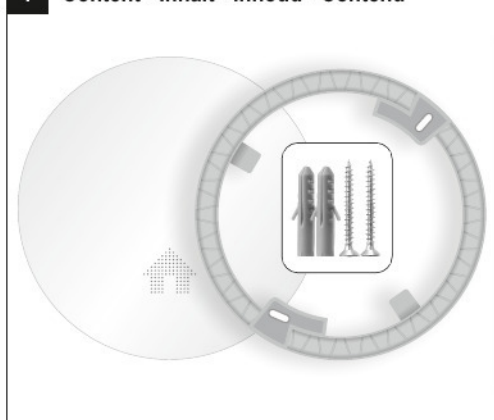
Home is not a place, it's a feeling

CE FS4610 19  
FS4610 DoP 001  
1116 Fire Safety  
EN 14604:2005 + AC:2008

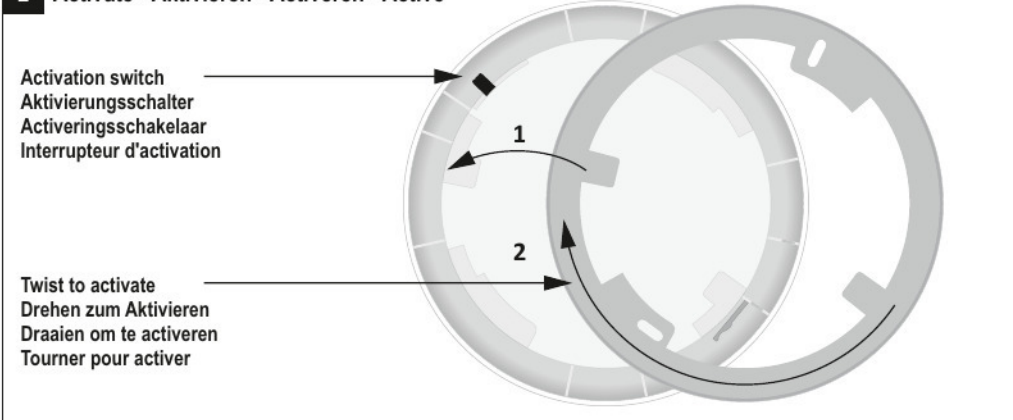
**Manufacturer:**  
Siterwell Electronics CO., Limited  
No.666 Qingfeng Road, Jiangbei District,  
Ningbo, Zhejiang Province, China 315034

**Importer**  
ELRO Europe | [www.elro.eu](http://www.elro.eu)  
Postbus 9607 - Box E800  
1006 GC Amsterdam The Netherlands

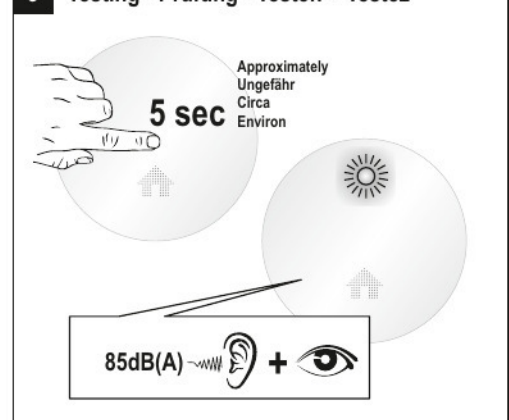
### 1 Content - Inhalt - Inhoud - Contenu



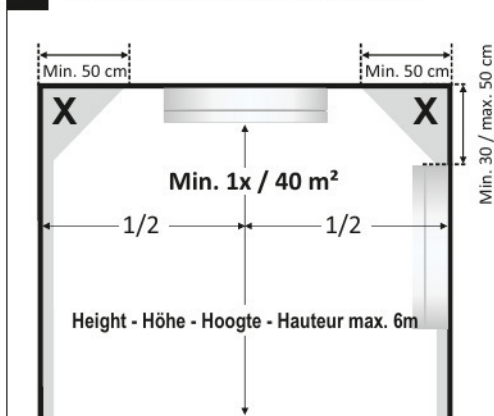
### 2 Activate - Aktivieren - Activeren - Activé



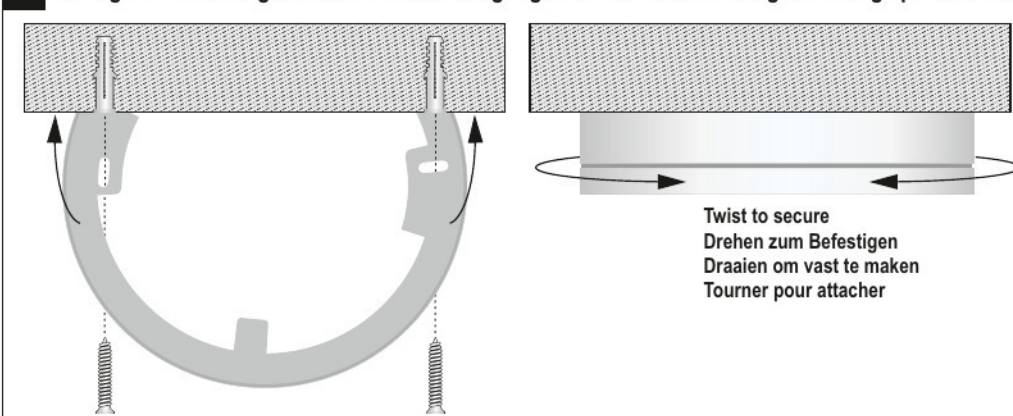
### 3 Testing - Prüfung - Testen - Testez



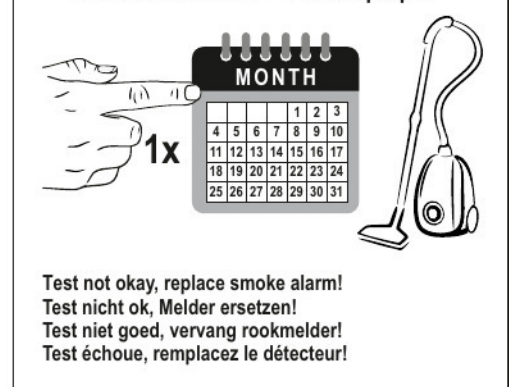
### 4 Rooms - Zimmer - Kamers - Chambre



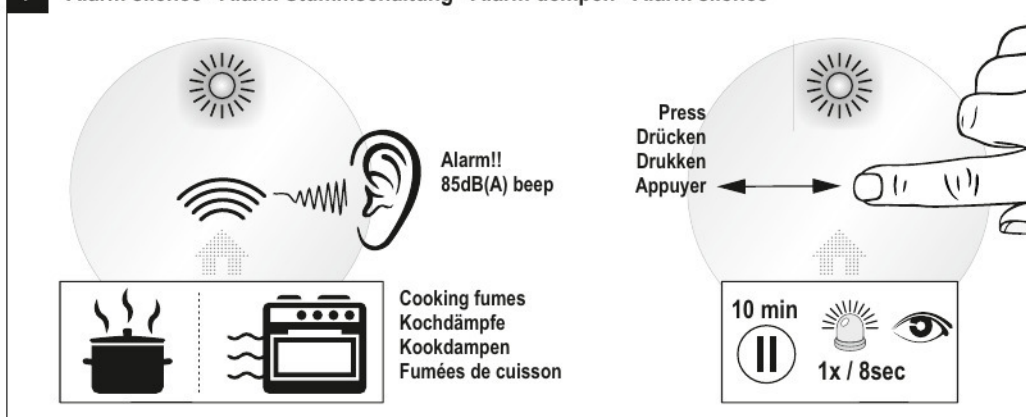
### 5 Ceiling/Wall mounting - Decken/Wandbefestigung - Plafond/Wand montage - Montage plafond/mur



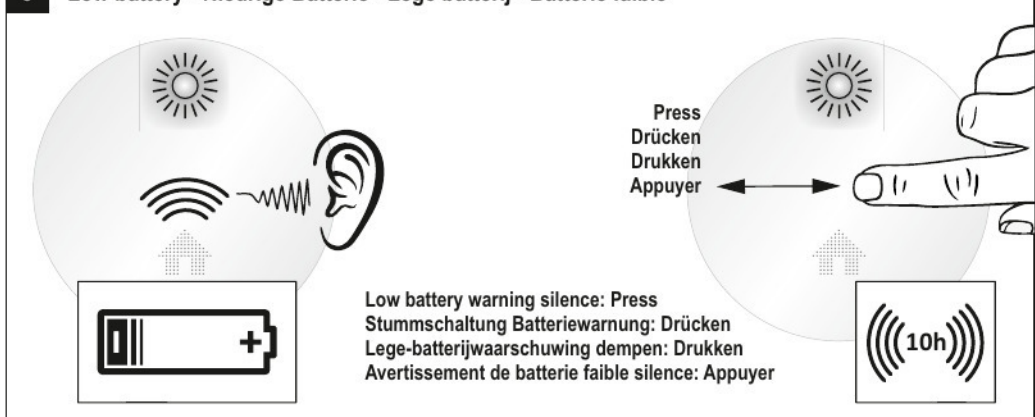
### 6 Test & clean - Testen & reinigen - Test & schoonmaken - Test et propre



### 7 Alarm silence - Alarm Stummschaltung - Alarm dempen - Alarm silence



### 8 Low battery - Niedrige Batterie - Lege batterij - Batterie faible






EN - Overview LED & acoustic signalling			
Operating mode	Visual signal (flash)	Acoustic signal (beep)	Description mode
Normal	1 x per 40 second	None	Device is functioning properly
Alarm	1 x per second (3 x) / pause of 1,5 seconds	1 x per seconds (3 x) / pause of 1,5 seconds	Device is detecting smoke
Alarm silence	1 x per 8 seconds	None	Smoke alarm signal is muted
Low battery warning	1 x per 40 seconds	1 x per 40 seconds	Battery is running low
Low battery warning silence	None	None	Low battery warning is muted
Sensor fault warning	1 x per 40 seconds	1 x per 40 seconds	Sensor is not functioning properly
Buzzer fault warning	2 x per 40 seconds	None	Buzzer is not functioning properly

DE - Übersicht optische & akustische Signale			
Melder - Modus	Optisch (Blitz)	Akustisch (Piepton)	Modus Erklärung
Normalbetrieb	1 x pro 40 Sekunden	Keine	Normale Überwachung
Alarm	1 x pro Sekunden (3 x)/1,5 Sekunden Pause	1 x pro Sekunden (3 x)/1,5 Sekunden Pause	Gerät hat Rauch erkannt
Alarmstummschalt	1 x pro 8 Sekunden	Keine	Alarmsignal ist stumm geschaltet
Schwache Batterie	1 x pro 40 Sekunden	1 x pro 40 Sekunden	Batterie ist fast leer
Schwache Batterie Stummschalt	Keine	Keine	Schwache Batteriesignal ist stumm geschaltet
Sensor-Fehlerwarnung	1 x pro 40 Sekunden	1 x pro 40 Sekunden	Sensor funktioniert nicht richtig
Summer-Fehlerwarnung	2 x pro 40 Sekunden	Keine	Summer funktioniert nicht richtig


NL - Overzicht LED & akoestische signalering			
Gebruiksmodus	LED signaal (flits)	Acoustisch signaal (pieptoon)	Beschrijving modus
Normaal	1 x per 40 seconden	Geen	Apparaat functioneert normaal
Alarm	1 x per seconde (3 x), 1,5 seconde pauze	1 x per seconde (3 x), 1,5 seconde pauze	Apparaat heeft rook gedetecteerd
Alarm dempen	1 x per 8 seconden	Geen	Alarmsignaal wordt gedempt
Lege batterij	1 x per 40 seconden	1 x per 40 seconden	Batterij is bijna leeg
Lege-batterijwaarschuwing dempen	Geen	Geen	Lege-batterijwaarschuwing gedempt
Sensor foutmelding	1 x per 40 seconden	1 x per 40 seconden	Apparaat functioneert niet goed
Zoemer foutwaarschuwing	2 x per 40 seconden	Geen	Zoemer werkt niet goed.

FR - Vue d'ensemble des signaux optiques et acoustiques			
Mode de fonctionnement	Optique (del)	Acoustique (sonore)	Mode description
Normal	1 x par 40 secondes	Aucune	L'appareil fonctionne correctement
Alarme	1 x par seconde (3 x) / pause de 1,5 secondes	1 x par seconde (3 x) / pause de 1,5 secondes	L'appareil a détecté de la fumée
Neutralisation d'alarme	1 x par 8 secondes	Aucune	Le détecteur de fumée est mis en sourdine
Avertissement pile faible	1 x par 40 secondes	1 x par 40 secondes	La batterie s'affaiblit
Neutralisation pile faible	Aucune	Aucune	L'avertissement de pile faible est désactivé
Erreur du capteur du fumée	1 x par 40 seconde	1 x par 40 secondes	Capteur du fumée ne fonctionne pas correctement
Erreur du avertisseur sonore	2 x par 40 seconde	Aucune	Avertisseur sonore ne fonctionne pas correctement


EN - Symbols:



Recycling and disposal: The WEEE symbol means that this product and batteries must be disposed separately from other household waste. When it reaches its end of life, take it to a designated waste collection point in your area to guarantee a safe disposal or recycling. Protect the environment, human health and natural resources!



Read the manual before use and store it in a safe place for future use and maintenance.



Download Declaration of Performance (DoP) at [www.elro.eu](http://www.elro.eu).

Warnings:

- To prevent injury, this apparatus must be securely attached to the ceiling in accordance with the installation instructions.
- Batteries shall not be exposed to excessive heat such as sunshine and fire.
- Battery lifetime shortens without monthly test.
- Keep away from air conditioning/ventilation.
- Do not paint or cover device.
- Consult local regulations.

Troubleshooting: False alarm is often caused by dust or steam. In case of doubt: Leave the building and take action! Additional mounting instructions: Corridor max width 3m: Max 15m between 2 alarms. Max. 7,5m to front side and alarms at edges/crossings of corridors. Galleries: Length and width >2m and >16m², additional alarms below gallery. Partial roof slopes: Flat ceiling ≤1m wide, consider as roof slope. Flat ceiling >1m wide, consider as flat ceiling.

DE - Symbole:



Recycling und Entsorgung: Das WEEE-Symbol bedeutet, dass dies Produkt und seine Batterien separat von anderem Haushaltsmüll entsorgt werden muss. Wenn das Ende der Produktlebensdauer erreicht ist, bringen Sie das Produkt zur kommunalen Sammelstelle um eine sichere Entsorgung oder Recycling zu gewährleisten. Schützen Sie Umwelt und menschlichen Gesundheit und gehen Sie verantwortlich mit natürlichen Ressourcen um!



Lesen Sie vor Gebrauch das Anleitungshandbuch und heben Sie diese auf, um eine sichere Nutzung und Wartung zu gewährleisten.



Leistungserklärung (DoP) finden Sie auf [www.elro.eu](http://www.elro.eu)

Warnung:

- Um Verletzungsgefahren vorzubeugen muss dies Gerät sicher nach Anleitung an der Decke montiert werden.
- Batterien dürfen keiner starken Hitze ausgesetzt werden, wie z.B. durch direkte Sonneneinstrahlung, Feuer, etc.
- Batterielebensdauer verkürzt sich ohne monatlichen Test.
- Von der Klimaanlage/Belüftung fernhalten.
- Nicht bemalen oder Gerät abdecken.
- Bitte beachten Sie die örtlichen Vorschriften.

Problembehandlung: Fehlalarme werden meist durch Staub oder Dunst ausgelöst. Im Zweifelsfall: Verlassen das Gebäude und Maßnahmen ergreifen! Zusätzliche Montagehinweise: Flure mit max. Breite 3m: Max. 15m zwischen 2 Meldern. Max. 7,5m zur Stirnfläche des Flures und Melder In Kreuzungs-, Einmündungs- und Eckbereichen von Fluren. Galerien: Länge und Breite >2m und >16m², weiterer Rauchwarnmelder unterhalb Galerie. Anteiligen Dachschrägen: Horizontale Decke ≤1m breit, wie bei Dachschrägen. Horizontale Decke >1m breit, wie bei horizontale Decken.

NL - Symbolen:



Recycling en afvoer: Het WEEE-symbool betekent dat dit product en batterijen gescheiden van huishoudelijk afval moeten worden afgevoerd. Als dit product het einde van zijn levensduur bereikt, breng je het naar een aangewezen afvalinzamelpunt in de buurt om een veilige afvoer of recycling te garanderen. Bescherm milieu en volksgezondheid, ga verantwoordelijk met natuurlijke hulpbronnen om!



Lees de handleiding voor gebruik en bewaar hem op een veilige plek voor toekomstig gebruik en onderhoud.




Download Verklaring van Prestaties (DoP) op [www.elro.eu](http://www.elro.eu).

Waarschuwingen:


- Om verwondingen te voorkomen, moet dit apparaat stevig aan het plafond bevestigd zijn volgens de installatievoorschriften.
- Batterijen mogen niet blootgesteld worden aan extreme hitte zoals zonlicht en vuur.
- Levensduur batterij verkort zonder maandelijks testen.
- Niet monteren in de nabijheid van airconditioning/ventilatie.
- Verf of bedek het apparaat niet.
- Raadpleeg de lokale voorschriften.

Probleemoplossing: Vals alarm wordt vaak veroorzaakt door stof of stoom. Bij twijfel: Verlaat het pand en onderneem actie! Aanvullende installatieinstructies: Gangen met max. breedte 3m: Max. 15m tussen 2 melders. Max 7,5m afstand tot voorzijde en melders in hoeken en kruisingen van gangen. Galerijen: Lengte en breedte >2m en >16m²: Extra melder onder galerij. Gedeeltelijke dakhelling: Vlak plafond ≤1m breed, beschouw als hellend dak. Vlak plafond >1m breed, beschouw als vlak plafond.


FR - Symbols:



Recyclage et mise au rebut: Le symbole WEEE signifie que ce produit et batteries ne doivent pas être jeté avec les ordures. Une fois le produit arrivée en fin de vie, déposez-la au centre de tri le plus proche de chez vous, où elle sera mise au rebut ou recyclée en toute sécurité. Protéger l'environnement, la santé des personnes et des ressources naturelles!



Veuillez lire attentivement le manuel avant utilisation et le conserver à un endroit sûr.



Déclaration de Performance (DoP) aller à [www.elro.eu](http://www.elro.eu).

Avertissements:

- Pour éviter toute blessure, cet appareil doit être solidement fixé au plafond conformément aux instructions d'installation.
- Les piles ne doivent pas être exposées à une chaleur excessive comme l'ensoleillement et le feu.
- Durée de vie de la batterie raccourcit sans test mensuel.
- Tenir à l'écart de l'air conditionné/ventilation.
- Ne pas peindre ou couvrir un appareil.
- Consultez les règlements locaux.

Dépannage: Fausse alarme est souvent causée par la poussière ou la vapeur. En cas de doute: Quittez le bâtiment et prendre des mesures! Instructions de montage supplémentaires: Couloir max. largeur 3m: Max 15m entre 2 détecteurs. Max. 7,5m à l'avant et détecteurs aux bords / traversées de couloirs. Galeries: Longueur et largeur >2m et >16m², détecteurs supplémentaire en dessous de la galerie. Inclinaisons partielles du toit: Plafond plat ≤1m large, considérons comme une pente de toit. Plafond plat >1m large, considérons comme un plafond plat.



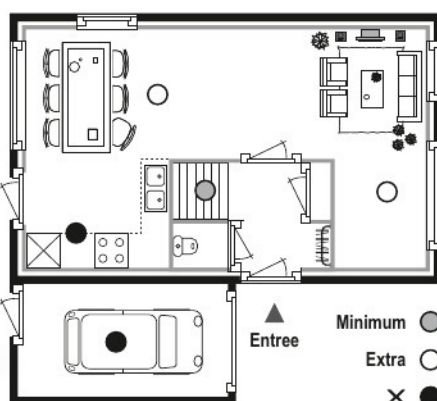
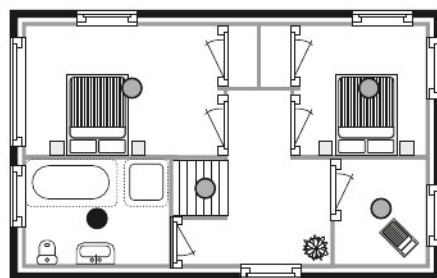
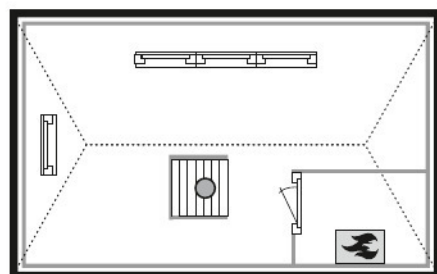


**ES ALARMA DE HUMO**  
Manual de instrucciones

**IT RILEVATORE DI FUMO**  
Manuale di istruzioni

**DK RØGALARM**  
Instruktionsvejledning

**SE RÖKDETEKTOR**  
Instruktioner



**INTENDED USE: FIRE SAFETY**  
**ESSENTIAL CHARACTERISTICS: PASSED**

Nominal activation conditions/ Sensitivity,  
Response delay (response time) and  
Performance under fire condition - Operational  
reliability - Tolerance to supply voltage -  
Durability of operational reliability and  
response delay, temperature resistance,  
vibration resistance, humidity resistance,  
corrosion resistance, electrical stability



reddot award 2019  
winner

FS461011

Home is not a place, it's a feeling

**CE** FS4610 19  
FS4610 DoP 001  
1116 Fire Safety  
EN 14604:2005 + AC:2008

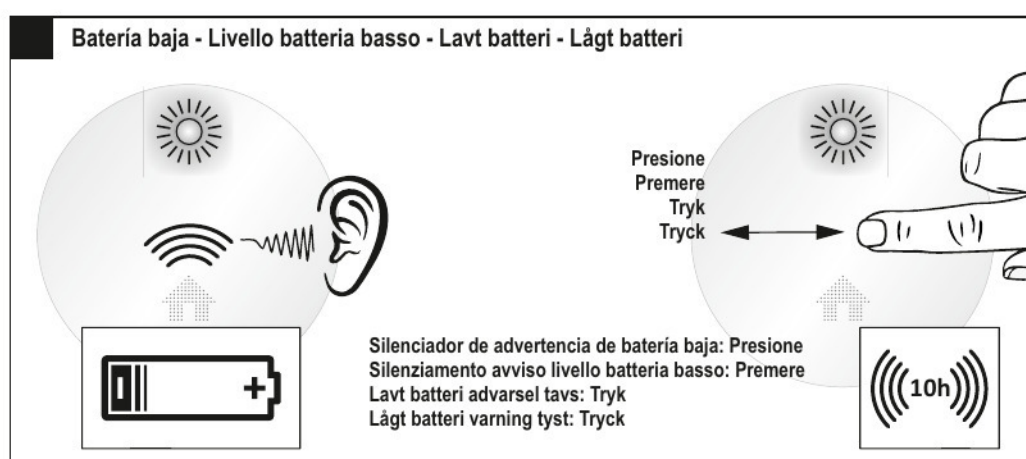
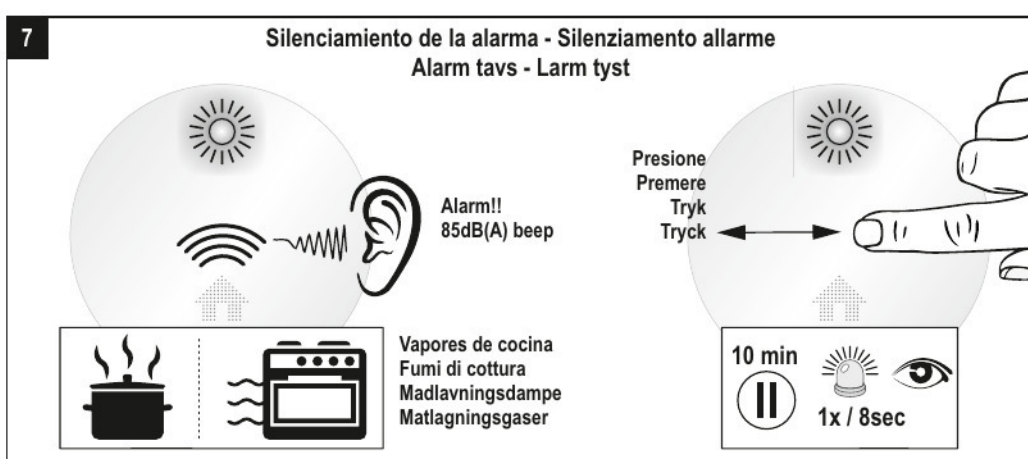
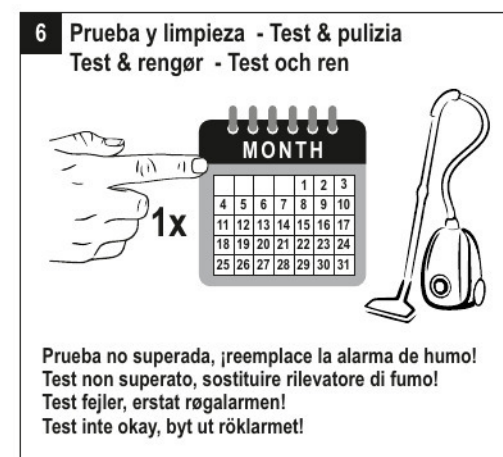
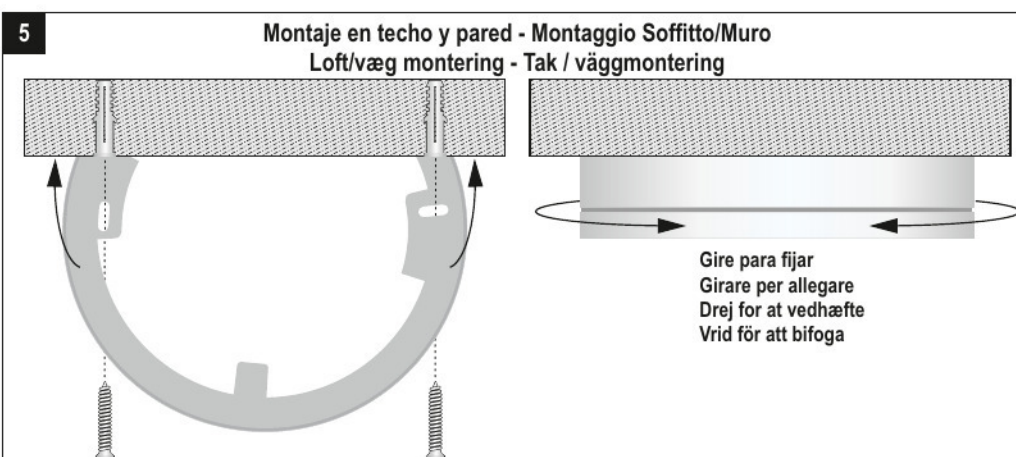
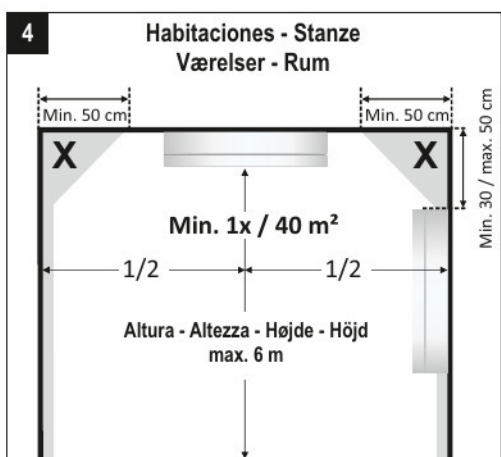
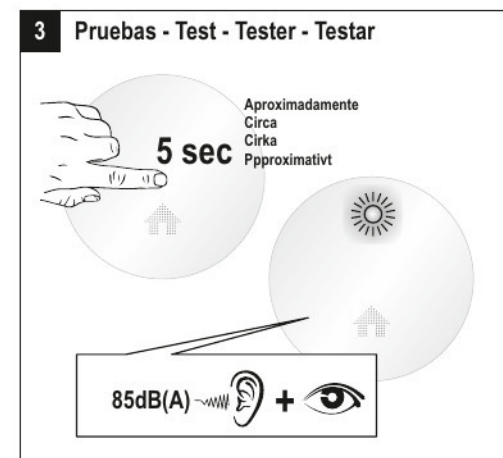
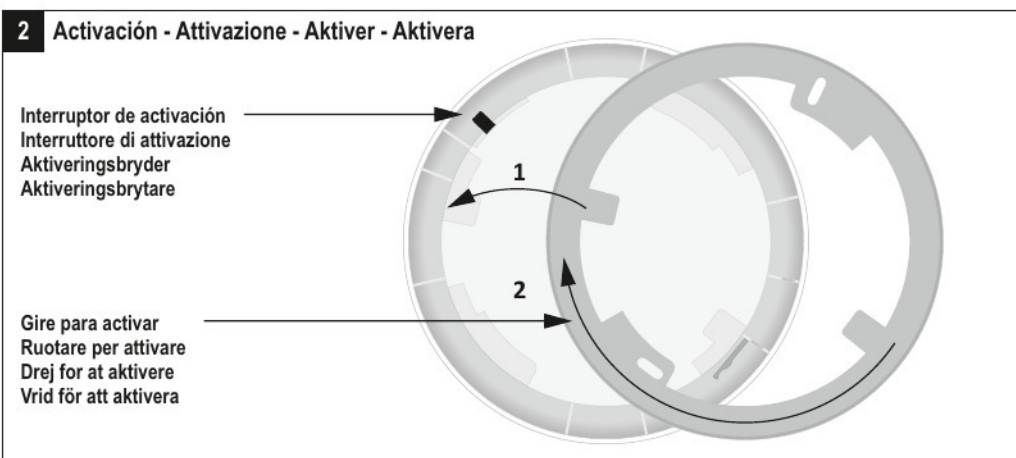
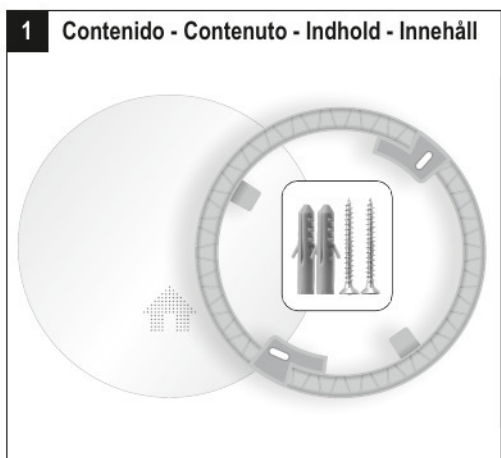
	ES Alarma de humo con sensor óptico IT Rilevatore di fumo con sensore ottico	DK Røgalarm med optisk sensor SE Rökalarm med optisk sensor
	ES 10 años, no reemplazable IT 10 anni, non sostituibile	DK 10 år, ikke udskiftelig SE 10 år, ej utbytbar
	ES Montaje: techo y pared IT Montaggio: soffitto, muro	DK Montering: loft eller væg SE Montering: tak, vägg
	ES Señales led atenuadas en cuartos oscuros IT Segnale led tenue in stanze buie	DK Dæmpet LED lys i mørke værelser SE Dimmade LED ljus i mörka rum
	ES Función de silencio de alarma IT Funzione silenziamento allarme	DK Tavs alarm funktion SE Larm tystnad funktion
	ES Alarma de batería baja IT Avviso livello batteria basso	DK Lavt batteri advarsel SE Låg batteri varning
	ES Alarma de batería descargada IT Avviso silenzioso livello batteria	DK Tavs batteriadværsel funktion SE Låg batteri varning tystnad funktion
	ES Apto para casas rodantes IT Adatto per roulotte	DK Velegnet til campingvogn SE Lämplig för husvagnar
	ES Temperatura de funcionamiento IT Temperatura di funzionamento	DK Anvendelsestemperatur SE Användningstemperatur
	ES Humedad de funcionamiento IT Umidità di funzionamento	DK Anvendelsesfugtighed SE Användning Luftfuktighet
	ES Volúmen de alarma IT Volume dell'allarme	DK Alarmstyrke SE Larm Styrka
	ES Capacidad IT Portata	DK Kapasitet SE Kapasitet
	ES Garantía: www.elro.eu IT Garanzia: www.elro.eu	DK Garanti: www.elro.eu SE Garantier: www.elro.eu



**Manufacturer:**  
Siterwell Electronics CO., Limited  
No.666 Qingfeng Road, Jiangbei District,  
Ningbo, Zhejiang Province, China 315034



**Importer**  
ELRO Europe | www.elro.eu  
Postbus 9607 - Box E800  
1006 GC Amsterdam The Netherlands





ES - Visión general de las señales visuales y acústicas			
Modo de funcionamiento	Señal visual (destello)	Señal acústica (pitido)	Modo descriptivo
Normal	1 por cada 40 segundos	Ninguno	El dispositivo funciona correctamente
Alarma	1 por segundo (3 x) / pausa de 1,5 segundos	1 por segundo (3 x) / pausa de 1,5 segundos	El dispositivo ha detectado humo
Silenciamiento de la alarma	1 cada 8 segundos	Ninguno	La señal de alarma de humo está silenciada
Advertencia de batería baja	1 por cada 40 segundos	1 por cada 40 segundos	La batería se está agotando
Silenciamiento de advertencia de batería baja	Ninguno	Ninguno	La advertencia de batería baja está silenciada
Advertencia de fallo de sensor	1 cada 40 segundos	1 cada 40 segundos	El sensor no funciona correctamente
Advertencia de fallo de la alarma sonora	2 por cada 40 segundos	Ninguno	La alarma sonora no funciona correctamente

IT - Panoramica segnali acustici & visivi			
Modalità di funzionamento	Segnale visivo (flash)	Segnale acustico (bip)	Modalità descrittiva
Normale	1 ogni 40 secondi	Nessuno	Il dispositivo funziona correttamente
Allarme	1 al secontto (3 volte) / pausa di 1,5 secondi	1 al secontto (3 volte) / pausa di 1,5 secondi	Il dispositivo sta rilevando del fumo
Silenziamento allarme	1 ogni 8 secondi	Nessuno	Il segnale di allarme fumo è silenziato
Avviso livello batteria basso	1 ogni 40 secondi	1 ogni 40 secondi	La batteria si sta scaricando
Silenziamento avviso livello batteria basso	Nessuno	Nessuno	L'avviso livello batteria basso è silenziato
Avviso sensore guasto	1 ogni 40 secondi	1 ogni 40 secondi	Il sensore non funziona correttamente
Avviso segnale elettroacustico guasto	2 ogni 40 secondi	Nessuno	Il segnale elettroacustico non funziona correttamente

DK - Oversigt LED- & lyd-signaler			
Driftstilstand	Lyssignal (blink)	Lydsignal (bip)	Beskrivelsestilstand
Normal	1 x pr 40 sekunder	Ingen	Enheden fungerer som den skal
Alarm	1 x pr sekund (3 x) / pause i 1,5 sekund	1 x pr sekund (3 x) / pause i 1,5 sekund	Enheden registrerer røg
Alarm tavs	1 x pr 8 sekunder	Ingen	Røgalarmsignal er tavs
Lavt batteri advarsel	1 x pr 40 sekunder	1 x pr 40 sekunder	Batteri er lavt
Lavt batteri advarsel tavs	Ingen	Ingen	Lavt batteri advarsel er slået fra
Sensor fejlalarm	1 x pr 40 sekunder	1 x pr 40 sekunder	Sensor fungerer ikke som den skal
Lydfejl alarm	2 x pr 40 sekunder	Ingen	Lydgiver fungerer ikke som den skal

SE - Översikt LED och ljud signalering			
Driftläge	Ljus signal (blxt)	Ljud signal (pip)	Beskrivning läge
Normal	1 x per 40 sekund	Ingen	Enheten fungerar som den ska
Larm	1 x per sekund (3 x) / paus i 1,5 seconds	1 x per sekund (3 x) / paus i 1,5 seconds	Enheten upptäcker rök
Larm tyst	1 x per 8 sekund	Ingen	Röklarm signal är tyst
Låg batteri varning	1 x per 40 sekund	1 x per 40 sekund	Batteri är låg
Låg batteri varning tyst	Ingen	Ingen	Låg batteri varning är tyst
Sensor fel varning	1 x per 40 sekund	1 x per 40 sekund	Sensorn fungerar inte korrekt
Ljudfel larm	2 x per 40 sekund	Ingen	Sounder fungerar inte korrekt

ES - Símbolos:



Reciclaje y eliminación: El símbolo WEEE significa que este producto y las baterías deben ser eliminadas por separado de los demás residuos domésticos. Cuando lleguen al final de su vida útil, llévelos a un punto de recogida de residuos designado en su zona para garantizar una eliminación o reciclaje seguro. ¡Proteja el medio ambiente, la salud humana y los recursos naturales! Lee el manual antes de usar este dispositivo y guárdalo en un lugar seguro para su uso y mantenimiento en el futuro. Descarga la Declaración de Desempeño (DoP) en [www.elro.eu](http://www.elro.eu).

Advertencias:

- Para evitar lesiones, este aparato debe fijarse firmemente al techo de acuerdo con las instrucciones de instalación.
- Las baterías no deben exponerse a un calor excesivo, como el sol o el fuego.
- La vida útil de la batería se acorta sin necesidad de realizar una prueba mensual.
- Mantente alejado del aire acondicionado o ventilación.
- No pintes ni cubras el dispositivo.
- Consulta las regulaciones locales.

Solución de problemas: Las falsas alarmas suelen ser causadas por polvo o vapor. En caso de duda: Sal del edificio y toma medidas. Instrucciones de montaje adicionales: En pasillos con ancho máximo de 3 metros: Máximo 15 m entre 2 alarmas. Máximo 7,5 m al frente y alarmas en los bordes o cruces de los pasillos. En galerías: Longitud y anchura >2 m y >16 m², use alarmas adicionales debajo de la galería. Inclinationes parciales del tejado: Techo plano ≤1 m de ancho, considerar como inclinación del techo. Techo plano de >1 m de ancho, considerar como techo plano.

IT - Simboli:



Riciclaggio e smaltimento: Il simbolo WEEE indica che il prodotto e le batterie devono essere smaltiti separatamente dai rifiuti domestici. Quando raggiunge il suo fine vita, portarlo in un apposito punto di raccolta dei rifiuti della vostra zona per garantirne il corretto smaltimento o riciclaggio. Proteggi l'ambiente, la salute delle persone e le risorse naturali! Leggi il manuale prima dell'uso e conservalo in un luogo sicuro per futuri utilizzo e manutenzione. Scarica la Dichiarazione di Prestazione (DoP) su [www.elro.eu](http://www.elro.eu).

Avvertimenti:

- Per evitare infortuni, questo sistema deve essere fissato al soffitto in sicurezza secondo le istruzioni di montaggio.
- Non esporre le batterie a calore eccessivo come luce del sole e fuoco.
- La vita delle batterie si riduce se non si effettua il test mensile.
- Tenere lontano da aria condizionata/ventilazione.
- Non verniciare o coprire il dispositivo.
- Consultare le normative locali.

Risoluzione dei problemi: I falsi allarmi sono spesso causati da polvere o vapore. In caso di dubbio: Abbandonare l'edificio e agire! Istruzioni di montaggio aggiuntive: Larghezza massima corridoio 3m: Max 15 cm tra due rilevatori. Max 7,5 cm tra rilevatori frontali e rilevatori ai lati/incroci di più corridoi. Gallerie: Lunghezza e larghezza >2m e >16m², allarmi aggiuntivi dentro galleria. Pendenze parziali del soffitto: Soffitto piano ≤1m di ampiezza considerato come pendenza del soffitto. Soffitto piano >1m di ampiezza considerato soffitto piano.

DK - Symboler:



Kassering og genanvendelse: WEEE symbolet betyder at varen og batterier ikke må smides ud med andet husholdningsaffald. Når den er udslidt skal den leveres til en lokal miljøstation, der er beregnet til at håndtere farligt affald. Beskyt miljøet, sundheden og de naturlige resurser! Læs vejledningen før brug og gem den et sikkert sted for senere brug og vedligehold. Download Declaration of Performance (DoP) fra [www.elro.eu](http://www.elro.eu).

Advarsler:

- For at undgå skader må enheden fastgøres solidt til væg eller loft i overensstemmelse med installationsvejledningen.
- Batterier må ikke udsættes for stærk høj varme som fra sollys eller ild.
- Batterilevetid forkortes uden månedlig test.
- Holdes væk fra aircondition/ventilation.
- Overmal eller dæk ikke enheden.
- Følg lokale regulativer.

Fejlsøgning: Falsk alarm udløses ofte af støv eller damp. I tvivlstilfælde: Forlad bygningen og vær forberedet! Yderligere montinringsinformation: korridorer maks brede 3m: Højst 15m mellem 2 alarmer. Højst 7,5m til fra enden eller til en krydsende korridor. Galleri: Længe og bredde >2m og >16m², yderligere alarmer også under galleriet. Delvis taghældning: Fladt loft ≤1m bredt, anses som hældene. Fladt loft >1m bredt, anses som fladt loft.

SV - Symboler:



Återvinning och bortskaffande: WEEE-symbolen betyder att denna produkt och batterier måste vara avsedda separat från annat hushållsavfall. När det når sitt livsfall, ta det till en bestämd avfallsuppsamlingsplats i ditt område för att garantera en säker bortskaffning eller återvinning. Skydda miljön, människors hälsa och naturresurser! Läs bruksanvisningen före användning och förvara den på ett säkert ställe för framtida användning och underhåll. Lasta ned Declaration of Performance (DoP) på [www.elro.eu](http://www.elro.eu).

Varningar:

- För att förhindra skada måste denna apparat vara ordentligt fastsatt i taket enligt monteringsanvisningarna.
- Batterier får inte utsättas för mycket värme, såsom solsken och brand.
- Batteri-livslängden förkortas utan månadsprov.
- Håll dig borta från luftkonditionering / ventilation.
- Måla inte eller täcka enheten.
- Følg lokale föreskrifter.

Felsökning: Falskt larm orsakas ofta av damm eller ånga. I händelse av tvivel: Lämna byggnaden och vidta åtgärder! Ytterligare monteringsanvisningar: Korridor max bredd 3m: Max 15m mellan 2 larm. Max. 7,5 m till framsidan och larm vid kanter / korsningar av korridorer. Gallerier: Längd och bredd >2m och > 16m², ytterligare larm under galleriet. Delvis lutande tak: Platt tak ≤1m bredt, betrakta som lutande. Platt tak > 1 m bred, betrakta som platt tak.