

**MAX** PRO

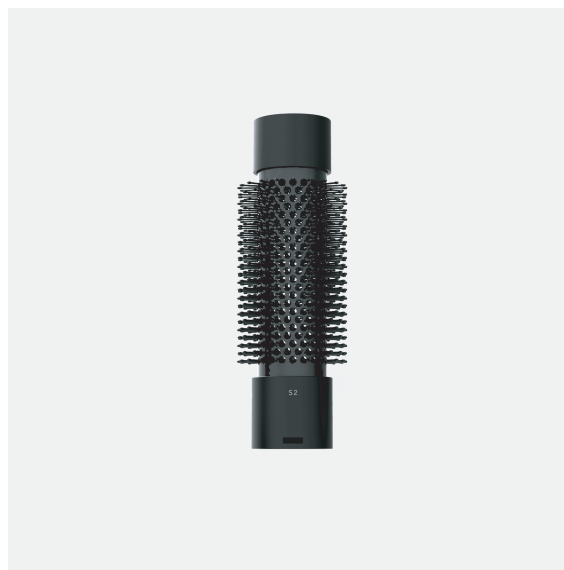
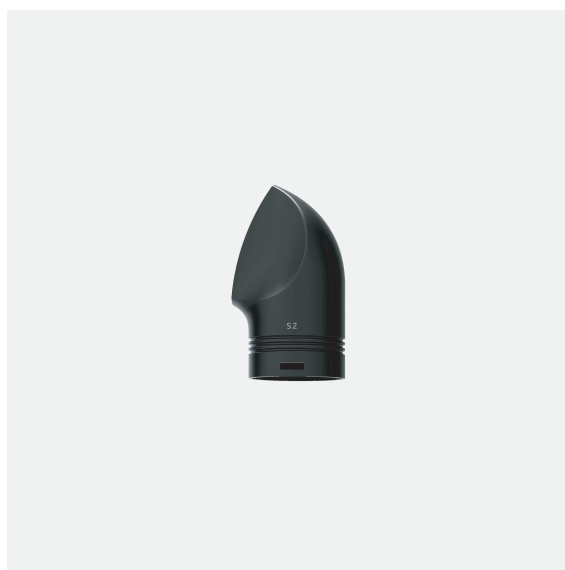


**HANDLEIDING**

MULTI AIRSTYLER S2

## OVER HET PRODUCT

De Max Pro Multi Airstyler S2 is de ultieme multifunctionele haarstylingtool voor dagelijks gebruik, die je haar droogt tijdens het stylen. Met de vier verschillende opzetstukken creëer je binnen een handomdraai de meest uiteenlopende looks. De krachtige 1200W motor en de vijf verschillende temperatuur- en snelheidsstanden verzekeren je van maximale controle en minimale hitteschade. Of je nu gaat voor krullen, steil haar, klassiek volume of trendy beach waves: het kan allemaal met de Max Pro Multi Airstyler S2. Natuurlijk met een glanzend resultaat.



## GEVAAR

Zoals bij de meeste elektrische apparaten, staan elektrische onderdelen onder spanning, ook wanneer de schakelaar uit staat.

Om het risico op overlijden door elektrische schokken te minimaliseren:

1. Trek altijd onmiddellijk de stekker uit het stopcontact na gebruik.
2. Niet gebruiken wanneer u in bad zit.
3. Plaats of bewaar het toestel niet op een plek waar het kan vallen of in een bad of gootsteen kan worden getrokken.
4. Niet in water of andere vloeistoffen plaatsen of laten vallen.
5. Als een apparaat in het water valt, haal dan onmiddellijk de stekker uit het stopcontact.  
Grijp niet naar het product in het water.
6. Niet gebruiken als de stekker los in het stopcontact zit, want dan is er kans op brand, elektrische schokken, elektrische tekorten en verbranding.

## WAARSCHUWING

Om het risico van brandwonden, elektrocutie, brand of verwondingen van personen te verminderen:

1. Houd buiten bereik van kinderen, op een veilige en droge plaats bewaren. Laat het apparaat afkoelen alvorens u het product opbergt.
2. Een apparaat mag nooit onbeheerd worden achtergelaten wanneer het is aangesloten op het stopcontact.
3. Nauwlettend toezicht is noodzakelijk wanneer dit apparaat wordt gebruikt door of in de buurt van kinderen of personen.
4. Gebruik dit apparaat alleen voor het beoogde doel. Gebruik geen hulpstukken die niet door de fabrikant worden aanbevolen.
5. Trek niet aan het snoer.
6. Gebruik dit apparaat nooit als het snoer of de stekker beschadigd is, als het niet naar behoren werkt, of als het gevallen of beschadigd is, of in het water gevallen is. Breng het apparaat terug naar een servicecentrum voor onderzoek en reparatie.
7. Houd het snoer uit de buurt van verwarmde oppervlakken. Wikkel het snoer niet rond het toestel.
8. Blokkeer nooit de luchtopeningen van het apparaat en plaats het nooit op een zachte ondergrond, zoals een bed of bank, waar de luchtopeningen geblokkeerd kunnen raken. Houd de luchtopeningen vrij van pluizen, haren en dergelijke.
9. Houd de verwarmde oppervlakken schoon en vrij van stof, vuil en haarlak. Als reiniging nodig is, haalt u de stekker van het toestel uit het stopcontact en veegt u de buitenkant af met een vochtige doek.
10. Nooit gebruiken tijdens uw slaap.
11. Laat nooit een voorwerp in een opening of slang vallen of steek er nooit een voorwerp in.
12. Niet buitenshuis gebruiken of gebruiken waar aërosol (spray) producten worden gebruikt of waar zuurstof wordt toegediend.
13. Richt geen hete lucht op ogen of andere warmtegevoelige plaatsen.
14. Accessoires kunnen heet zijn tijdens het gebruik. Laat ze afkoelen alvorens ze te hanteren.
15. Plaats het product niet op een oppervlak terwijl deze nog aan staat.
16. Houd tijdens het gebruik van het product uw haar uit de buurt van de luchtinlaten.
17. Gebruik geen verlengsnoer voor dit toestel.
18. Niet gebruiken met een spanningsomvormer.

## INSTRUCTIES

- Zorg er altijd voor dat uw haar helemaal schoon is voordat u de föhn gebruikt.
- Zorg ervoor dat er geen water ligt op de vloer of op andere oppervlakken in de buurt van het stopcontact of de haardroger.
- Steek de stekker van de haardroger in het stopcontact. De haardroger kan een gepolijste stekker hebben, waarvan de ene pen breder is dan de andere. Als dit het geval is, past deze stekker alleen in een stopcontact als hij correct is geplaatst. Als de stekker niet in een stopcontact past, controleer dan of de grote pen in het juiste gat is gestoken. Als u de stekker niet zonder problemen in het stopcontact kunt steken, neem dan contact op met een elektricien; probeer nooit de stekker geforceerd in een stopcontact te steken.
- Steek de stekker van de haardroger in een stopcontact en schuif de schakelaar aan de binnenzijde van de handgreep naar de 1e of 2e stand.
- De tool zal onmiddellijk heet worden, maar het zal ongeveer 40 seconden duren voordat het een optimale en gelijkmatige warmteverdeling heeft.
- De tool wordt zeer heet, dus zorg ervoor dat het niet in contact komt met de huid.
- Laat uw haar afkoelen voordat u het aanraakt of borstelt.
- Na het föhnen van uw haar, schakelt u het apparaat uit door de schakelaar aan de binnenkant in de "0" stand te zetten, de stekker uit het stopcontact te halen en de tool volledig te laten afkoelen op een hittebestendige ondergrond alvorens deze op te bergen. Laat het apparaat nooit in het stopcontact zitten of aan staan als u er niet bent.

## GARANTIE

De garantie op dit product is geldig gedurende twee jaar vanaf de datum van aankoop.

Zorg ervoor dat u uw aankoopbewijs (kassabon, bestelbevestigings e-mail) en de originele doos van uw styling tool bewaart als bewijs van aankoop. Deze garantie is enkel geldig voor tools die bij een erkende Max Pro retailer zijn gekocht.

Als uw product niet naar behoren functioneert als gevolg van een tekortkoming van de fabrikant en aan de garantievoorwaarden is voldaan, zal uw Max Pro stylingtool worden gerepareerd of vervangen; dit wordt bepaald door de fabrikant.

(!) Deze garantie is niet van toepassing op problemen die het gevolg zijn van verkeerd gebruik, beschadiging of normale slijtage; de garantie vervalt als het product wordt gebruikt voor commerciële doeleinden. De garantie is daarnaast ook niet van toepassing op stylingtools die zijn aangepast of gerepareerd door een niet-geautoriseerde Max Pro verkoper of fabrikant.

Voor vragen over de garantie kunt u contact opnemen met onze klantenservice of ons bezoeken op **[www.maxprohair.com](http://www.maxprohair.com)**. Als het product niet naar behoren werkt, hebben wij digitale foto's van het product nodig, evenals een kopie van uw originele aankoopbewijs. In geval van vervanging of reparatie, is een betaling vereist om de verzend- en administratiekosten te dekken (afhankelijk van uw woonplaats). Neem gerust contact met ons op als u vragen of opmerkingen heeft.

We helpen u graag verder!