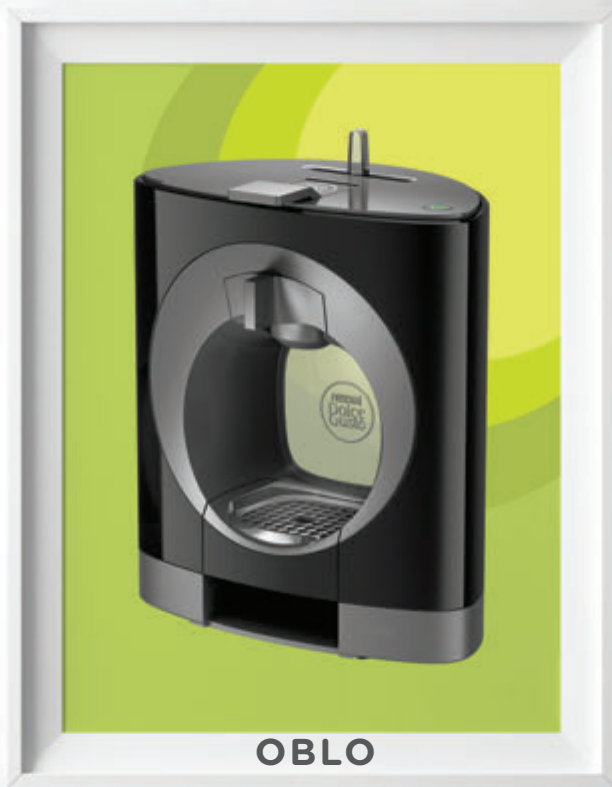




KRUPS

KZ: Бірінші рет пайдаланудың алдында нұсқаулықты оқыңыз.
NL: Lees het veiligheidsmaatregelenboekje door voor het eerste gebruik.
PT: Ler o folheto de Recomendações de Segurança antes da primeira utilização.
RU: Перед первым использованием прочитайте руководство по технике безопасности.
TR: İlk kullanımdan önce Güvenlik Tedbirleri kitapçığını okuyun.
UA: Перед першим використанням прочитайте інструкцію з техніки безпеки.

EN: Read Safety Precaution booklet before first use.
DE: Vor der erstmaligen Verwendung Broschüre mit Sicherheitshinweisen lesen.
ES: Leer el folleto de precauciones de seguridad antes del primer uso.
FR: Lisez le manuel des consignes de sécurité avant la première utilisation.
GR: Αιφίστατε το φυλλάδιο "Προφυλάξεις ασφαλείας", πριν από την πρώτη χρήση.
IT: Leggere lopuscolo con le precauzioni di sicurezza prima del primo utilizzo.



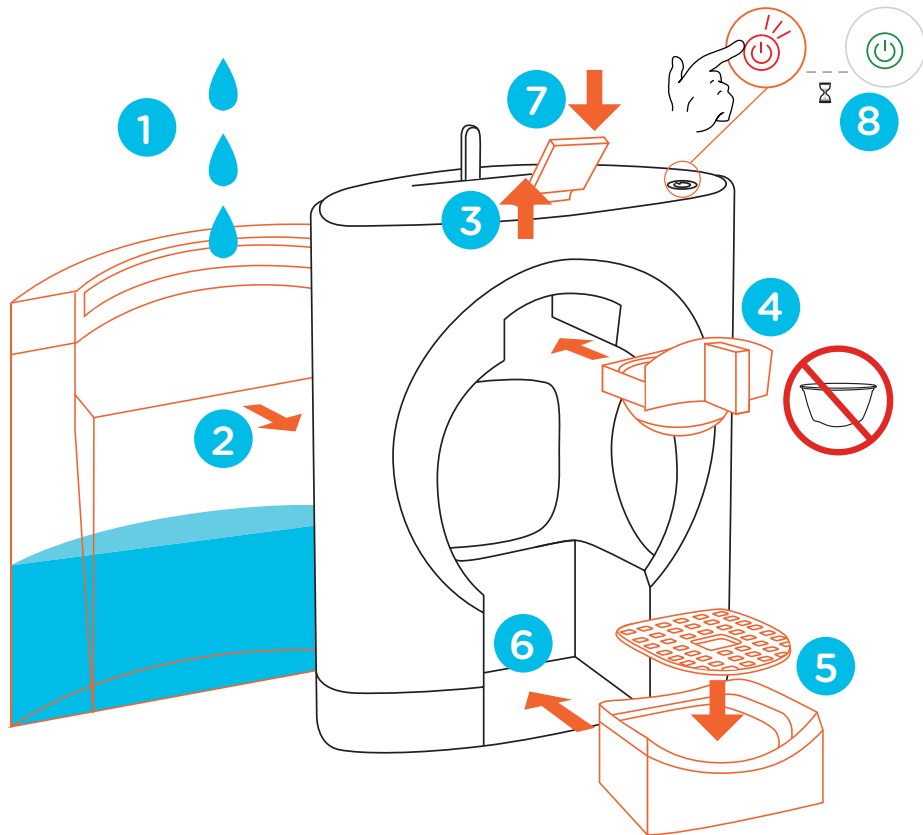
OBLO

GET ME STARTED

YouTube NESCAFÉ DOLCE GUSTO WORLDWIDE CHANNEL

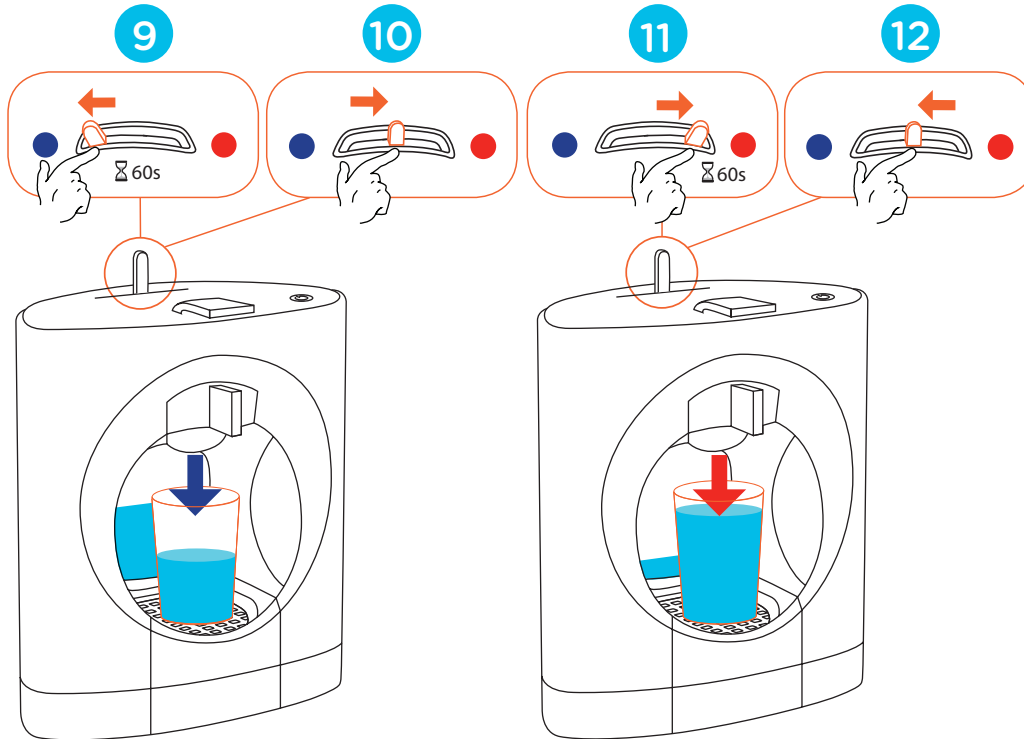


FOLLOW MY STEPS



- DE Erste Schritte FR Respectez l'ordre des opérations NL Volg mijn stappen
ES Siga mis indicaciones PT Passo a passo IT Seguimi passo passo...
GR Ακολουθήσε τα βήματά μου TR Adımlarımı takip et UA Виконайте наступні кроки
KZ Көрсетілген қадамдарды орындаңыз RU Всё по порядку

AND CLEAN ME FIRST



DE Maschine zuerst reinigen FR Nettoyez-moi d'abord NL En reinig mij eerst

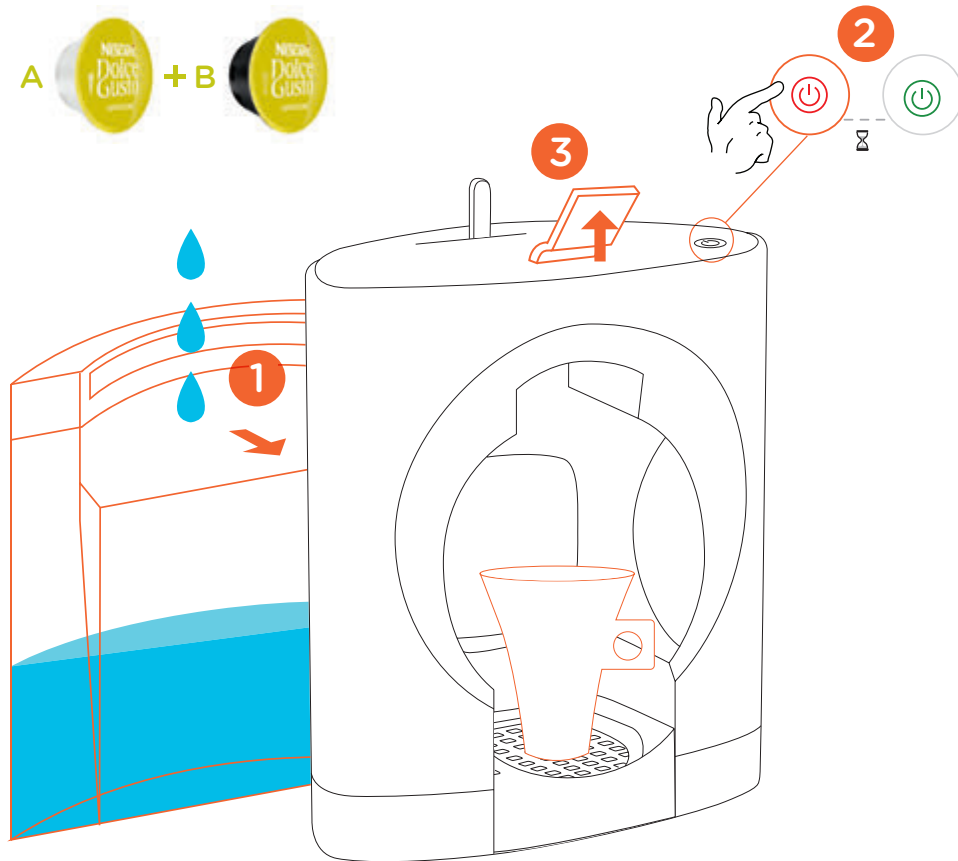
ES Y límpieme primero PT A minha primeira limpeza IT ...ma prima puliscimi

GR Και καθαρίσε με πρώτα TR Ve beni önce temizle UA Спочатку здійснить промивання кавомашини

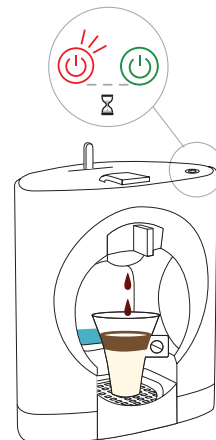
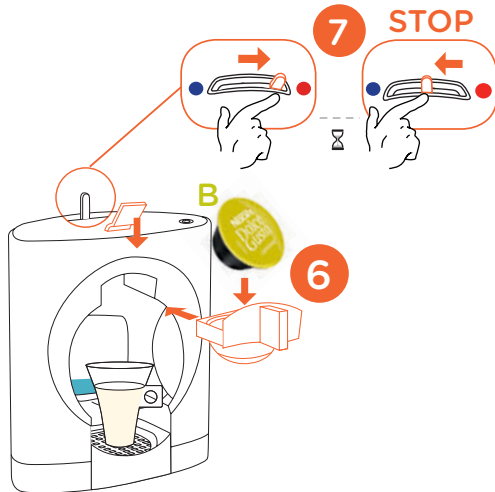
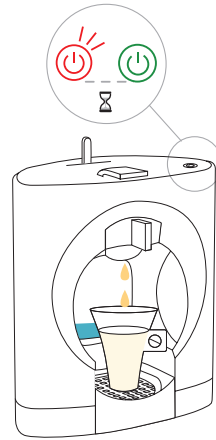
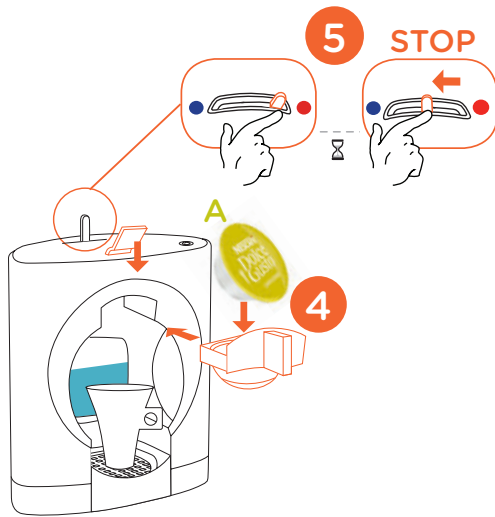
KZ Алдымен құрылғыны тазалаңыз RU Сначала очистка



LET ME SERVE YOU



DE Bedienung FR Laissez-moi vous servir NL Ik zorg voor de dranken
ES Déjeme servirle PT Ao seu serviço IT Lascia che prepari per te



GR Επέτρεψέ μου να σε σερβίρω TR Sana servis yapmama izin ver UA Прилад готовий до використання
KZ Жұмыс реті RU Готов к работе



LET ME SHOW YOU



ESPRESSO

A



50 ml



CAPPUCCINO

A



200 ml



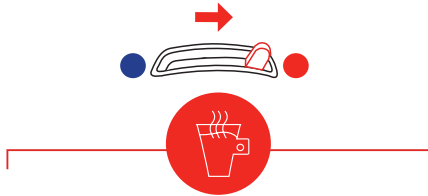
+ B



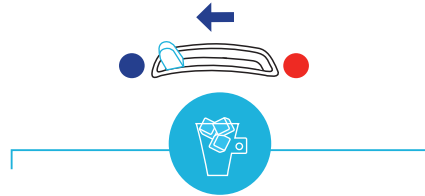
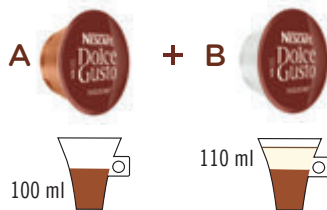
40 ml



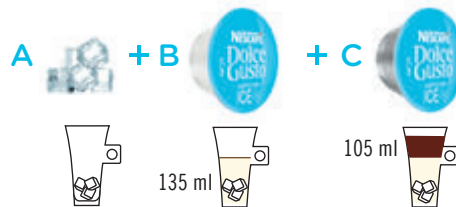
DE Auf einen Blick FR Laissez-moi vous montrer NL Ik laat het je zien
ES Déjeme mostrarle PT As minhas sugestões IT Bastano pochi gesti



CHOCOCINO



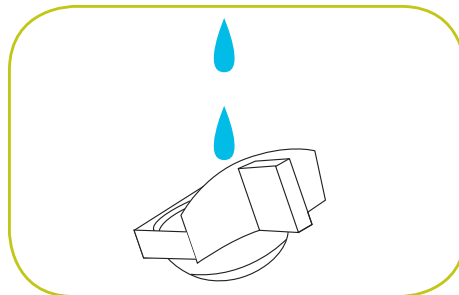
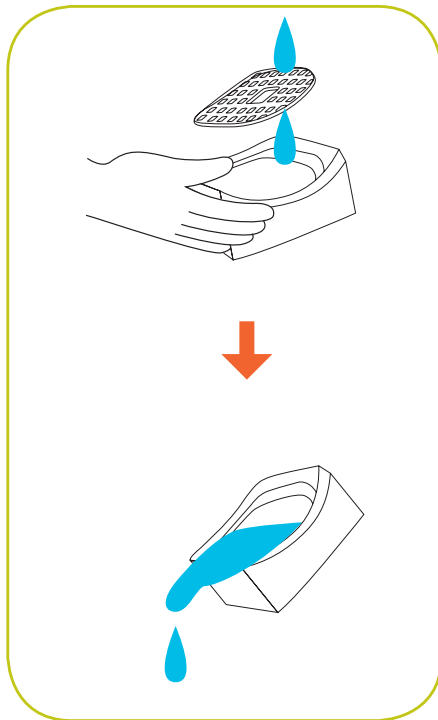
CAPPUCCINO ICE



GR Αφησέ με να σου δείξω TR Sana göstermeme izin ver UA Індикація роботи кавоварки
KZ Көрнекті кескін RU Индикация



TAKE CARE OF ME



DE Maschine pflegen FR Prenez soin de moi NL Onderhoud mij
ES Cuideme PT Alguns cuidados simples IT Abbi cura di me
GR Φρόντισέ με TR Benimle ilgilen UA Здійснюйте належний догляд
KZ Құрылғыны күту RU Обслуживание




DESCALING KIT*



WWW.DOLCE-GUSTO.COM



USER MANUAL**



WWW.DOLCE-GUSTO.COM

* DE Entkalkungsset FR Kit de détartrage ES Kit de descalcificación PT Kit de descalcificação
 RU Комплект для удаления накипи IT Set di decalcificazione NL Ontkalkingskit GR Κιτ αφαίρεσης αλάτων
 UA Комплект для видалення накипу KZ Қақты тазалау жинағы TR Kireç giderme seti

** DE Benutzerhandbuch FR Mode d'emploi ES Manual de usuario PT Manual de instruções
 RU Руководство пользователя IT Istruzioni per l'uso NL Gebruiksaanwijzing GR Εγχειρίδιο χρήσης
 UA Посібник користувача KZ Пайдалану нұсқаулығы TR Kullanıcı Kılavuzu



DISCOVER THE WHOLE FAMILY

ESPRESSO
CAMEL



LUNGO



MARRAKECH
TEA



GRANDE
MILD



LATTE
MACCHIATO



ESPRESSO
BARISTA



MOCHA



CAFÉ
AU LAIT



DE Produktfamilie FR Découvrez toute la gamme NL Ontdek het hele assortiment
ES Descubra la familia al completo PT Descubra toda a gama IT Scopri l'intera gamma di prodotti
GR Ανακάλυψε ολόκληρη την οικογένεια TR Tüm aileyi keşfet UA Poznajomtesya z усім різноманіттям смаків
KZ Барлық өнімдермен танысыңыз RU Посмотреть все



HOTLINES



AE 800 348786 8008 971 971	ES 900 10 21 21	LB +961 4 548595	QA +97148100081
AL 0842 640 10	FI 0800 0 6161	LU 8002 3183	RO 0 800 8 637 853
AR 0800 999 81 00	FR 0 800 97 07 80	LT 8 700 55 200	RU 8-800-700-79-79
AT 0800 365 23 48	GB 0800 707 6066	LV 67508056	SA 8008 971 971
AU 1800 466 975	ROI: 00800 6378 5385	MA 080 100 52 54	SE 020-299200
BA 0800 202 42	GR 800 11 68068	ME 020 269 902	SG 1 800 836 7009
BE 0800 93217	GT 1-800-299-0019	Middle East: +971 4 8100000	SK 0800 135 135
BG 0 800 1 6666	HK (852) 21798999	MX 5267 3304 01800 365 2348	SL 080 45 05
BR 0800 7762233	HN 800-2220-6666	MK 0800 00 200	SR 0800 000 100
CA 1 888 809 9267	HR 0800 600 604	MT 80074114	SV 800-6179
CH 0800 86 00 85	HU 06 40 214 200	MY 1800 88 3633	TH 1-800-295588 0-2657-8601
CL 800 4000 22 800 800 711	ID 001803657121	NL 1-800-4000	TR 0800 211 02 18 4 44 31 60
CO 01800-05-15566	IE 00800 6378 5385	NO 800 80 730	TW 0800-000-338
CN 400 630 4868	IL 1-700-50-20-54	NZ 0800 365 234	UA 0 800 50 30 10
CR 0800-507-4000	IT 800365234	PA 800-0000	US 1-800-745-3391
CZ 800 135 135	JO +962-6590 2998 (machines) 81-35651-6848 (capsules) 81-35651-6847	PE 80010210	UY 0800-2122
DE 0800 365 23 48	JP 080-234-0070	PH 898-0061	VN 1800 6699
DK 80 300 100	KG 0842 640 10	PL 0800 174 902	ZA +27 11 514 6116 (toll free) 086 009 6116
DO (809) 508-5100	KW +97148100081	PT 800 200 153	
EE 6 177 441	KZ 8-800-080-2880	PY 0800-112121	



- EN** The guarantee does not cover appliances that do not work or do not work properly because they have not been maintained and/or descaled.
- DE** Von der Garantie ausgeschlossen sind Schäden, die auf unsachgemäße Wartung und/oder Entkalkung zurückzuführen sind.
- ES** La garantía no cubre los aparatos que no funcionan o no funcionan correctamente porque no han sido debidamente mantenidos y/o descalcificados.
- FR** La garantie ne prend pas en compte les machines qui ne fonctionnent plus ou mal, à cause d'une erreur de manipulation et/ou si le détartrage n'a pas été effectué.
- GR** Η εγγύηση δεν καλύπτει τις συσκευές που δεν λειτουργούν καθόλου ή που δεν λειτουργούν σωστά επειδή δεν έχουν διατηρηθεί σωστά ή/και δεν έχουν ακολουθήσει τη σωστή διαδικασία για αφαίρεση αλάτων.
- IT** La garanzia non copre i dispositivi non funzionanti o che non funzionano correttamente per i quali non sono state effettuate le dovute operazioni di manutenzione e/o decalcificazione.

- KZ** Құралды дұрыс пайдаланбаудың және/немесе қақтан уақтылы тазаламаудың себебінен зақымданған немесе жұмыс істемей қалған бұйымға кепілдік әрекеті жүрмейді.
- NL** De garantie is niet geldig voor toestellen die niet correct functioneren omdat ze niet zijn onderhouden en / of ontkalkt.
- PT** A garantia não cobre os aparelhos que não funcionam ou não funcionam corretamente devido à falta de manutenção e/ou descalcificação.
- RU** Гарантия не распространяется на кофемашины, которые не работают или работают неправильно из-за того, что они были не очищены от накипи.
- TR** Bakımı yapılmamış ve/veya kireci temizlenmemiş olan ve bu nedenle düzgün çalışmayan aygıtlar garanti kapsamı dışındadır.
- UA** Гарантія не поширюється на прилади, які не використовувались належним чином або не працюють, тому що з них не було видалено накип.



KRUPS

www.dolce-gusto.com