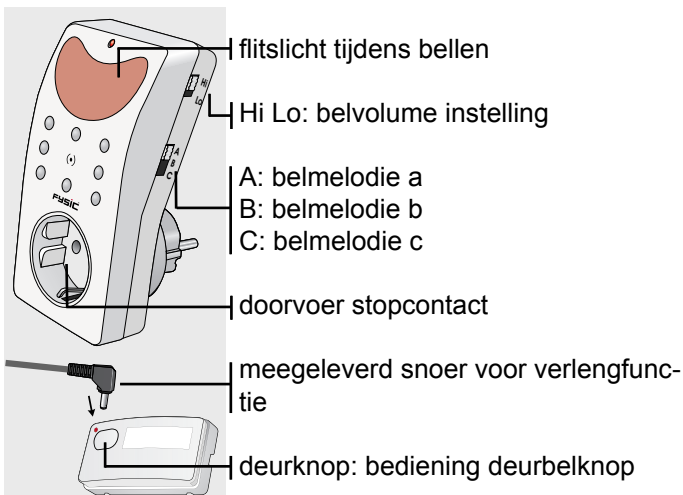


GEBRUIKSAANWIJZING

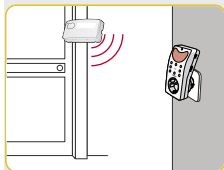


FYSIC[®]
because we care

FD-100



montage als deurbelverlenger



montage als deurbel

FD-100

De FD-100 is een draadloze deurbel die bij diverse toepassingen kan worden gebruikt.

Zo kan de FD-100 worden gebruikt als (nieuwe) deurbel of hulpbel bij zieken en hulpbehoevenden.

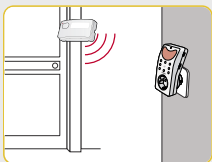
Daarnaast kan de FD-100 echter ook worden gebruikt om uw huidige deurbel te verlengen. De FD-100 drukknop dient dan als zender voor uw huidige deurbel en dient te worden aangesloten op de bestaande bel of gong.

De FD-100 bel is voorzien van een doorvoer contactdoos zodat u geen wandcontactdoos aansluiting verliest.

De FD-100 bel zal een akoestisch geluidssignaal laten horen en tevens een flitsend rood lichtsignaal voor slechthorenden en voor gebruik in een lawaaiige omgeving.

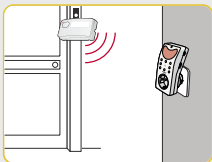
WERKING

als deurbel:



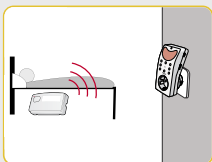
Monteer de FD-100 deurbelknop bij de voordeur of een deur waar u een deurbel wilt hebben. Voor het monteren wel even het batterij beschermplijpe verwijderen.

als extra deurbel:



Monteer de FD-100 deurbelknop bij de voordeur of een deur waar u een deurbel wilt hebben, naast of onder de deurbelknop van de reeds bestaande installatie. Voor het monteren wel even het batterij beschermplijpe verwijderen.

ziekenbewaking:



Plaats de FD-100 deurbelknop nabij de patiënt. De patient kan deze deurbelknop ook bij zich dragen. Verwijder het beschermplijpe van de batterij aan de onderzijde van de deurbelknop.

als deurbel verlenger:



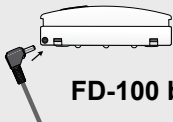
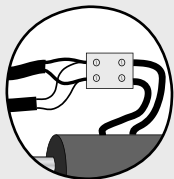
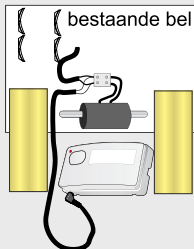
Verwijder meegeleverde batterij uit de FD-100 deurbelknop en monteer de FD-100 deurbelknop in de buurt van de huidige bel. (het kastje wat het geluid produceert).

Maak de huidige installatie spanningsvrij door de beltrafo uit de wandcontactdoos te nemen of door in de meterkast de beltrafo uit te zetten.

Monteer het open einde van het meegeleverde snoertje op de bestaande bel. Zie voorbeeld hier-naast.

Steek nu het stekkertje van het snoertje in de FD-100 deurbelknop. Schakel de beltrafo weer in.

De FD-100 is nu klaar voor gebruik. *Indien de combinatie niet werkt, de aansluiting omwisselen.*

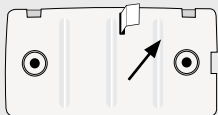


FD-100 bel:

Steek nu de FD-100 bel in een wandcontactdoos die is gesitueerd in de buurt waar u de bel wilt horen of zien.

INSTALLATIE

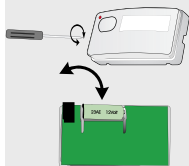
Batterij:



Bij "stand-alone" gebruik van de deurbelknop dient de meegeleverde batterij van 12 Volt worden gebruikt.

Verwijderd het beschermklipje aan de onderzijde van de deurbelknop, of

- 1: open de deurbelknop door met een schroevendraaier het schroefje te verwijderen.
- 2: druk daarna met de schroevendraaier aan de andere zijde het klipje in.
- 3: maak nu het dekseltje open. De achterkant van de deurbelknop kan nu worden verwijderd.
- 4: u ziet nu het batterijvakje waar de batterij kan worden geplaatst.
- 5: plaats de batterijdeksel terug op de deurbelknop.



Plaats alleen gelijkwaardige Alkaline batterijen van 12Volt.

Wandmontage:

- 1: boor boven of naast elkaar en met een onderlinge afstand van 5,9 cm 2 gaten in de wand en plaats hierin pluggen
- 2: schroef nu de achterwand van de FD+-100 deurknop met schroeven vast.

WAARSCHUWINGEN EN GEBRUIKERSTIPS

- algemeen:**
- Lees de gebruikershandleiding goed door, en volg alle aanwijzingen op.
 - Bij het reinigen van de deurbel dient u de ontvanger uit de wandcontactdoos te nemen.
 - Plaats of gebruik de ontvanger nooit in een natte of vochtige ruimte of omgeving.
 - Zorg voor een goede afvloeiing van warmte; bedek nooit de ontvanger en plaats deze niet direct naast een warmtebron.
 - De FD-100 nooit demonteren. Dit dient alleen door gekwalificeerd personeel te gebeuren.

ONDERHOUD

- Plaats de bel niet in direct zonlicht of in een vochtige ruimte.
- Voor het reinigen van de bel deze éérst uit de wand contactdoos nemen.
- Het kabinet alleen reinigen met een vochtige doek, nooit chemische reinigingsmiddelen gebruiken.
- Plaats de bel niet in de directe nabijheid van draadloze telefoons, elektronische (medische) apparatuur, TL buizen en andere gasontladinglampen. De uitgestraalde radiogolven van deze producten kunnen de ontvangst van de deurknop beïnvloeden.
- Verplaatsing van de bel of het toestel dat de storing veroorzaakt kan in zo'n geval verbetering bieden.

Milieu:

- De verpakking van deze telefoon kunt u als oud papier inleveren.
- Wordt de FD-100 vervangen, lever deze dan in bij uw leverancier. Zij zorgen voor een milieuvriendelijke verwerking.
- Defecte of uitgewerkte batterijen dient u in te leveren bij uw plaatselijk depot voor klein chemisch afval of bij de speciaal daarvoor bestemde batterij inzamel-punten. Gooi lege batterijen nooit bij uw huishoudelijk afval



VERKLARING VAN CONFORMITEIT

De verklaring van conformiteit is beschikbaar op de website WWW.FYSIC.COM,



GARANTIEBEWIJS

Naam: Bewaar hier uw
Adres: kassa- of aankoop
Postcode / plaats: bon
model: FD-100

Op de FYSIC FD-100 heeft u een garantie van 12 maanden na aankoopdatum. Wij garanderen gedurende die periode de kosteloze herstelling van defecten ontstaan door materiaal- en constructiefouten. Een en ander ter uiteindelijke beoordeling van de importeur.

HOE TE HANDELEN:

Bemerkt u een defect, raadpleeg dan eerst de gebruiksaanwijzing. Geeft deze hieromtrent geen uitsluitsel, raadpleeg dan:

HESDO SERVICE
073-6411355

TECHNISCHE GEGEVENS

FD-100 bel (ontvanger)

spanning:	220-240 V AC/50Hz
ontvangstfrequentie:	433.092 Mhz
belsignalen:	Westminster bel ding ding-Dong
lichtsignalen:	rood knipperend
geluidsterkte:	hi/low instelbaar (max. 67 dB)
afmeting:	126 x 60 x 40 mm
gewicht:	170 gram

FD-100 deurknop: (zender)

spanning:	8-12V = of ~
batterij:	12 V. Alkaline (type 23A)
zendfrequentie:	433.092 Mhz
afmeting:	42 x 82 x 25 mm
gewicht:	44 gram

CE 0678

ver. 1.01