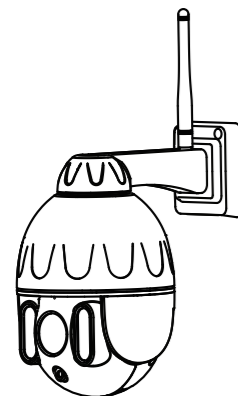


Handleiding voor snelle installatie

Draadloze PTZ Dome IP-camera



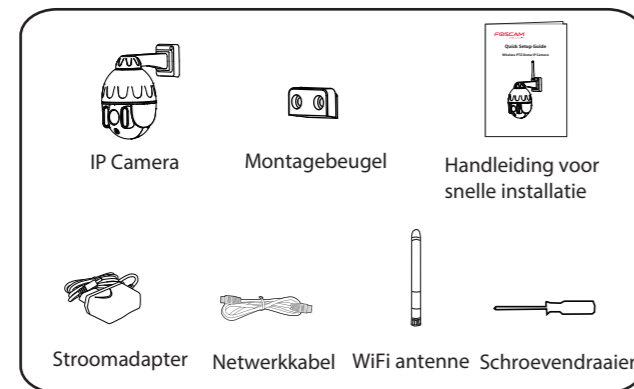
Wilt u deze handleiding in een andere taal (b.v. Engels, Duits, Frans of Spaans), of zoekt u de gebruikershandleiding, software etc. ga dan naar foscam.com/downloads.

V1.2

Uw Foscam-beveiligingscamera instellen

1 Aan de slag

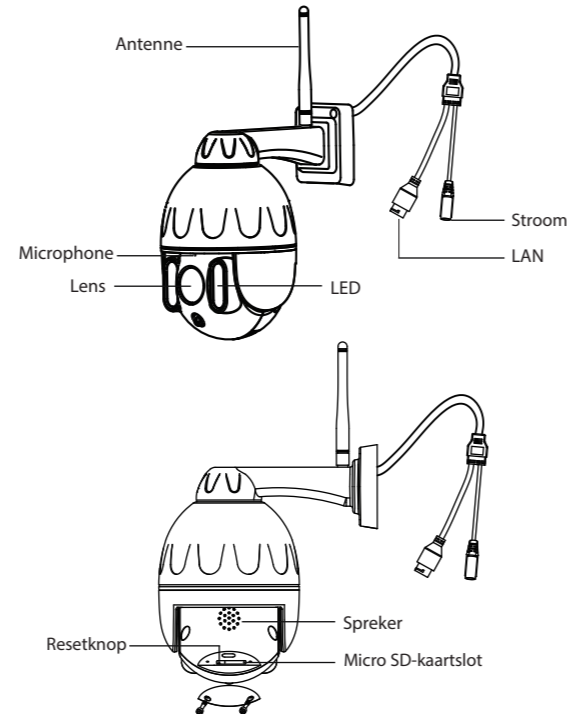
Inhoud van de verpakking



Beveiligingstips

- Wijzig het wachtwoord van uw camera regelmatig met een combinatie van cijfers, letters en speciale tekens.
- We raden u aan om uw camera regelmatig bij te werken naar de nieuwste beschikbare software- en firmwareversies zodat u het beste uit uw camera kunt halen.

2 Fysieke beschrijving



Waarschuwing:



De kabels van dit product kunnen mogelijk leiden tot wurging en vormen een veiligheidsrisico. Houd deze snoeren buiten het bereik van kinderen.

3 De camera instellen: bekabelde verbinding via Foscam-app (aanbevolen)

Note: We raden u aan om de camera eerst met een ethernet-kabel aan te sluiten op uw router voor u met het installatieproces begint. Nadat deze installatie is gelukt kunt u de camera draadloos instellen en de kabel losmaken.

Scan de QR code hieronder om de Foscam App te downloaden en te installeren:

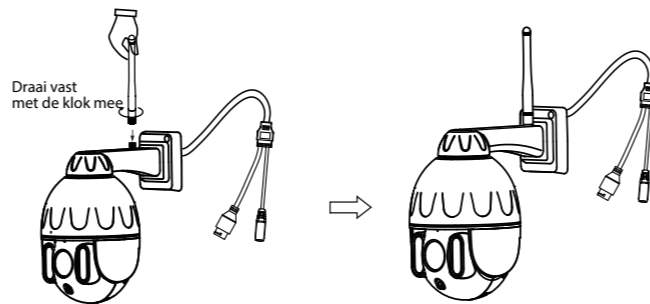


Minimale vereisten: om een goede video-ervaring op de smartphone te krijgen, is het aanbevolen dat uw smartphone is uitgerust met het volgende:

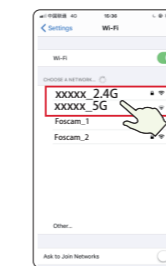
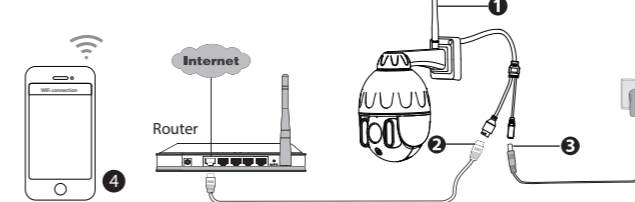
- iOS: versie 11 of hoger.
 - Android: 4.1 of hoger, met een grafische verwerkingseenheid (GPU).
- Opmerking:** update voor de beste ervaring de APP naar de nieuwste versie!

■ Bekabelde verbinding

1. Monteer de antenne en zorg ervoor dat deze rechtop staat.

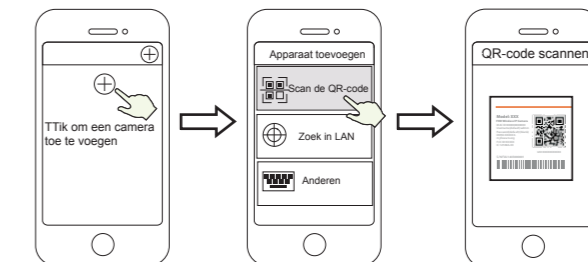


2. Verbind de camera met uw internetrouter met behulp van een Ethernet-kabel.
3. Sluit de voedingsadapter aan op de camera en wacht vervolgens ongeveer 1 minuut.
4. Zorg dat uw smartphone verbonden is met hetzelfde netwerk als uw camera.



Tips: Deze camera ondersteunt zowel het 2.4GHz als het 5GHz WiFi netwerk, u kunt dus het kanaal kiezen met het sterkste signaal. Bijvoorbeeld, kies uw SSID: XXXXX_2.4G of XXXXX_5G.

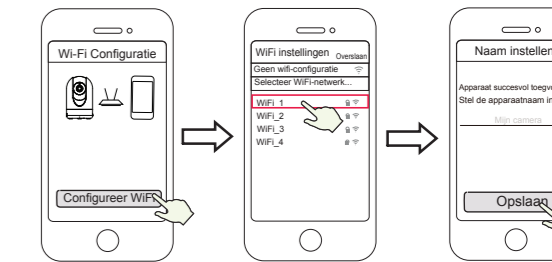
5. Open de Foscam App en maak een Foscam-account aan. Of log in als u al een account hebt.
6. Selecteer 'Tik om een camera toe te voegen' (of de ++-toets in rechterbovenhoek). Selecteer en scan daarna de QR-code, die zich bevindt op de onderkant van uw camera (zie onderstaande afbeeldingen).



Tik op + knop
Selecteer 'Scan de QR-code'
Scan QR-code die zich onderaan de camera bevindt

7. Bij de volgende stap heeft u de keuze uit 2 opties. Let goed op dat u de corresponderende methode kiest.

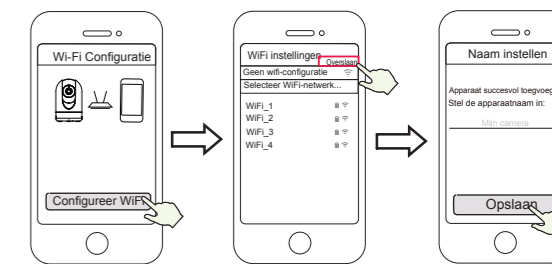
- 7.1 Wacht enkele seconden, kies "**Configureer WiFi**" selecteer uw netwerk en geef WiFi wachtwoord in. Daarna kunt u de camera naam instellen en deze opslaan in de 'Naam instellen' interface.



Configureer WiFi
Selecteer uw wifi Netwerk en voer uw wifi-wachtwoord
Camera toegevoegd met succes en naam is ingesteld

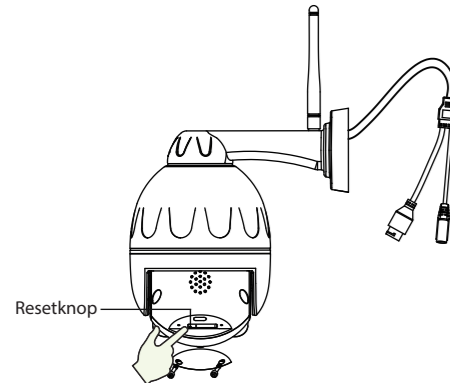
Note: Deze stap (7.1) wordt ten eerste aanbevolen.

- 7.2 Wacht enkele seconden, kies '**Configureer WiFi**', kies vervolgens 'Over slaan' in de 'Wifi Settings' interface. Daarna kunt u de camera naam instellen en deze opslaan in de 'Naam instellen' interface.

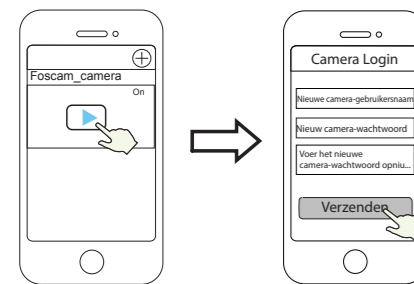


Configureer WiFi
Tik op 'Over slaan'
Camera toegevoegd met succes en naam is ingesteld

Opmerking: Als het toevoegen niet werkt, reset dan de camera en probeer het opnieuw



8. Als u de 'play-button' activeert, gaat u automatisch naar de 'Camera Login' interface. Maak voor de veiligheid een nieuwe gebruikersnaam en wachtwoord aan voor de camera voordat u live video's gaat bekijken.




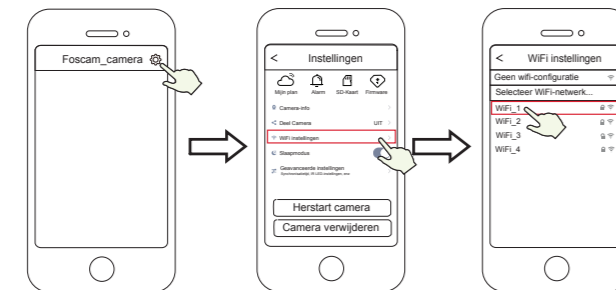
Stel een nieuwe gebruikersnaam en wachtwoord in


9. Als u bovenstaande stappen allemaal heeft doorlopen, kunt u uw camera's gaan gebruiken.

Note: Als u installatiestap 7.2 kiest, raadpleeg dan de volgende stappen voor het configureren van WiFi. Nadat de WiFi is ingesteld, kunt u de stekker uit het stopcontact halen, uw netwerkkabel en de camera werken normaal.

WiFi configureren

Als u bij stap 7 heeft gekozen voor 7.2 (Over slaan), klik dan op Play om de camera gegevens toe te voegen. Klik op de 'instellingen-button' , kies 'Instellingen', selecteer uw WiFi netwerk en voer het wachtwoord in. Nadat dit succesvol is uitgevoerd kunt u uw live video's bekijken zonder ethernet kabel.



Tik op  knop

Selecteer 'Instellingen'

Selecteer uw wifi Netwerk en voer uw wifi-wachtwoord

4 Andere manieren om toegang te krijgen tot uw camera

Foscam VMS

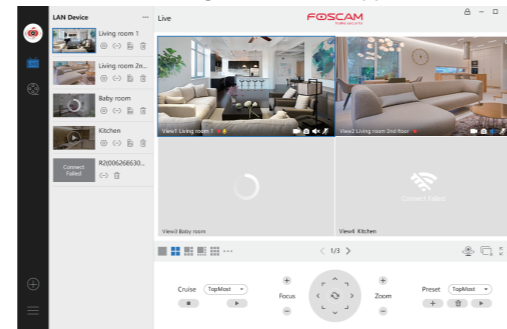
Foscam VMS is een nieuwe tool voor pc. Het vereist geen plug-ins en is compatibel met Windows en Mac, de ondersteunt alle Foscam HD-camera's en tot 36 camera's tegelijkertijd. Als u meerdere camera's wilt beheren, raden we u aan het Foscam VMS te installeren. U kunt de "Foscam VMS" Windows-versie downloaden van [foscam.com/vms](https://www.foscam.com/vms), en de Foscam VMS Mac-versie via de App-store: <https://apps.apple.com/cn/app/foscamvms/id1521202507?mt=12>

Note: Update Foscam VMS naar de laatste versie

Voeg de IP-camera toe

1. Voer Foscam VMS uit, maak een lokaal administrator account aan en log in.
2. Klik op het "+"-icoontje in de Foscam VMS en volg de setup wizard om uw camera toe te voegen

Ga naar [foscam.com/downloads](https://www.foscam.com/downloads) om de gebruikershandleiding te bekijken en voor aanvullende gedetailleerde stappen.



Foscam Cloud Service

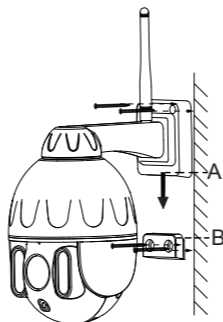
Via de Foscam Cloud-website heeft u toegang tot de camera:

<https://www.myfoscam.com>

Enkele voordelen van het bekijken van uw camera in de cloud:

- Het is eenvoudig en handig om al uw WiFi-beveiligingscamera's op afstand te openen en te beheren.
- Geniet van de nieuwste Foscam Cloud-functies waaronder cloudopslag, video's delen en meer.
- Ga snel aan de slag. Als u reeds een account heeft geregistreerd via de Foscam-app, kunt u uw inloggegevens tevens gebruiken voor Foscam Cloud

5 Hardware installatie



1. Schroef de steun aan de muur met de twee meegeleverde schroeven.
2. Om de camerabasis A aan de montagebeugel B te bevestigen, plaatst u de basis in de beugel zoals afgebeeld.
3. Schroef de camera aan de muur met de twee meegeleverde schroeven.

6 Belangrijke informatie

Camera Gebruikersnaam & wachtwoord

De gebruikersnaam en het wachtwoord van uw camera worden gebruikt om uw apparaat te openen en te beheren. Een sterk wachtwoord kan de beveiliging van uw camera bijgevolg aanzienlijk verbeteren.

Als u een van beide bent vergeten, druk dan op de "Reset" knop en houdt deze langer dan 10 seconden vast terwijl de camera aan staat. Laat de knop los nadat u de gesproken prompt heeft gehoord. De camera start automatisch opnieuw op en de standaardinstellingen worden hersteld.

U kunt de camera opnieuw aansluiten volgens deze beknopte installatiehandleiding.

Foscam Cloud Service - gebruikersnaam & wachtwoord

Uw Foscam Cloud-account en -wachtwoord kunnen worden gebruikt om toegang te krijgen tot zowel de Foscam-app als de Foscam Cloud-website. Daarom kunt u een account aanmaken zowel in de app als op de website.

Opslagmedia

Uw camera ondersteunt de volgende opslagformaten: cloud, NVR (Network Video Recorder) en Micro SD-kaarten (ondersteunt alleen de FAT32-indeling).

Indien u grote hoeveelheden video wenst op te nemen en af te spelen, raden we u aan ook een Foscam NVR-apparaat te gebruiken.

Firmware-upgrades

U kunt de firmware van uw camera upgraden via de Foscam-app door gebruik te maken van de nieuwe 'One Key'-upgradefunctie (open de Foscam-app en log in op de camera, selecteer 'Settings > Firmware Upgrade'). U kunt ook de nieuwste versie downloaden op onze officiële website [foscam.com/upgrades](https://www.foscam.com/upgrades).

Veiligheidstips

- Controleer of de juiste voeding is geleverd voor gebruik van de camera.
- Gebruik de bijgeleverde schroeven en montage beugels om een juiste bevestiging te garanderen.
- Gebruik dit product binnen het temperatuurbereik. Als de omgevingstemperatuur te hoog of te laag is, kan het product defect raken.
- Om een elektrische schok te voorkomen houdt de camera droog en op een niet te warme plaats. Waak ook voor condensvorming.
- De camera is een elektrisch apparaat, houdt deze uit de buurt van kleine kinderen.
- Dit product is geen speelgoed; kinderen moeten het product gebruiken onder toezicht van een volwassene.
- Pas de standaard poort aan om hack pogingen moeilijker te maken. Om de standaardpoort te wijzigen: ga naar [foscam.com/downloads](https://www.foscam.com/downloads) om de gebruikershandleiding te bekijken.
- Controleer van tijd tot tijd de log in de camera om ongewenste inlog pogingen te ondervangen.

7 Productprestaties

WLAN-frequentiebereik: 2412MHz - 2472MHz and 5725MHz - 5875MHz
Maximaal zendvermogen: < 18.5dBm
Draadloze standaard: IEEE802.11b/g/n (2.4GHz)
IEEE802.11a/n/ac (5GHz)

Stroomvoorziening: DC 12V 2.0A 24W

8 Technische ondersteuning

In geval van problemen met uw Foscam-apparaat, kunt u contact opnemen met de Foscam-wederverkoper waar u het apparaat hebt gekocht, of u kunt een e-mail sturen naar het technische ondersteuningsteam op het Foscam-hoofdkantoor: support@foscam.com

Uw waardevolle opmerkingen en suggesties over verbeteringen van Foscam-producten worden erg op prijs gesteld!

FOSCAM
home security



CE-certificaatverklaring Website:

<https://www.foscam.com/company/ce-certificate.html>

Informatie over exporteurs en importeurs beschikbaar gesteld voor het publiek :

<https://www.foscam.com/company/open-information.html>

Fabrikant: Shenzhen Foscam Intelligent Technology Co., Ltd
Addr: Room 901, Unit B, Building 7, Xingke 1st Street
Vanke Cloud City Phase 1, Nanshan Dist., Shenzhen, 518055, China

www.foscam.com

Als gevolg van productupgrades en andere redenen kan deze handleiding mogelijk niet op tijd worden bijgewerkt, wat leidt tot inconsistentie met de officiële website-informatie. Neem de officiële website-informatie (www.foscam.com) als standaard.