

Startup Guide	GB	Használatbavélteli útmutató	HU
Guide de démarrage	FR	Počáteční instrukce	CZ
Einführungsanleitung	DE	Przewodnik uruchamiania	PL
Guia de início	ES	Priručka pri spusteni	SK
Guida di avvio	IT	Ghid de inițiere	RO
Guia de inicialização	PT	Ръководство за експлоатация	BG
Οδηγός Έναρξης	GR	Vodnik za zagon	SI
Startgids	NL		

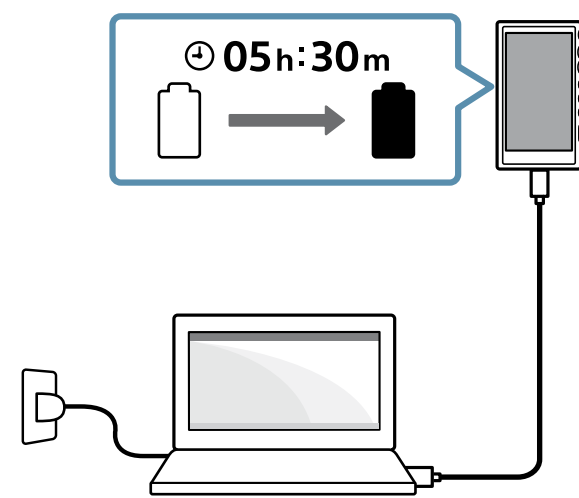


NW-A100TPS/A105/A106

5-006-018-11(3)
©2019 Sony Corporation
Printed in Malaysia



1



2



Turn on your WALKMAN® and follow the onscreen instructions to perform the initial setup. If you do not have enough information for Wi-Fi or Google™ account settings, skip these steps.

Allumez votre WALKMAN® et suivez les instructions à l'écran pour effectuer la configuration initiale. Si vous n'avez pas assez d'informations relatives aux paramètres Wi-Fi ou de compte Google™, sautez ces étapes.

Schalten Sie Ihren WALKMAN® ein, und folgen Sie den Bildschirmweisungen, um die Anfangseinrichtung durchzuführen. Wenn Sie nicht genügend Informationen für WLAN- oder Google™-Kontoeinstellungen haben, überspringen Sie diese Schritte.

Encienda su WALKMAN® y siga las instrucciones en pantalla para realizar la configuración inicial. Si no tiene suficiente información para los ajustes de cuenta de Wi-Fi o Google™, salte estos pasos.

Accendere il WALKMAN® e seguire le istruzioni visualizzate sullo schermo per eseguire la configurazione iniziale. Se non si dispone di informazioni sufficienti per le impostazioni del Wi-Fi o dell'Account Google™, ignorare questi passaggi.

Ligue o seu WALKMAN® e siga as instruções no ecrã para executar a configuração inicial. Se não tiver informação suficiente para as definições de Wi-Fi ou da Conta Google™, salte estes passos.

Ενεργοποιήστε το WALKMAN® σας και ακολουθήστε τις οδηγίες της οθόνης για να εκτελέσετε την αρχική εγκατάσταση. Αν δεν έχετε αρκετές πληροφορίες για τις ρυθμίσεις του Wi-Fi ή του λογαριασμού Google™, παραλείψτε αυτά τα βήματα.

Schakel de WALKMAN® in en volg de instructies op het scherm om de initiële installatie uit te voeren. Als u onvoldoende informatie hebt voor de instellingen voor Wi-Fi of een Google™-account, slaat u deze stappen over.

Kapcsolja be a WALKMAN®-t, és a kijelzőn megjelenő utasításokat követve adjon meg a kezdeti beállításokat. Ha a Wi-Fi vagy a Google™-fiók beállításához nincs meg minden információ, hagyja ki ezeket a lépéseket.

Zapnite přehrávač WALKMAN® a postupujte podle pokynů na obrazovce k provedení počátečního nastavení. Pokud nemáte dostatek informací pro nastavení sítě Wi-Fi nebo účtu Google™, tyto kroky přeskočte.

Aby wykonać ustawienia wstępne, włącz odtwarzacz WALKMAN® i wykonaj instrukcje wyświetlane na ekranie. Jeżeli nie masz informacji koniecznych do wykonania ustawień Wi-Fi lub ustawień konta Google™, pomini te kroki.

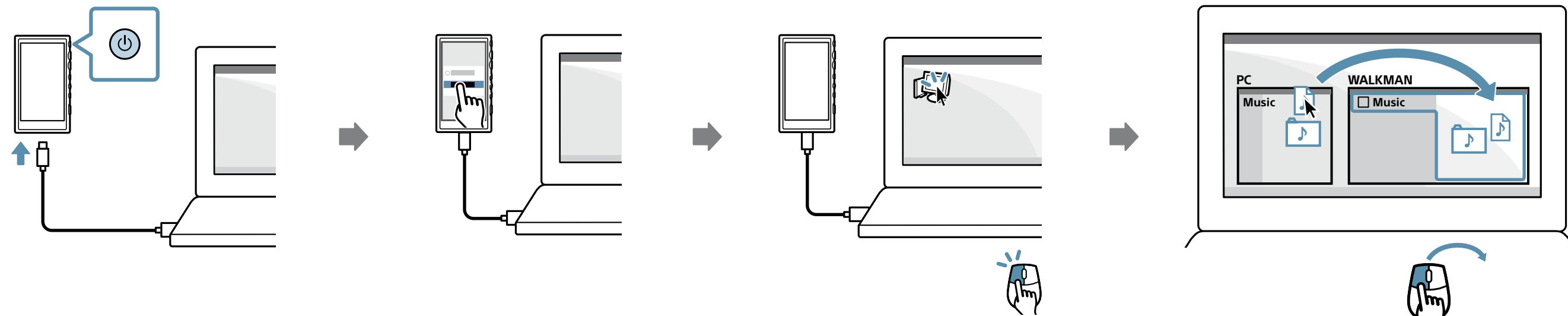
Zapnite WALKMAN® a vykonajte počiatočné nastavenie podľa pokynov na obrazovke. Ak nemáte dostatok informácií pre nastavenie účtu Wi-Fi alebo Google™, preskočte tieto kroky.

Porniți WALKMAN® și urmați instrucțiunile de pe ecran pentru a efectua configurarea inițială. Dacă nu aveți informații suficiente pentru setările Contului Wi-Fi sau Google™, omiteți acești pași.

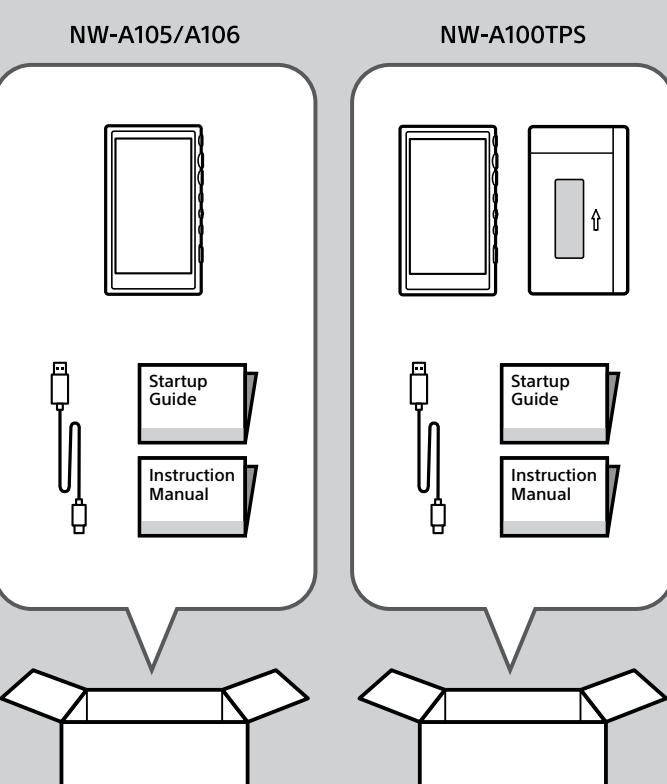
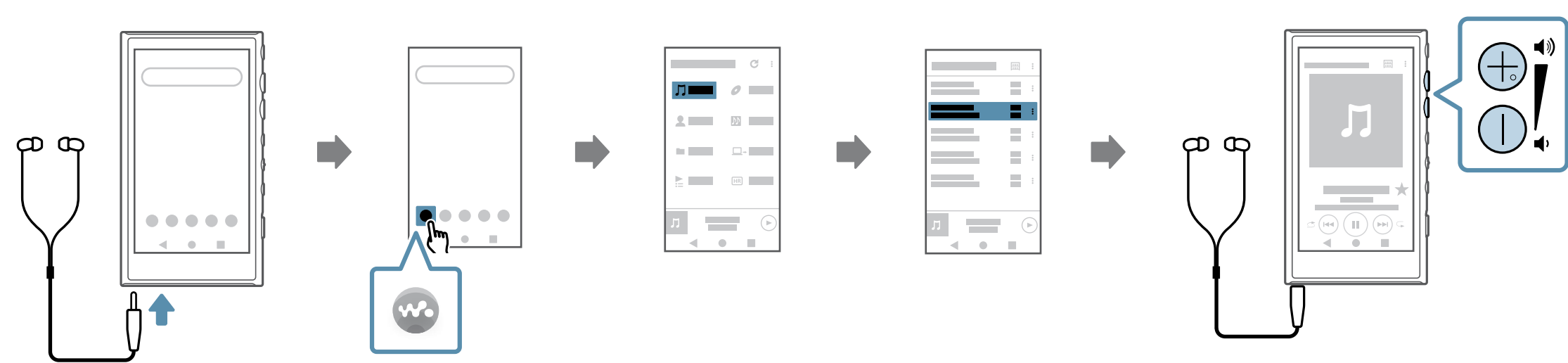
Включете своя WALKMAN® и следвайте инструкциите на екрана, за да извършите първоначални настройки. Ако не разполагате с необходимата информация за конфигуриране на Wi-Fi или профил в Google™, пропуснете тези стъпки.

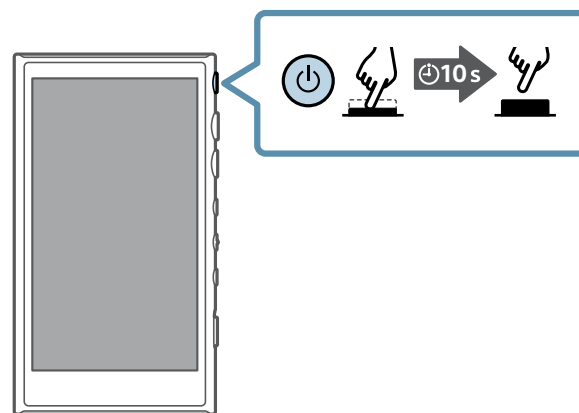
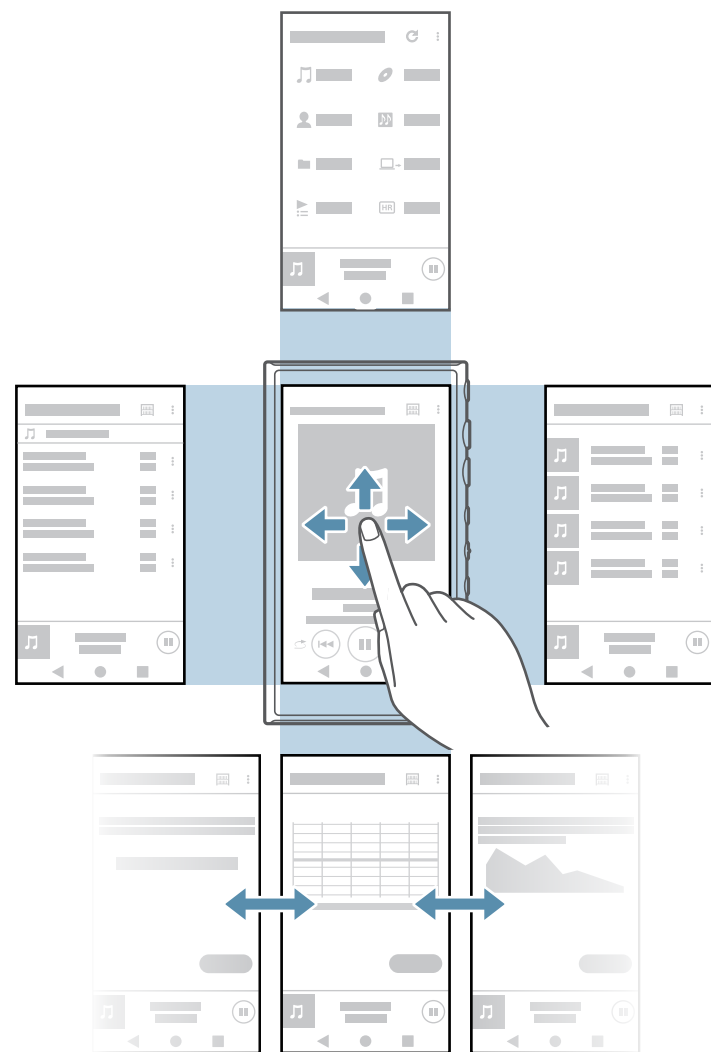
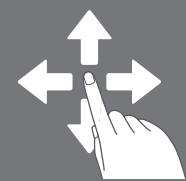
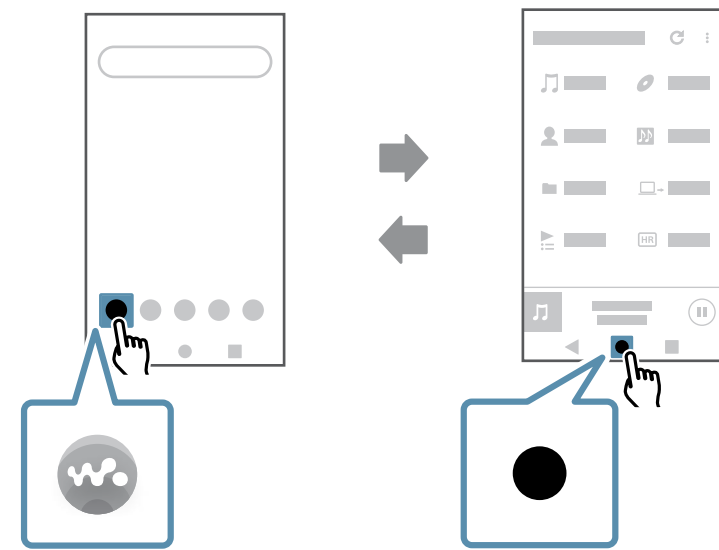
Google is a trademark of Google LLC.
Google est une marque de Google LLC.
Google ist eine Marke von Google LLC.
Google es una marca de Google LLC.
Google è un marchio di Google LLC.
Google é uma marca comercial da Google LLC.
Η επωνυμία Google αποτελεί εμπορικό σήμα της Google LLC.
Google is een handelsmerk van Google LLC.
A Google a Google LLC védjegye.
Google je ochranná známka společnosti Google LLC.
Google jest znakiem towarowym firmy Google LLC.
Google je ochranná známka spoločnosti Google LLC.
Google este o marcă comercială deținută de Google LLC.
Google е търговска марка на Google LLC.
Google je blagovna znamka podjetja Google LLC.

3



4





Force restart your Walkman if operations become unstable or the Walkman freezes.

Forcez le redémarrage de votre Walkman si le fonctionnement devient instable ou si le Walkman se fige.

Führen Sie einen Zwangsneustart Ihres Walkman durch, falls der Betrieb instabil wird oder der Walkman hängen bleibt.

Realice un reinicio forzado de su Walkman si las operaciones se vuelven inestables o el Walkman se congela.

Forzare il riavvio del Walkman se il funzionamento diventa instabile o il Walkman si blocca.

Force o reinício do seu Walkman se as operações ficarem instáveis ou se o Walkman congelar.

Επανεκκινήστε αναγκαστικά το Walkman σας αν η λειτουργία του γίνει ασταθής ή αν παύσει το Walkman.

Forceer het opnieuw opstarten van de Walkman als bewerkingen instabil worden of als de Walkman vastloopt.

Ha a Walkman lefagy vagy a működése bizonytalanná válik, akkor indítsa újra kényszerítésel.

Pokud bude přehrávač Walkman nestabilní nebo zamrzne, použijte vynucený restart.

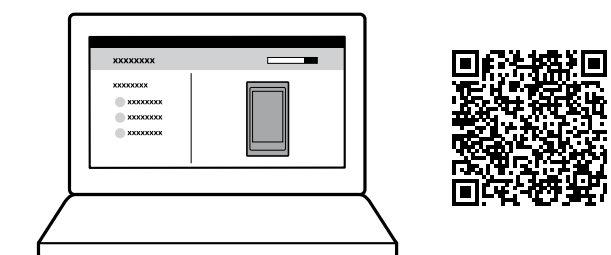
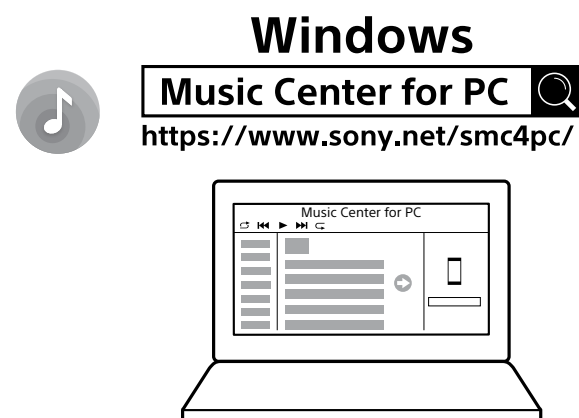
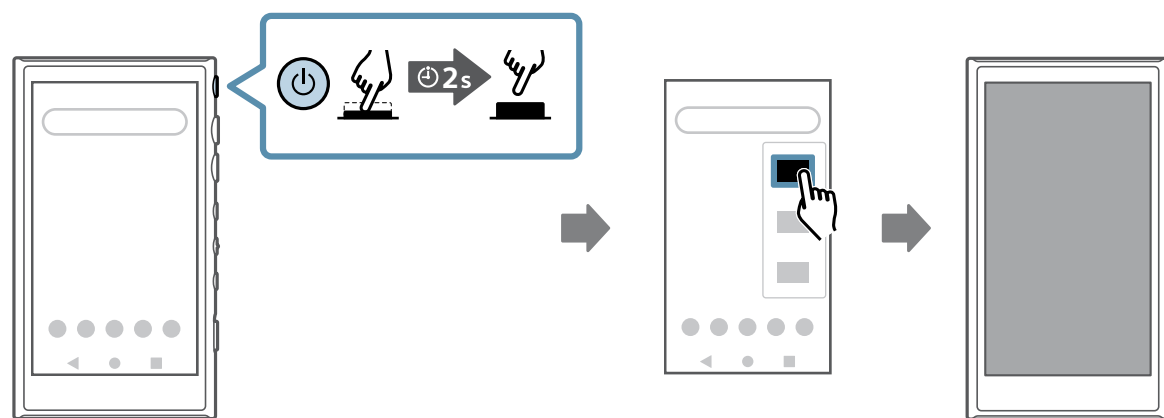
Jeżeli odtwarzacz Walkman zacznie działać niestabilnie lub zawiesi się, wykonaj twardy reset.

Vynúteným spôsobom reštartujte Walkman, ak sa činnosť stane nestabilnou alebo Walkman zamrzne.

Репорніті форіат Walkman-ул дацá ораїаїуніе девін інстабіле сау Walkman-ул се блочеазá.

Рестартіраїіте принудітелно своа Walkman, ако започне да работи нестабілно или блокира.

Prisilno ponovno zaženite svoj Walkman, če delovanje postane nestabilno ali Walkman zamrzne.



https://rd1.sony.net/help/dmp/nwa100/h_ww/

To learn more about your Walkman, visit the online manual (Help Guide) on your computer or smartphone.

Pour en savoir plus sur votre Walkman, consultez le manuel en ligne (Guide d'aide) sur votre ordinateur ou votre smartphone.

Um mehr über Ihren Walkman zu erfahren, besuchen Sie das Online-Handbuch (Hilfe) auf Ihrem Computer oder Smartphone.

Para conocer mejor su Walkman, visite el manual online (Guía de ayuda) en su ordenador o smartphone.

Per ulteriori informazioni sul Walkman, consultare il manuale online (Guida) sul computer o sullo smartphone.

Para saber mais acerca do seu Walkman, visite o manual online (Guia de ajuda) no seu computador ou smartphone.

Για να μάθετε περισσότερα για το Walkman σας, ανατρέξτε στο ηλεκτρονικό εγχειρίδιο (Οδηγός βοήθειας) που υπάρχει στον υπολογιστή ή στο smartphone σας.

Raadpleeg voor meer informatie over de Walkman de online handleiding (Helpgids) op uw computer of smartphone.

Ha a Walkmannel kapcsolatban további részletek is érdeklék, tekintse meg az online kézikönyvet (a Súlygúmutató) számítógépen vagy okostelefonon.

Další informace o přehrávači Walkman najdete v online návodu (Uživatelské příručky) v počítači nebo chytrém telefonu.

Więcej informacji o odtwarzaczu Walkman znajdziecie w podręczniku online (Przewodnik pomocniczy) na komputerze lub smartfonie.

Ak sa chcete dozvedieť viac o svojom zariadení Walkman, pozrite si online návod (Príručku) v počítači alebo smartfóne.

Pentru a afla mai multe despre Walkman, consultați manualul online (Ghid de asistență) de pe computer sau smartphone.

За да научите повече за своя Walkman, разгледайте онлайн ръководството (Помощно ръководство) на компютър или смартфон.

Za več informacij o vaši napravi Walkman obiščite spletni priročnik (Vodnik za pomoč) na svojem računalniku ali pametnem telefonu.



Scan the two-dimensional codes to view the following instructional videos on your smartphone: Initial setup (A), Wi-Fi setup (B), transferring music content (C), and BLUETOOTH® setup (D).

Scannez les codes 2D pour afficher les vidéos didactiques suivantes sur votre smartphone: Configuration initiale (A), configuration Wi-Fi (B), transfert de contenu musical (C) et configuration BLUETOOTH® (D).

Scannen Sie die zweidimensionalen Codes, um die folgenden Anleitungsvideos auf Ihrem Smartphone anzuzeigen: Anfangseinrichtung (A), WLAN-Einrichtung (B), Übertragen von Musikinhalten (C) und BLUETOOTH®-Einrichtung (D).

Escanee los códigos bidimensionales para ver los siguientes videos instructivos sobre su smartphone: Configuración inicial (A), configuración Wi-Fi (B), transferencia de contenido de música (C), y configuración BLUETOOTH® (D).

Eseguire la scansione dei codici bidimensionali per visualizzare i seguenti video di istruzioni sullo smartphone: Configurazione iniziale (A), configurazione del Wi-Fi (B), trasferimento di contenuti musicali (C) e configurazione del BLUETOOTH® (D).

Digitalize os códigos bidimensionais para ver os seguintes videos instrutivos no seu smartphone: Configuração inicial (A), configuração de Wi-Fi (B), transferência de conteúdo de música (C) e configuração de BLUETOOTH® (D).

Σκρίψτε τους κωδικούς δύο διαστάσεων για να προβλέτε τα παρακάτω εκπαιδευτικά βίντεο στο smartphone σας: Αρχική εγκατάσταση (A), εγκατάσταση Wi-Fi (B), μεταφορά περιεχομένου μουσικής (C) και εγκατάσταση BLUETOOTH® (D).

Scan de tweedimensionale codes om de volgende instructievideo's op uw smartphone te bekijken: Initiele installatie (A), Wi-Fi-installatie (B), muziek overbrengen (C) en BLUETOOTH®-installatie (D).

Ha beolvassa a kétdimenziós kódokat, okostelefonján megtekintheti az alábbi ismertető videókat: Kezdeti beállítás (A), Wi-Fi beállítás (B), Zenefájlok áttöltése (C) és BLUETOOTH® beállítás (D).

Po naskenování dvourozměrných kódů se vám v chytrém telefonu zobrazí následující instruktážní videa: počáteční nastavení (A), nastavení sítě Wi-Fi (B), přenos hudebního obsahu (C) a nastavení připojení BLUETOOTH® (D).

Zeskanuj dwuwymiarowe kody, aby obejrzeć na smartfonie następujące filmy instruktażowe: Ustawienia wstępne (A), ustawienia Wi-Fi (B), przenoszenie muzyki (C) oraz ustawienia BLUETOOTH® (D).

Naskenujte dvojrzmerné kódy, ak si chcete pozrieť nasledujúce inštruktážne videá vo vašom smartfóne: Počiatkové nastavenie (A), nastavenie Wi-Fi (B), prenos hudobného obsahu (C) a nastavenie BLUETOOTH® (D).

Scanați codurile bidimensionale pentru a vizualiza următoarele videoclipuri cu instrucțiuni pe smartphone: Configurare inițială (A), configurare Wi-Fi (B), transferul conținutului muzical (C) și configurarea BLUETOOTH® (D).

Сканирайте двумерните кодове, за да гледате следните учебни видеоклипове на телефона си: Първоначални настройки (A), Конфигуриране на Wi-Fi (B), Прехвърляне на музика (C), и Конфигуриране на BLUETOOTH® (D).

Odičite dvodimenzionalne kode, da si na svojem pametnem telefonu ogledate naslednje predstavitvene videooposnetke: začetna nastavitve (A), nastavitve brezžične povezave Wi-Fi (B), prenos glasbene vsebine (C) in nastavitve povezave BLUETOOTH® (D).