



Philips Brilliance
32:10 SuperWide Curved
LCD-scherm

P Line

43 (110,2 cm (43,4") diag.)
3840 x 1200

Brilliance

439P9H

Brede mogelijkheden

met twee hoogwaardige monitors in één

Ons Philips 32:10 SuperWide-scherm van 43 inch is net twee volledige hoogwaardige monitors in één. Dankzij handige functies zoals USB-C en pop-upwebcam met Windows Hello kunt u uw productiviteit verhogen.

Verbreed uw horizon

- 32:10 SuperWide, ontworpen om meerdere schermen te vervangen
- MultiView maakt tweevoudige verbinding en weergave tegelijkertijd mogelijk
- 1800r Curved display voor een intensere ervaring
- Vloeiende actie met adaptieve synchronisatietechnologie

Optimale connectiviteit

- Ingebouwd USB-C-basisstation
- Ingebouwde KVM-switch om eenvoudig te schakelen tussen bronnen

Ontworpen voor uw manier van werken

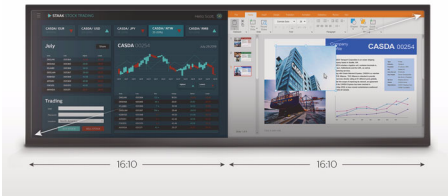
- Veilig aanmelden met de pop-up-webcam met Windows Hello™
- DisplayHDR 400 voor een meer levensecht, kleurrijk beeld
- Minder vermoeide ogen met trillingsvrije technologie
- LowBlue-modus voor oogvriendelijke productiviteit
- Kantelen, zwenken en de hoogte verstellen voor de ideale kijkpositie

PHILIPS

Kenmerken

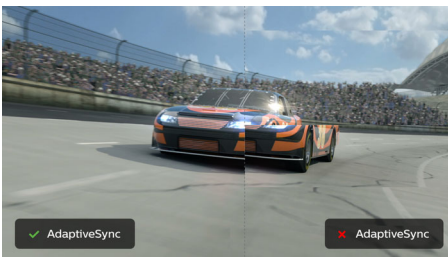
32:10 SuperWide

SuperWide 32:10



Het 32:10 SuperWide 43 inch scherm, met 3840 x 1200 resolutie, is ontworpen als vervanging voor meerdere schermen, voor een brede opstelling. Het is alsof u twee 16:10 schermen naast elkaar hebt staan. SuperWide-monitoren bieden het weergavegebied van twee monitoren zonder ingewikkelde configuratie.

Adaptive-Sync-technologie



Gaming hoort geen keuze te zijn tussen stotterende gameplay en haperende frames. Geniet van vloeiende, artefactvrije prestaties bij vrijwel elke framesnelheid met adaptieve synchronisatietechnologie, de soepele en snelle verversing en de uiterst snelle reactietijd.

MultiView-technologie

Met de Philips MultiView-display met zeer hoge resolutie krijgt u toegang tot een wereld vol connectiviteit. MultiView maakt actieve tweevoudige verbinding en weergave mogelijk, zodat u kunt werken met meerdere apparaten, zoals PC's en notebooks tegelijkertijd, voor complex multitasken.

1800r Curved display

Innovatief gebogen display geeft minder beeldvervalsing, een breder gezichtsveld, minder schitteringen, en meer comfort voor de ogen.

Ingebouwd USB-C-basisstation



Dit Philips-scherm heeft een ingebouwd USB type-C-basisstation met stroomvoorziening. Met de slanke, omkeerbare USB-C-aansluiting kunt u gemakkelijk docken met één kabel. Maak het uzelf gemakkelijker door al uw randapparatuur zoals toetsenbord, muis en uw RJ-45-ethernetkabel op het basisstation van de monitor aan te sluiten. Sluit gewoon uw notebook en deze monitor aan met één USB-C-kabel om met een hoge resolutie te bekijken en supersnel gegevens over te brengen. Uw notebook wordt ook nog eens tegelijkertijd van stroom voorzien en opgeladen.

MultiClient Integrated KVM



Met de MultiClient Integrated KVM-switch kunt u twee afzonderlijke PC's met een monitor, toetsenbord en muis bedienen. Met een handige knop kunt u snel schakelen tussen bronnen. Erg handig voor set-ups waarvoor

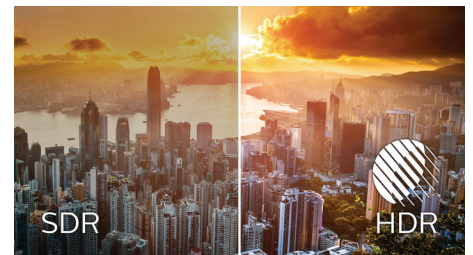
Dual PC nodig is of één grote monitor om twee verschillende PC's op te tonen.

Windows Hello™ pop-up-webcam



De innovatieve en veilige webcam wordt weergegeven wanneer u deze nodig hebt en schuift terug in de monitor wanneer u het apparaat niet gebruikt. De webcam is ook uitgerust met geavanceerde sensoren voor Windows Hello™ gezichtsherkenning, waarmee u in minder dan 2 seconden wordt aangemeld op uw Windows-apparaten, dat is 3 keer sneller dan het invoeren van een wachtwoord.

DisplayHDR 400



De DisplayHDR 400 is VESA-gecertificeerd en biedt een compleet andere configuratie dan normale SDR-schermen. In tegenstelling tot andere schermen die met HDR compatibel zijn, levert de DisplayHDR 400 verbluffende helderheid, kleuren en een verbluffend contrast. Dankzij de dimfunctie en hoogwaardige helderheid tot wel 400 nits komen de beelden tot leven met duidelijke felle delen die zorgen voor dieper genuanceerd zwart. De rijkere schakering van nieuwe kleuren biedt een visuele ervaring die uw zintuigen zal prikkelen.



Specificaties

Beeld/scherm

- Type LCD-scherm: VA LCD
- Type achtergrondverlichting: W-LED-systeem
- Schermgrootte: 43,4 inch / 110,2 cm
- Displaycoating: Antireflectie, 2H, waas 25%
- Effectief weergavegebied: 1052,3 (H) x 328,8 (V) mm - bij 1800R kromming*
- Beeldformaat: 32:10
- Maximale resolutie: 3840 x 1200 bij 100 Hz*
- Pixeldichtheid: 93 PPI
- Responstijd (normaal): 4 ms (grijs naar grijs)*
- Helderheid: 450 cd/m²
- Contrastverhouding (normaal): 3000:1
- SmartContrast: 80.000.000:1
- Pixelpitch: 0,274 x 0,274 mm
- Kijkhoek: 178° (H)/178° (V), bij C/R > 10
- Beeldverbetering: SmartImage
- Schermkleuren: Kleurondersteuning 1,07 miljard kleuren
- Kleurenbereik (min.): BT. 709-dekking: 99%*; DCI-P3-dekking: 95%*
- Kleurenbereik (standaard): NTSC 105%*, sRGB 123%*, Adobe RGB 91%*
- HDR: DisplayHDR 400 gecertificeerd (DP / HDMI)
- Scanfrequentie: 30 - 150 kHz (H) / 48 - 100 Hz (V)
- SmartUniformity: 93~105%
- Delta E: < 2 (sRGB)
- sRGB
- Trillingsvrij
- LowBlue-modus
- EasyRead
- Adaptief synchroniseren

Connectiviteit

- Signaal invoer: 2x DisplayPort 1.4*, 1x HDMI 2.0b, 2x USB-C 3.2 Gen 1 (upstream, stroomvoorziening tot 90 W)
- HDCP: HDCP 2.2 (HDMI / DP), HDCP 1.4 (USB-C)
- USB: 2x USB-C 3.2 Gen 1 (upstream), 4x USB 3.2 (downstream met 1 B.C 1.2 voor snel opladen)
- Audio (in/uit): Hoofdtelefoonuitgang
- RJ45: Ethernet-LAN (10M/100M/1G)*
- Gesynchroniseerde invoer: Aparte synchronisatie

USB-station

- USB-C: Omkeerbare stekeraansluiting
- Supersnel: Gegevens- en video-overdracht
- DP: Ingebouwde DisplayPort Alt-modus
- USB-C-stroomvoorziening: USB PD versie 3.0
- USB-C maximale stroomvoorziening: Tot 90 W* (5 V/3 A; 7 V/3 A; 9 V/3 A; 10 V/3 A; 12 V/3 A; 15 V/3 A; 20 V/3,75 A; 20 V/4,5 A)

Comfort

- Ingebouwde luidsprekers: 5 W x 2
- Ingebouwde webcam: 2.0 megapixel FHD-camera met microfoon en LED-indicatie (voor Windows Hello)
- MultiView: PBP (2 apparaten)
- Gebruikersgemak: SmartImage, Input, Gebruiker, Menu, Aan/Uit
- Beheerssoftware: SmartControl
- OSD-talen: Braziliaans, Portugees, Tsjechisch,

- Nederlands, Engels, Fins, Frans, Duits, Grieks, Hongaars, Italiaans, Japans, Koreaans, Pools, Portugees, Russisch, Vereenvoudigd Chinees, Spaans, Zweeds, Traditioneel Chinees, Turks, Oekraïens
- Andere handige opties: Kensington-slot, VESA-standaard (100 x 100 mm)
- Plug & Play-compatibiliteit: DDC/CI, Mac OS X, sRGB, Windows 10 / 8.1 / 8 / 7

Standaard

- In hoogte verstelbaar: 130 millimeter
- Draaihoek: +/- 20 graad
- Kantelfunctie: -5~10 graad

Vermogen

- ECO-modus: 36,2 W (normaal)
- Ingeschakeld: 41,8 W (normaal) (testmethode EnergyStar 8.0)
- Stand-by-modus: 0,4 W (normaal)
- Uitmodus: 0 W met Zero Power-schakelaar
- LED-indicator voor voeding: In werking - wit, Stand-by-modus - wit (knipperend)
- Stroomvoorziening: Ingebouwd, 100 - 240 V AC, 50-60 Hz

Afmetingen

- Product met standaard (max. hoogte): 1058 x 460 x 303 millimeter
- Product zonder standaard (mm): 1058 x 361 x 137 millimeter
- Verpakking in mm (b x h x d): 1150 x 525 x 350 millimeter

Gewicht

- Product met standaard (kg): 14,37 kg
- Product zonder standaard (kg): 10,34 kg
- Product met verpakking (kg): 20,19 kg

Voorwaarden voor een goede werking

- Temperatuurbereik (in bedrijf): 0 °C tot 40 °C °C
- Temperatuurbereik (opslag): -20 °C tot 60 °C °C
- Relatieve vochtigheid: 20%-80 %
- Hoogte: In werking: 3658 m, niet in werking: 12.192 m
- MTBF (aangehouden): 70.000 uur (achtergrondverlichting niet meegerekend)

Duurzaamheid

- Milieu en energie: EnergyStar 8.0, EPEAT*, TCO-gecertificeerd, RoHS, WEEE
- Recyclebaar verpakkingsmateriaal: 100 %
- Gerecyclede kunststoffen: 35%
- Specifieke stoffen: PVC/BFR-vrije behuizing, Kwikvrij, Loodvrij

Voldoet aan de normen

- Officiële goedkeuringen: CE-markering, FCC-klasse B, OEKRAÏENS, ICES-003, CU-EAC, TUV/GS, TUV Ergo, SEMKO, EPA

Kast

- Rand voorzijde: Zwart
- Achterzijde: Zwart

- Voet: Zwart
- Afwerking: Volume

Wat zit er in de doos?

- Monitor met standaard
- Kabels: HDMI-kabel, DP-kabel, USB-C-naar-C/A, voedingskabel
- Gebruikersdocumentatie



Publicatiedatum
2019-09-18

Versie: 4.0.2

12 NC: 8670 001 60105
EAN: 87 12581 75956 8

© 2019 Koninklijke Philips N.V.
Alle rechten voorbehouden.

Specificaties kunnen zonder voorafgaande kennisgeving worden gewijzigd. Handelsmerken zijn het eigendom van Koninklijke Philips N.V. en hun respectieve eigenaren.

www.philips.com

* Straal van boog van de schermkromming in mm

* De maximale resolutie is geschikt voor HDMI-input DP- of USB-C-input.

* Waarde responstijd gelijk aan SmartResponse

* BT. 709 / DCI-P3-dekking op basis van CIE1976

* NTSC-regio gebaseerd op CIE 1976

* sRGB-regio gebaseerd op CIE 1931

* Adobe RGB-dekking op basis van CIE1976

* DisplayPort 1.4 versie is voor HDR

* Activiteiten zoals het delen van schermen en het streamen van onlinevideo en -audio via internet kunnen de prestaties van uw netwerk beïnvloeden. De afgehele audio- en videokwaliteit is afhankelijk van uw hardware, netwerkbandbreedte en de prestaties daarvan.

* Voor de USB-C-functie voor voeding en opladen moet uw notebook/apparaat de standaardspecificaties voor stroomvoorziening via USB-C ondersteunen. Raadpleeg de gebruikershandleiding bij uw notebook of neem contact op met de fabrikant voor meer informatie.

* Voor video-overdracht via USB-C moet uw laptop/apparaat USB-C met DP Alt-modus ondersteunen

* Maximale USB-C-stroomvoorziening: de eerste USB-C-poort ondersteunt 75 W en de tweede USB-C-poort ondersteunt 15 W.

* Als uw ethernetverbinding traag lijkt, opent u het OSD-menu en selecteert u USB 3.2, die de LAN-snelheid tot 1G ondersteunt.

* EPEAT-classificatie is alleen geldig waar Philips het product registreert. Ga naar <https://www.epeat.net/> voor informatie over de registratiestatus in uw land.

* De monitor kan er anders uitzien dan op de afbeeldingen waarop de functies zijn aangegeven.