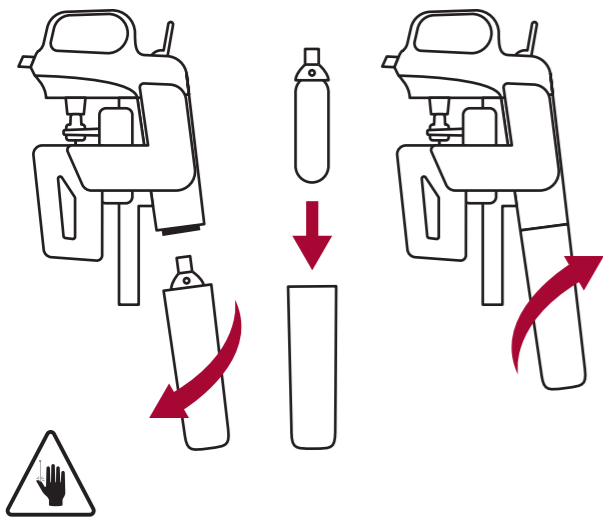
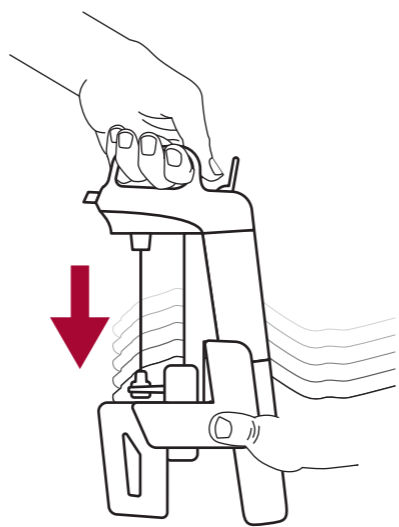


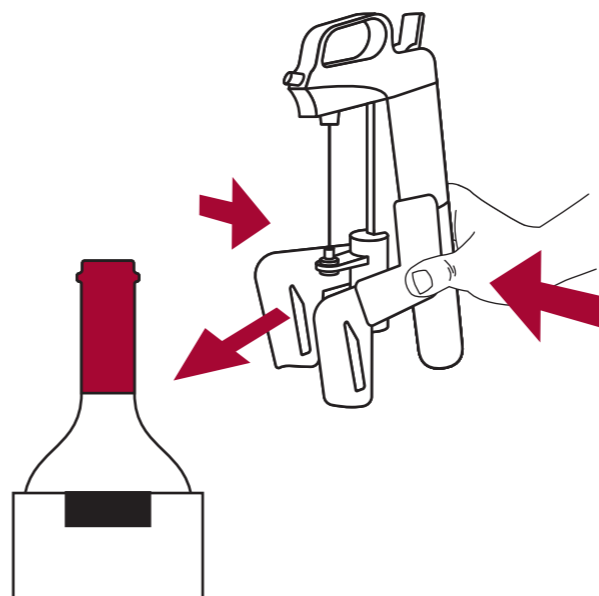
1.



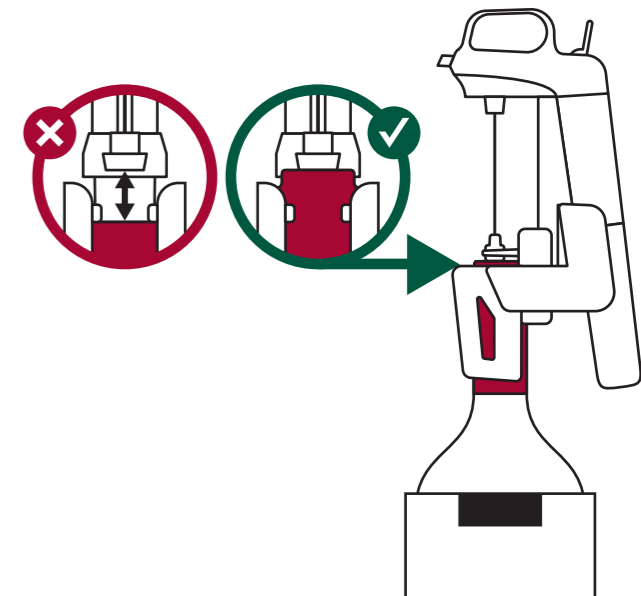
2.



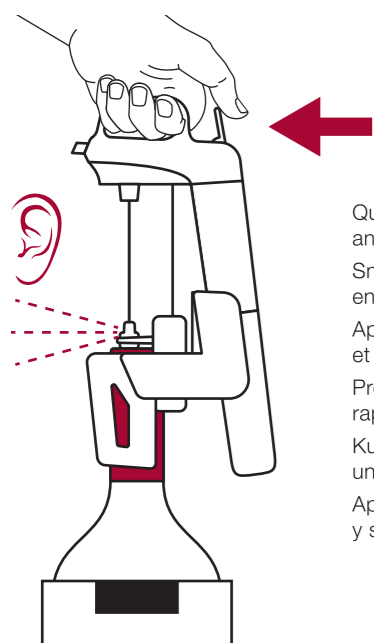
3.



4.

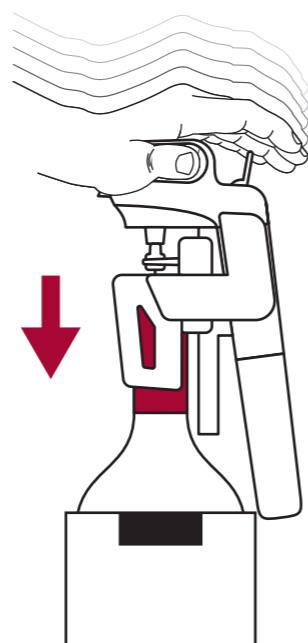


5.



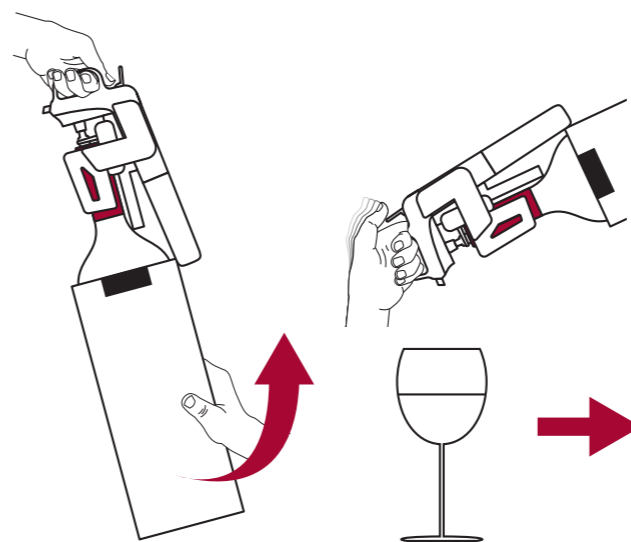
Quick press and release.
Snel indrukken en loslaten.
Appuyez brièvement et relâchez.
Premere e rilasciare rapidamente.
Kurz drücken und loslassen.
Apriete rápido y suelte.

6.

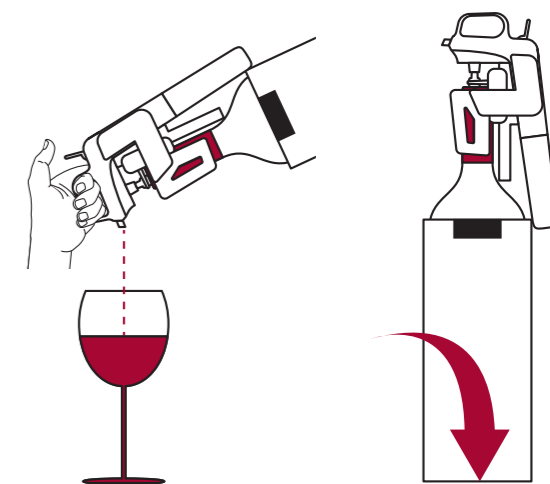


7.

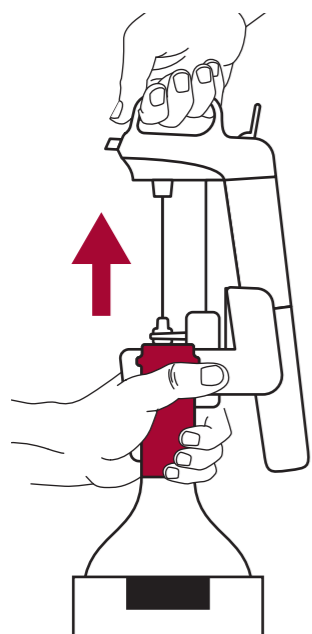
Quick press and release. Repeat.
Snel indrukken en loslaten. Herhalen.
Appuyez brièvement et relâchez. Répétez l'action.



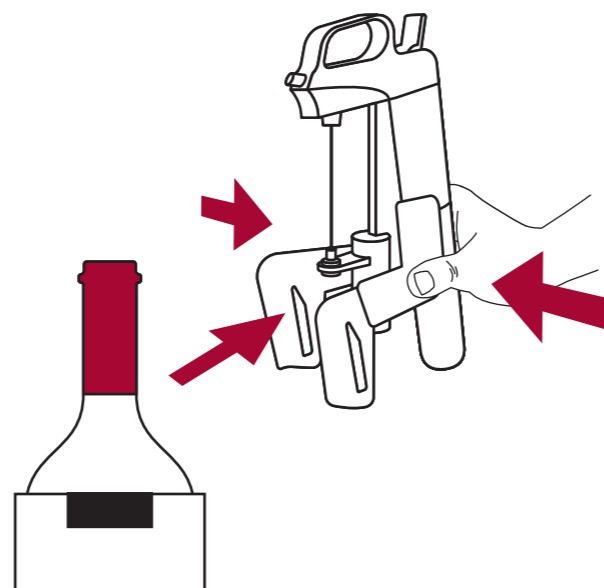
Premere e rilasciare rapidamente. Ripetere.
Kurz drücken und loslassen. Wiederholen.
Apriete rápido y suelte. Repita la operación.



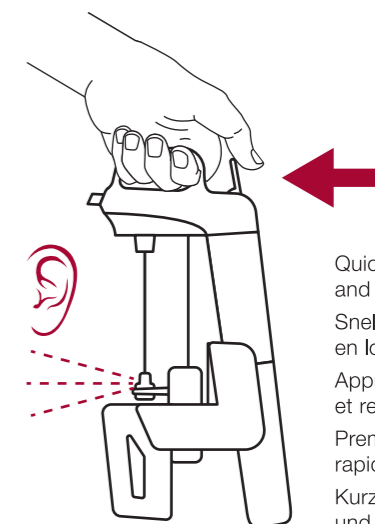
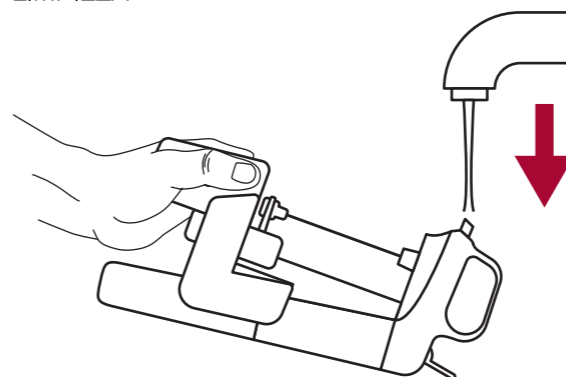
8.



9.



CLEANING
SCHOONMAKEN
NETTOYAGE
PULIZIA
REINIGUNG
LIMPIEZA



Quick press and release.
Snel indrukken en loslaten.
Appuyez brièvement et relâchez.
Premere e rilasciare rapidamente.
Kurz drücken und loslassen.
Apriete rápido y suelte.

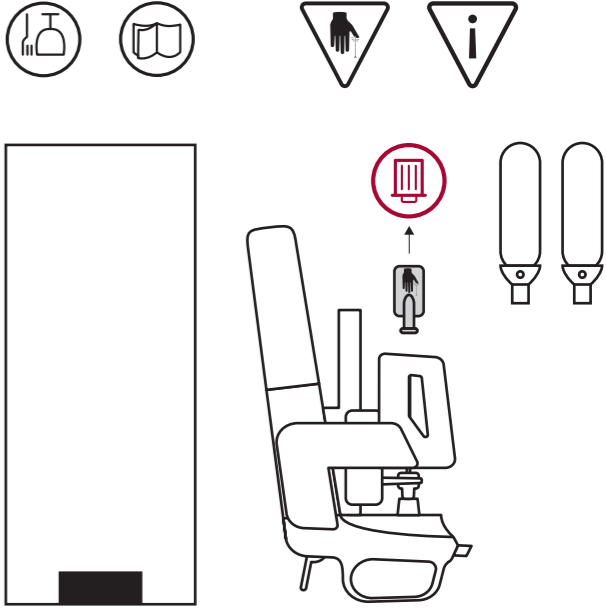
DE

**ACHTUNG: ENTHÄLT GAS UNTER DRUCK;
KANNT BEI ERWÄRMUNG EXPLODIEREN.**

ACHTUNG: Beschädigte oder fehlerhafte Weinflaschen können brechen, wenn sie unter Druck gesetzt werden. Dem Coravin-System liegt eine Weinflaschenhilfe bei, die das Risiko einer Verletzung durch Glasscherben minimiert. **ACHTUNG:** Teile der Patronen sollten nicht wiedererwärmt werden, und es sollten keine Patronen von Drittanbietern verwendet werden. Andernfalls besteht die Gefahr von Verletzungen des Bedieners und anderer Personen in der Umgebung. **HINWEISE:** Dieses Coravin-System darf nicht für Schaumweine, Champagner, Metallschraubverschlüsse oder synthetische Verschlüsse verwendet werden. Die Weinqualität hängt von zahlreichen Faktoren ab. Verwenden Sie das Coravin-System nur für den vorgesehenen Zweck. Reinigen und pflegen Sie das Gerät nach jeder Verwendung. **CORAVIN** kann nicht für die Qualität eines Weines garantieren und übernimmt keine Haftung für Schäden oder Verlust eines Weines, sofern dieser Schaden oder Verlust nicht durch einen Defekt des Coravin-Systems verursacht wurde.



**GETTING STARTED
COMMENCER
INIZIARE
EINSTIEG
EMPEZANDO
AAN DE SLAG**



SP

**ATENCIÓN: CONTIENE GAS A PRESIÓN;
PELIGRO DE EXPLOSIÓN EN CASO DE
CALENTAMIENTO.**

PRECAUCIÓN: Las botellas de vino dañadas o defectuosas se pueden romper cuando se presurizan. Coravin incluye con su sistema una manga para botellas de vino que puede utilizarse para minimizar el riesgo de lesiones causadas por vidrios rotos. **PRECAUCIÓN:** La reutilización de cualquier parte de la capsula, o el uso de capsulas que no sean de Coravin puede causar lesiones graves al usuario o a personas cercanas. **NOTAS:** Este Sistema Coravin no está diseñado para su uso con vino espumoso, champán, tapones de rosca de metal o tapones sintéticos. Hay muchos factores que afectan la calidad del vino. Utilice el Sistema Coravin de la forma prevista y limpie el dispositivo adecuadamente después de cada uso. Coravin no puede garantizar la calidad de ningún vino y no se hace responsable de daños o pérdidas de ningún vino a no ser que se determine que el daño o la pérdida sea consecuencia de un defecto del sistema. **PRECAUCIÓN:** El uso de este sistema Coravin puede causar lesiones graves al usuario o a personas cercanas. **PRECAUCIÓN:** El uso de este sistema Coravin puede causar lesiones graves al usuario o a personas cercanas. **PRECAUCIÓN:** El uso de este sistema Coravin puede causar lesiones graves al usuario o a personas cercanas.

NL

**WAARSCHUWING: BEVAT GAS ONDER
DRUK; KAN ONTPLOFFEN BIJ
VERWARMING.**

LET OP: Beschadigde wijnflessen kunnen breken als er druk op wordt uitgeoefend. Coravin levert standaard een hoes mee voor een wijnfles om bij een onverwachtse breuk van een wijnfles het risico op letsel te minimaliseren. **LET OP:** Hergebruik van welke deel van de capsule dan ook of het gebruik van capsules die niet van Coravin afkomstig zijn, kan letsel veroorzaken bij de gebruiker en andere personen in de nabije omgeving. **OPMERKINGEN:** Dit Coravin-systeem is niet bedoeld voor gebruik bij mousserende wijn, champagne of flessen met metalen schroefdop of een synthetische sluiting. Het gebruik van wijn wordt beïnvloed door een veelvoud aan factoren. Gebruik het Coravin-systeem uitsluitend waarvoor het is bedoeld en zorg na gebruik voor een goede reiniging en verzorging. Coravin kan de kwaliteit van welke wijn dan ook niet verantwoordelijk voor schade of verlies van welke wijn dan ook, tenzij de schade of het verlies is veroorzaakt door een defect Coravin-systeem.

EN



**Argon, 6.5g (0.23oz)
CAS 7440-37-1**

**WARNING: CONTAINS GAS UNDER
PRESSURE; MAY EXPLODE IF HEATED**

CAUTION: Damaged or flawed wine bottles may break when pressurized. Use the provided Coravin Wine Bottle Sleeve to reduce risk of injury from broken glass.

CAUTION: Reuse of any part of the Coravin capsule or the use of non-Coravin capsules may result in injury to the user and others nearby. Use only genuine Coravin capsules. **NOTE:** This Coravin System is not intended for use with sparkling wine, Champagne, metal screwcaps, or synthetic closures.

Wine quality is impacted by many factors. Use the Coravin System only as intended and properly clean and care for the device after each use. Coravin cannot guarantee the quality of any wine and will not be responsible for damage or loss of any wine unless that damage or loss is found to be caused by a defective Coravin System.

FR

**ATTENTION: CONTIENT UN GAZ SOUS
PRESSION; PEUT EXPLOSER SOUS L'EFFET
DE LA CHALEUR.**

MISE EN GARDE: Les bouteilles de vin endommagées ou non conformes peuvent se briser sous la pression. Coravin inclut une manche pour bouteille de vin à votre système, pouvant servir à réduire les risques de blessures causées par des éclats de verre. **MISE EN GARDE:** Toute réutilisation d'une partie de la capsule ou toute utilisation d'une capsule autre que Coravin peut gravement blesser l'utilisateur ou les personnes à proximité. **REMARQUES:** Ce système Coravin n'est pas destiné à être utilisé avec le vin mousseux, le champagne, les bouchons à vis en métal ou les bouchons synthétiques.

Plusieurs facteurs influencent la qualité du vin. Utilisez uniquement le système Coravin tel que préconisé, et nettoyez et entreprenez correctement le dispositif après chaque utilisation. Coravin ne saurait garantir la qualité d'un vin et ne saurait être tenu responsable de toute détérioration ou perte de vin, sauf si ladite détérioration ou perte s'avérait être due à un défaut du système Coravin.

IT

**ATTENZIONE: CONTIENE GAS SOTTO
PRESSIONE; PUÒ ESPLODERE SE
RISCALDATO.**

ATTENZIONE: Le bottiglie di vino danneggiate o difettose possono rompersi se sottoposte a pressurizzazione. Coravin include un copribottiglia che ha lo scopo di contenere il rischio di lesioni causate da vetri rotti. **ATTENZIONE:** Il riutilizzo di qualsiasi parte della capsula o l'uso di capsule non Coravin può provocare lesioni all'utente e a eventuali persone nelle vicinanze. **NOTA:** Questo sistema Coravin non è destinato all'utilizzo con vino frizzante, Champagne, tappi a vite in metallo o tappi sintetici.

La qualità del vino è condizionata da molteplici fattori. Usare il sistema Coravin esclusivamente nel modo previsto e pulirlo accuratamente dopo ogni utilizzo. Coravin non garantisce la qualità dei vini e non è responsabile di eventuali danni o perdite di vini, a meno che non venga accertato che tali danni o perdite sono effettivamente causate da un sistema Coravin difettoso.



400-0047 Rev C

coravin.com
© 2015 Coravin, Inc.
All Rights Reserved
Tous droits réservés
Tutti i diritti sono riservati
Alle Rechte vorbehalten
Todos los derechos reservados
Alle rechten voorbehouden

