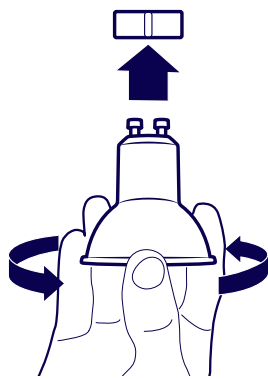


RS 12x  
RS 12x T  
RS 13x C

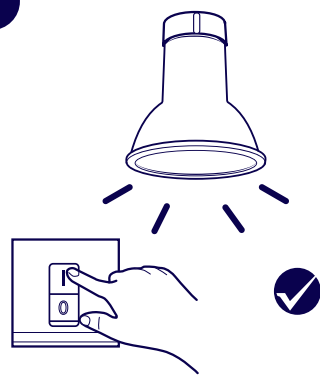
# innr

change the way  
you experience lighting

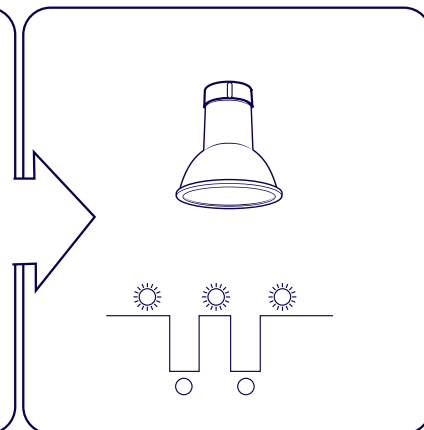
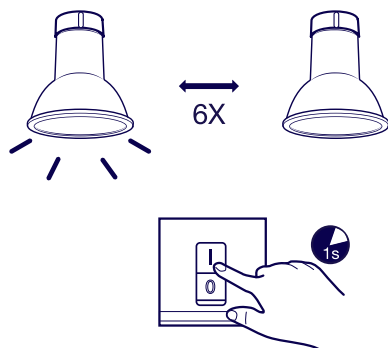
1



2



### Factory Reset / Re-initialisation d'usine



Hereby, Innr Lighting BV declares that the radio equipment type RS 12x, RS 12x T, RS 13x C are in compliance with Directive 2014/53/EU.

The full text of the EU declaration of conformity is available at the following internet address:  
[www.innrlighting.com/en/downloads](http://www.innrlighting.com/en/downloads)

Frequency: 2.4 GHz (2400 ~ 2483.5MHz)  
RF power: max. 10 dBm

### Ελληνικά

#### Σημαντικές οδηγίες ασφαλείας

- Μόνο για εσωτερική χρήση
- Μην αποσυναρμολογείτε το προϊόν. Αν κάποιο μέρος είναι ελαττωματικό, μην χρησιμοποιείτε το προϊόν
- Μην βυθίζετε το προϊόν σε νερό
- Για καθαρισμό χρησιμοποιήστε ένα υγρό πανί, χωρίς ισχυρά καθαριστικά προϊόντα.
- Κρατήστε τις οδηγίες για μελλοντική χρήση

### English

#### IMPORTANT SAFETY INSTRUCTIONS

- For indoor use only.
- Do not disassemble the product; if any part is damaged, the product should not be used.
- Do not immerse in water.
- For cleaning, use a damp cloth, never a strong cleaning agent.
- Keep these instructions for future use.

### Deutsch

#### WICHTIGE SICHERHEITSHINWEISE

- Nur für den Gebrauch im Haus geeignet.
- Das Produkt nicht auseinander nehmen; ist einer der Teile beschädigt, darf das Produkt nicht mehr benutzt werden.
- Nicht in Wasser tauchen.
- Reinigen mit einem feuchten Tuch; keine starken Reinigungsmittel verwenden.
- Diese Anleitung für späteren Gebrauch aufbewahren.

### Français

#### CONSIGNES DE SÉCURITÉ IMPORTANTES

- Uniquement pour une utilisation en intérieur.
- Ne jamais démonter le produit; si l'une des pièces est endommagée, ne pas utiliser le produit.
- Ne jamais immerger dans l'eau.
- Pour entretien nettoyer à l'aide d'un chiffon humide, éviter les détergents puissants.
- Conserver la notice pour tout utilisation ultérieure.

### Nederlands

#### BELANGRIJKE VEILIGHEIDSAANWIJZINGEN

- Alleen voor gebruik binnen.
- Het product mag niet uiteen genomen worden; indien een onderdeel beschadigd is mag het product niet gebruikt worden.
- Niet onderdompelen in water.
- Voor reiniging, gebruik een vochtig doekje; vermijd het gebruik van sterke reinigingsmiddelen.
- Bewaar deze aanwijzingen voor toekomstig gebruik.