



FLYING START.

Whoooo.

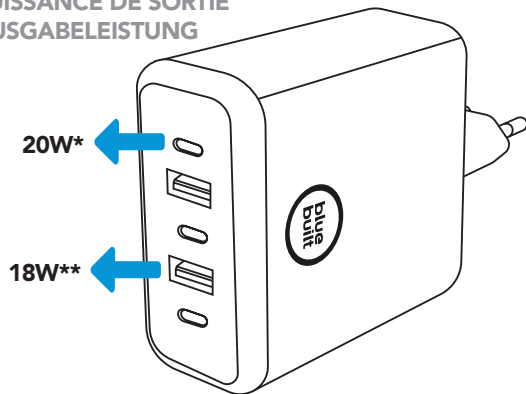
Multiport charger PD / QC 20W

Multipoort oplader PD / QC 20W

Chargeur multiport PD / QC 20W

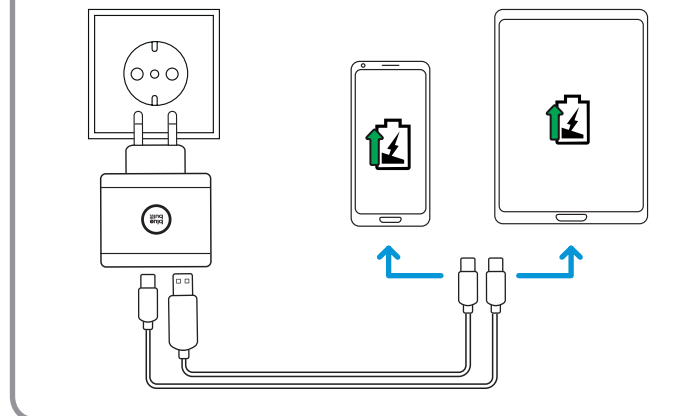
Multiport Ladegerät PD / QC 20W

OUTPUT POWER
UITGANGSVERMOGEN
PUISSANCE DE SORTIE
AUSGABELEISTUNG



* 5V / 3A, 9V / 2.22A, 12V / 1.67A
** 3.6V~6V / 3A, 6V~9V / 2A, 9V~12V / 1.5A

CHARGING THE DEVICE
OPLADEN APPARAAT
CHARGER APPEREIL
GERÄT LADEN



FAST CHARGING
SNELLADEN
CHARGE RAPIDE
SCHNELLADEN

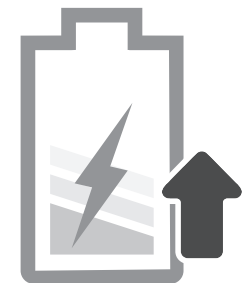
18W QUICK CHARGE
POWER DELIVERY 20W

⌚ 30 min for 50% *



5W STANDARD CHARGING

⌚ >60 min for 50%



*when charging a phone



Do you have a question?
[Coolblue.nl/en/customerservice](https://coolblue.nl/en/customerservice)

Heb je een vraag?
[Coolblue.nl/klantenservice](https://coolblue.nl/klantenservice)

Vous avez une question ?
[Coolblue.be/fr/service-client](https://coolblue.be/fr/service-client)

Hast du Fragen?
[Coolblue.de/kundendienst](https://coolblue.de/kundendienst)

Risk of electric shock

- Do not open the device or continue to operate it if it becomes damaged
- Do not use the product if the AC adapter, the adapter cable or the mains cable are damaged
- Do not attempt to service or repair the product yourself. Leave any and all service work to qualified experts.

Warning - Connecting terminal devices

- Before connecting a terminal device, check whether the power output of the charger can supply sufficient power for the device.
- Ensure that the power of the connected terminal device does not exceed 60W (20W + 20W + 20W).
- Please refer to the instructions in the operating manual of your terminal device.

Warning

- Only operate the product from an approved socket that is connected to the public power supply. The socket must be installed close to the product and must be easily accessible.
- Disconnect the product from the power supply using the On/Off switch - if this is not available, unplug the power cord from the socket.
- If using a multi-socket power strip, make sure that the total power consumption of all connected devices does not exceed the power strip's maximum throughput rating.

Note - Mains voltage 100 - 240 V

The charger is suitable for a mains voltage of 100 - 240 V and can be used around the world. Please note that a country-specific adapter may be necessary.

Note

Disconnect the device from the power supply before cleaning it or if it is not going to be used for a long period of time.

- Protect the product from dirt, moisture and overheating, and only use it in a dry environment.
- Do not drop the product and do not expose it to any major shocks.
- Do not operate the product outside the power limits given in the specifications.
- Do not modify the product in any way. Doing so voids the warranty.
- Do not continue to operate the device if it becomes visibly damaged.
- Use the product for its intended purpose only.
- Keep this product, as all electrical products, out of the reach of children!
- Do not use the product in the immediate vicinity of heaters or other heat sources or in direct sunlight.
- The product is intended for indoor use only.
- Use the item only in moderate climatic conditions.
- Do not use the product in areas where the use of electronic devices is not permitted
- Do not use the product in moist environments and avoid splashes.

Warranty Disclaimer

BlueBuilt assumes no liability and provides no warranty for damage resulting from improper installation/mounting, improper use of the product or from failure to observe the operating instructions and/or safety notes.

Specifications in accordance with Regulation (EU) 2019/1782

Manufacturer's name or trade mark, commercial registration number and address	Cooiblu; KVK - 24330087 Weena 664, 3012CN Rotterdam The Netherlands	
Model identifier	BBTL60Z5	
Input voltage	100-240V	
Input AC frequency	50/60Hz	
Output voltage/ Output current/ Output power	USB-C1 / 2 / 3 DC 5V / 3A / 15W DC 9V / 2.22A / 20W DC 12V / 1.67A / 20W Total DC 60W	USB-A1 / 2 DC 3.6V-6V / 3A / 18W DC 6V-9V / 2A / 18W DC 9V-12V / 1.5A / 18W
Average active efficiency	86,5%	
Efficiency at low load (10%)	79,2%	
No-load power consumption	<0.2W	

Charger

Ambient temperature 0°C-40°C

Gevaar voor een elektrische schok

- Open het product niet en gebruik het niet meer bij beschadigingen.
- Gebruik het product niet indien de adapter, de aansluitkabel of de netkabel is beschadigd.
- Probeer het product niet zelf te onderhouden of te repareren. Laat onderhoudswerkzaamheden door vakpersoneel uitvoeren.

Waarschuwing - aansluiten van eindapparatuur

- Controleer voor het aansluiten van een eindtoestel of het, gelet op de capaciteit van de oplader, voldoende van stroom kan worden voorzien.
- Vergewis u ervan dat het vermogen van het aangesloten eindapparaat niet meer dan 60W (20W + 20W + 20W) bedraagt.
- Neem de aanwijzingen in de bedieningsinstructies van uw eindtoestel in acht.

Waarschuwing

- Gebruik het product alleen met een goedgekeurd stopcontact dat op het openbare stroomnet is aangesloten. Het stopcontact moet in de buurt van het product zijn aangebracht en goed bereikbaar zijn.
- Het product met behulp van de schakelaar in/uit van het net scheiden - indien er geen schakelaar is, trekt u de voedingskabel aan de stekker uit het stopcontact.
- Let er op dat bij meervoudige stopcontacten de aangesloten verbruikers niet het toegestane totale opgenomen vermogen overschrijden.

Aanwijzing - Netspanning 100-240 V

De oplader is geschikt voor een netspanning van 100-240 V en kan om die reden wereldwijd worden gebruikt. Neemt u in acht dat hiervoor een landspecifieke adapter is benodigd.

Aanwijzing

Trek de stekker van het apparaat uit het stopcontact voordat u het reinigt en wanneer het apparaat gedurende langere tijd niet wordt gebruikt.

- Bescherm het product tegen vuil, vocht en oververhitting en gebruik het alleen in droge omgevingen.
- Laat het product niet vallen en stel het niet bloot aan zware schokken of stoten
- Gebruik het product niet buiten de in de technische gegevens vermelde vermogensgrenzen.
- Verander niets aan het toestel. Daardoor vervalt elke aanspraak op garantie.
- Gebruik het product niet meer als het zichtbare beschadigingen vertoont.
- Gebruik het product uitsluitend voor het doel waarvoor het gemaakt is.
- Elektrische apparaten dienen buiten het bereik van kinderen gehouden te worden!
- Gebruik het product niet in de onmiddellijke nabijheid van een verwarming of andere warmtebronnen en stel het niet bloot aan directe zonnestralen.
- Het product is uitsluitend bedoeld voor gebruik binnen gebouwen.
- Gebruik het artikel alleen onder gematigde klimatologische omstandigheden.
- Gebruik het product niet binnen omgevingen, waarin elektronische apparatuur niet is toegestaan.
- Gebruik het product niet in een vochtige omgeving en voorkom spat- en spuitwater.

Uitsluiting van garantie en aansprakelijkheid

BlueBuilt aanvaardt geen enkele aansprakelijkheid of garantiereclames voor schade of gevolgschade, welke door ondeskundige installatie, montage en ondeskundig gebruik van het product ontstaan of het resultaat zijn van het niet in acht nemen van de bedieningsinstructies en/of veiligheidsinstructies.

Gegevens overeenkomstig verordening (EU) 2019/1782

Naam of handelsmerk van de fabrikant, handelsregister nummer en adres	Cooiblu; KVK - 24330087 Weena 664, 3012CN Rotterdam The Netherlands	
Typeaanduiding	BBTL60Z5	
Voedingsspanning	100-240V	
Voedingsfrequentie	50/60Hz	
Uitgangsspanning/ Uitgangsstroom/ Uitgangsvermogen	USB-C1 / 2 / 3 DC 5V / 3A / 15W DC 9V / 2.22A / 20W DC 12V / 1.67A / 20W Total DC 60W	USB-A1 / 2 DC 3.6V-6V / 3A / 18W DC 6V-9V / 2A / 18W DC 9V-12V / 1.5A / 18W
Gemiddelde actieve efficiëntie	86,5%	
Efficiëntie bij lage belasting (10%)	79,2%	
Energieverbruik in niet-belaste toestand	<0.2W	

Oplader

Omgevingstemperatuur 0°C-40°C



Do not dispose of the product together with other waste. In order to avoid possible environmental pollution, the product must be disposed at a recycling center.

Gooi het product niet weg met het gewone huishoudelijke afval. Het product moet worden ingeleverd bij een recyclingcentrum om mogelijk schade aan het milieu te voorkomen.



Risque d'électrocution

- Ne tentez pas d'ouvrir le produit en cas de détérioration et cessez de l'utiliser.
- N'utilisez pas l'appareil si l'adaptateur secteur, le câble de l'adaptateur au le cordon d'alimentation est endommagé.
- Ne tentez pas de réparer l'appareil vous-même ni d'effectuer des travaux d'entretien. Déléguez les travaux d'entretien à des techniciens qualifiés.

Avertissement-Connexion d'appareils

- Avant de raccorder un appareil, veuillez contrôler que le débit de courant du chargeur est suffisant pour ce type d'appareil.
- Assurez-vous que la puissance de l'appareil branché ne dépasse pas 60W (20W + 20W + 20W).
- Veuillez respecter les consignes du mode d'emploi de votre appareil.

Avertissement

- Utilisez ce produit uniquement sur une prise électrique reliée au réseau électrique public et homologuée. La prise de courant doit être située à proximité de l'appareil et doit être facilement accessible.
- Coupez l'appareil du secteur à l'aide de l'interrupteur – débranchez la prise de courant en cas d'absence d'interrupteur.
- En cas de prises multiples, veillez à ce que les appareils consommateurs branchés ne dépassent pas la puissance absorbée totale admissible.
- Débranchez l'appareil si vous ne l'utilisez pas sur une période prolongée.

Remarque – Tension secteur 100 –240 V

Le chargeur est adapté à une tension secteur de 100-240 V et peut donc être utilisé dans le monde entier. Veuillez toutefois noter qu'un adaptateur est éventuellement nécessaire dans certains pays.

Remarque

Débranchez l'appareil avant de procéder à son nettoyage et en cas de non-utilisation prolongée.

1. Protégez le produit de toute saleté, humidité, surchauffe et utilisez-le uniquement dans des locaux secs.
2. Protégez le produit des secousses violentes et évitez tout choc au toute chute.
3. N'utilisez pas le produit en dehors des limites de puissance indiquées dans les caractéristiques techniques.
4. N'apportez aucune modification à l'appareil. Des modifications vous feraient perdre vos droits de garantie.
5. Cessez d'utiliser le produit en cas de détérioration visible.
6. Utilisez le produit exclusivement conformément à sa destination.
7. Cet appareil, comme tout appareil électrique, doit être gardé hors de portée des enfants !
8. N'utilisez pas le produit à proximité immédiate d'un chauffage, d'autres sources de chaleur au exposé aux rayons directs du soleil.
9. Ce produit est destiné à une utilisation exclusivement à l'intérieur d'un bâtiment.
10. Utilisez l'article uniquement dans des conditions climatiques modérées.
11. N'utilisez pas le produit dans les zones dans lesquelles l'utilisation d'appareils électroniques est interdite.
12. N'utilisez pas le produit dans un environnement humide et évitez toute projection d'eau.

Exclusion de garantie

La société BlueBuilt décline toute responsabilité en cas de dommages provoqués par une installation, un montage ou une utilisation non conformes du produit ou encore provoqués par le non respect des consignes du mode d'emploi et/au des consignes de sécurité.

Indications prévues par le règlement (CE) 2019/1782

Raison sociale au marque de pose, numéro d'émregistrement au registre du commerce et adresse dufabrtcant	Cooibue; KVK - 24330087 Weena 664, 3012CN Rotterdam The Netherlands
Référence du modèle	BBTL60Z5
Tension d'entrée	100-240V
Fréquence du CA d'entrée	50/60Hz
Tension de sortie/ Courant de sortie/ Puissance de sortie	USB-C1 / 2 / 3 USB-A1 / 2 DC 5V / 3A / 15W DC 3.6V-6V / 3A / 18W DC 9V / 2.22A / 20W DC 6V-9V / 2A / 18W DC 12V / 1.67A / 20W DC 9V-12V / 1.5A / 18W Total DC 60W
Rendement moyen en modeactif	86,5%
Rendement à faible charge (10 %)	79,2%
Consomrnation électrique hors charge	<0.2W

Chargeur

Température ambiante	0°C-40°C
----------------------	----------

Gefahr eines elektrischen Schlages

- Öffnen Sie das Produkt nicht und betreiben Sie es bei Beschädigungen nicht weiter.
- Verwenden Sie das Produkt nicht, wenn der AC-Adapter, das Adapterkabel oder die Netzleitung beschädigt sind.
- Versuchen Sie nicht, das Produkt selbst zu warten oder zu reparieren. Überlassen Sie jegliche Wartungsarbeit dem zuständigen Fachpersonal.

Warnung – Anschluss von Endgeräten

- Prüfen Sie vor Anschluss eines Endgerütes, ob dieses mit der Stromabgabe des Ladegerätes ausreichend versorgt werden kann.
- Stellen Sie sicher, dass die Leistung des angeschlossenen Endgeräts 60W (20W + 20W + 20W) nicht überschreitet.
- Beachten Sie die Hinweise in der Bedienungsanleitung Ihres Endgerätes.

Warnung

- Betreiben Sie das Produkt nur an einer dafür zugelassenen und mit dem öffentlichen Stromnetz verbundenen Steckdose. Die Steckdose muss in der Nähe des Produktes angebracht und leicht zugänglich sein.
- Trennen Sie das Produkt mittels des Ein-/ Ausschalters vom Netz – wenn dieser nicht vorhanden ist, ziehen Sie die Netzleitung aus der Steckdose.
- Achten Sie bei Mehrfachsteckdosen darauf, dass die angeschlossenen Verbraucher die zulässige Gesamtleistungsaufnahme nicht überschreiten.
- Trennen Sie das Produkt vom Netz, wenn Sie es längere Zeit nicht benutzen.

Hinweis – Netzspannung 100 –240V

Das Ladegerät ist für eine Netzspannung von 100 –240 V geeignet und daher weltweit einsetzbar. Beachten Sie, dass hierzu ein länderspezifischer Adapter notwendig ist.

Hinweis

Trennen Sie das Gerät vor der Reinigung und bei längerem Nichtgebrauch unbedingt vom Netz.

1. Schützen Sie das Produkt vor Schmutz, Feuchtigkeit und Überhitzung und verwenden Sie es nur in trockenen Räumen.
2. Lassen Sie das Produkt nicht fallen und setzen Sie es keinen heftigen Erschütterungen aus.
3. Betreiben Sie das Produkt nicht außerhalb seiner in den technischen daten angegebenen Leistungsgrenzen
4. Nehmen Sie keine Veränderungen am Gerät vor. Dadurch verlieren Sie jegliche Gewährleistungsansprüche.
5. Betreiben Sie das Produkt nicht weiter, wenn es offensichtlich Beschädigungen aufweist.
6. Verwenden Sie das Produkt ausschließlich für den dazu vorgesehenen Zweck.
7. Dieses Produkt gehört, wie alle elektrischen Produkte, nicht in Kinderhände!
8. Betreiben Sie das Produkt nicht in unmittelbarer Nähe der Heizung, anderer Hitzequellen oder in direkter Sonneneinstrahlung.
9. Das Produkt ist nur für den Gebrauch innerhalb von Gebäuden vorgesehen.
10. Verwenden Sie den Artikel nur unter moderaten klimatischen Bedingungen.
11. Benutzen Sie das Produkt nicht in Bereichen, in denen elektronische Produkte nicht erlaubt sind.
12. Verwenden Sie das Produkt nicht in einer feuchten Umgebung und vermeiden Sie Spritzwasser..

Haftungsausschluss

BlueBuilt übernimmt keinerlei Haftung oder Gewährleistung für Schäden, die aus insachgemäßer Installation, Montage und unsachgemäßem Gebrauch des Produktes oder einer Nichtbeachtung der Bedienungsanleitung und/oder der Sicherheitshinweise resultieren.

Angaben nach Verordnung (EU) 2019/1782

Handelsmarke, Handelsregister-nummer, Anschrift	Cooibue; KVK - 24330087 Weena 664, 3012CN Rotterdam The Netherlands
Modellkennung	BBTL60Z5
Eingangsspannung	100-240V
Eingangswechsel- stromfrequenz	50/60Hz
Ausgangsspannung/ Ausgangsstrom/ Ausaaanleistungna	USB-C1 / 2 / 3 USB-A1 / 2 DC 5V / 3A / 15W DC 3.6V-6V / 3A / 18W DC 9V / 2.22A / 20W DC 6V-9V / 2A / 18W DC 12V / 1.67A / 20W DC 9V-12V / 1.5A / 18W Total DC 60W
Durchschnittliche Effizienz imBetrieb	86,5%
Effizienz bei geringer Last (10 %)	79,2%
Leistungsaufnahme bei Nulllast	<0.2W

Ladegerät

Umgebungstemperatur	0°C-40°C
---------------------	----------



Ne jetez pas le produit avec les ordures ménagères. Afin d'éviter toute pollution de l'environnement, le produit doit être éliminé dans un centre de recyclage.

Entsorgen Sie das Produkt nicht mit dem normalen Haushaltsabfall. Das Produkt muss in einer Wertstoffsammlstelle entsorgt werden, um mögliche Umweltschäden zu vermeiden.

