

# airwrap i.d.

## Gebruikershandleiding



SV12 JN.00000 PN.000000-00-00  
00.00.00 VERSION NO.01

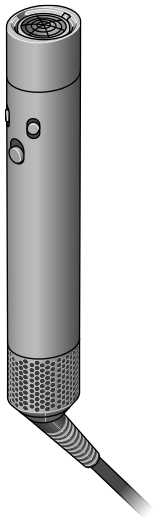
---

In de doos  
Aan de slag  
Maak verbinding met de MyDyson™-  
app om de i.d. curl™ gepersonaliseerde  
krulroutine te ontgrendelen.  
De opzetstukken gebruiken  
Vóór het stylen

Krullen  
In model brengen  
Volume geven  
Gladmaken  
Diffusen  
Verlengen  
Regelmatig filteronderhoud

**dyson**

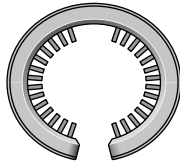
# In de doos



Hoofdonderdeel  
Dyson Airwrap i.d.<sup>TM</sup>  
multistyleer en föhn



Fast dryer

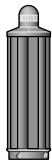


Filterreinigingsborstel

Je kunt extra opzetstukken kopen op [www.Dyson.co.uk/hair-care/accessories](http://www.Dyson.co.uk/hair-care/accessories)



Airwrap<sup>TM</sup>  
opzetstuk  
van 30 mm



Airwrap<sup>TM</sup>  
opzetstuk  
van 40 mm



Airwrap<sup>TM</sup>  
opzetstuk  
van 20 mm



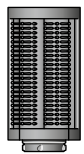
Lang Airwrap<sup>TM</sup>  
opzetstuk  
van 30 mm



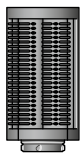
Lang Airwrap<sup>TM</sup>  
opzetstuk  
van 40 mm



Conische  
Airwrap<sup>TM</sup>  
opzetstuk



Zachte  
gladmakende  
borstel



Stevige  
gladmakende  
borstel



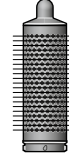
Kleine, zachte  
gladmakende  
borstel



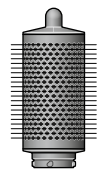
Kleine, stevige  
gladmakende  
borstel



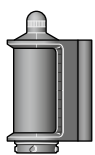
Kleine,  
ronde  
volumeborstel



Ronde  
volumeborstel



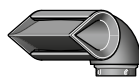
Grote ronde  
volumeborstel



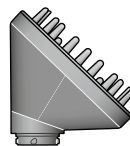
Dryer + Flyaway  
smoother  
opzetstuk



Fast dryer



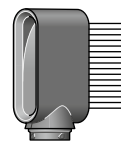
Bladconcentrator



Diffuser



Wave + Curl  
diffuser

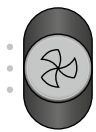


Wide-tooth kam

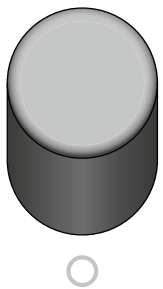
# Aan de slag



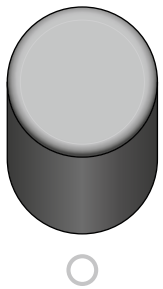
**Temperatuurregeling**  
Drie temperatuurinstellingen,  
waaronder constant koud.



**Luchtstroomregeling**  
3 luchtstroomsnelheden.

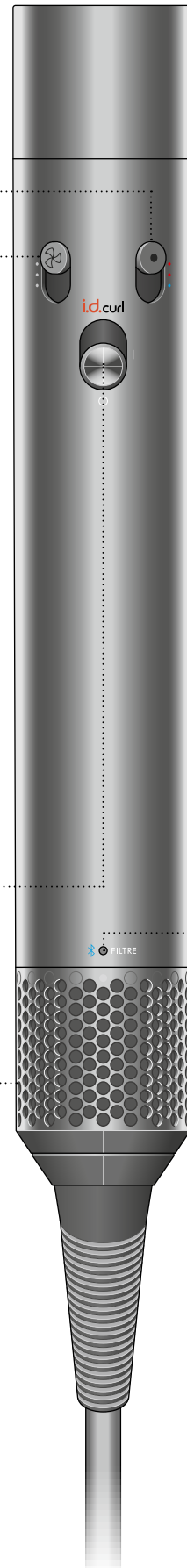


**Aan/uit-knop**  
Schuifschakelaar



**i.d. curl™ gepersonaliseerde  
krulroutine**  
Volg de tutorial in de  
MyDyson™-app om deze functie  
te ontgrendelen. Schuif omhoog  
en laat los om te activeren.

**Afneembare filterbehuizing**  
Eenvoudig te verwijderen voor  
reiniging (raadpleeg de sectie  
'Regelmatig filteronderhoud'  
voor meer informatie).



**Led**  
knippert blauw – klaar  
om verbinding te maken.

Constant blauw –  
verbonden.

Reinig het filter.  
Raadpleeg de  
sectie 'Regelmatig  
filteronderhoud' voor  
meer informatie.

Neem contact op met  
de Dyson-hulplijn als het  
rode ledlampje brandt  
terwijl het filter al  
gereinigd is.

# Maak verbinding met de MyDyson™-app om de i.d. curl™ gepersonaliseerde krulroutine te ontgrendelen.

Download de app in de App Store. Download de app via Google Play.

## Stap 1

Download de MyDyson™-app en maak een account aan. Als je al een account hebt, meld je dan aan.

## Stap 2

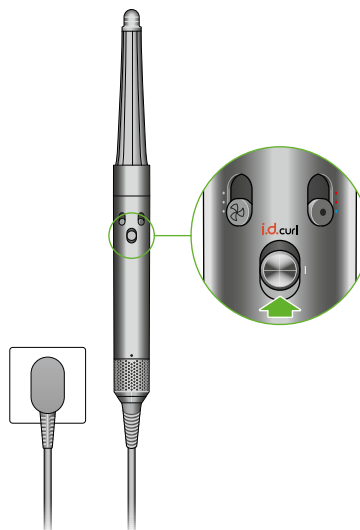
Schakel de Dyson Airwrap i.d.™ multistylers en föhn in en voeg het apparaat toe aan de app. De draadloze Bluetooth®-technologie op je mobiele apparaat moet zijn ingeschakeld.

## Stap 3

Volg de stappen om je Airwrap i.d.™ te koppelen. Gedurende deze tijd is de luchtstroom actief.

## Stap 4

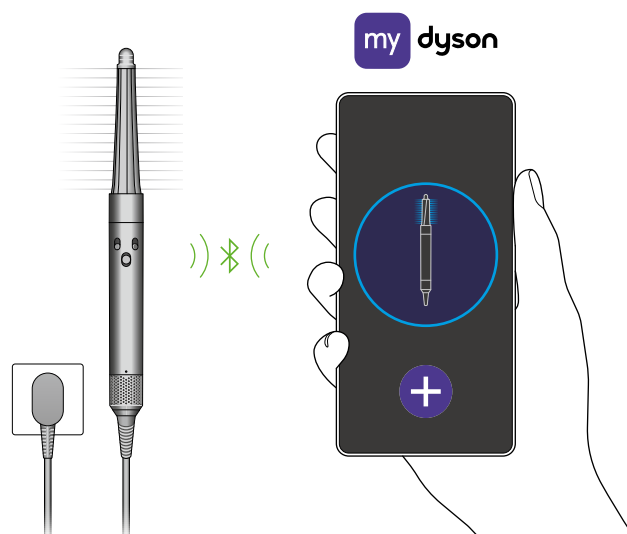
Schakel na het koppelen je Airwrap i.d.™ uit. Ga verder met het instellen in de app om functies zoals de i.d. curl™ gepersonaliseerde krulroutine in te schakelen.



## Connectiviteit van de MyDyson™-app

Appfunctionaliteit kan per markt verschillen. Vereist een internetverbinding. De vereisten voor het besturingssysteem en het mobiele apparaat voor de MyDyson™-app zijn te vinden in de App Store of op Google Play.

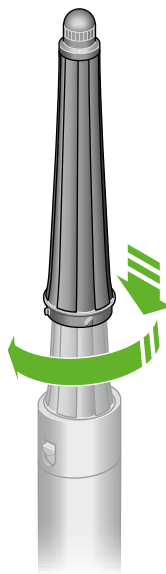
Apple, het Apple-logo en Siri zijn handelsmerken van Apple Inc., geregistreerd in de VS en andere landen. App Store is een servicemerk van Apple Inc., geregistreerd in de V.S. en andere landen. Google Play, het logo van Google Play en Google Assistant zijn handelsmerken van Google Inc.



# De opzetstukken gebruiken

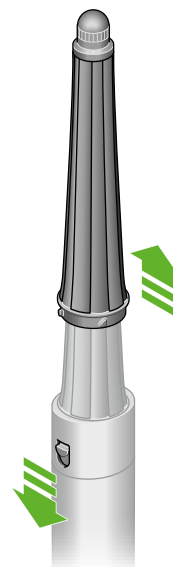
## Het opzetstuk plaatsen

Draai het opzetstuk op het hoofdonderdeel tot dit stevig vastzit.



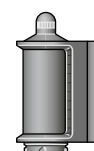
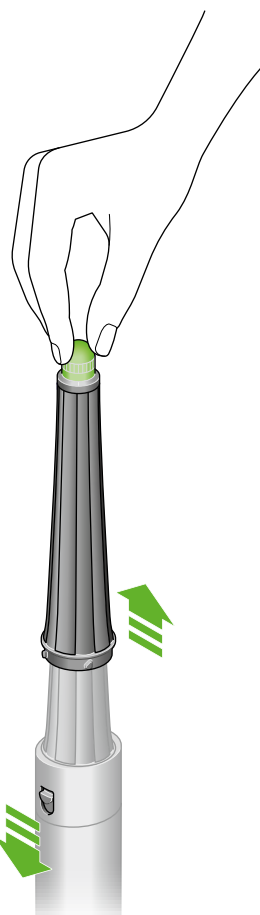
## Opzetstukken verwisselen

Duw de schuifknop omlaag om het opzetstuk te verwisselen.



## Koel uiteinde

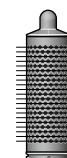
Tijdens het gebruik worden de Dyson Airwrap™ opzetstukken, ronde borstels en de Dryer+Flyway smoother opzetstuk heet. Houd bij het uiteinde vast tijdens het verwisselen van het opzetstuk.



Dryer+Flyway smoother opzetstuk



Conische Airwrap™ opzetstuk



Ronde volumeborstel

## Wees voorzichtig met hete opzetstukken

Houd het opzetstuk alleen bij de aangegeven zone vast. Sommige opzetstukken moeten van tijd tot tijd worden gereinigd.

Ga naar

<https://www.Dyson.nl/haarstyling/haarstyling-accessoires>

[https://www.Dyson.be/nl\\_be/haarstyling/haarstyling-accessoires](https://www.Dyson.be/nl_be/haarstyling/haarstyling-accessoires)

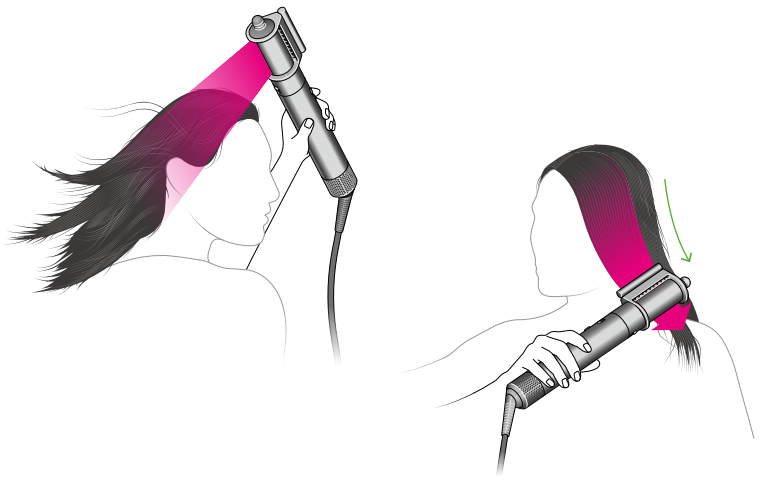
# Vóór het stylen

Gebruik voor steil en golvend haar een föhnozetstuk – Fast dryer of Dryer+Flyaway smoother opzetstuk.

De Dryer+Flyaway smoother opzetstuk heeft twee standen: (i) drogen en (ii) gladmaken. Gebruik het koele uiteinde om te wisselen tussen de standen.

Het haar moet er droog uitzien maar koud aanvoelen voordat je het gaat krullen met de opzetstukken.

Voor krullend en kroeshaar gebruik je de stevige gladmakende borstel. Borstel het haar omlaag in kleine secties, beginnend bij de punten en werkend naar de haaraanzet, tot het haar nog iets vochtig aanvoelt.

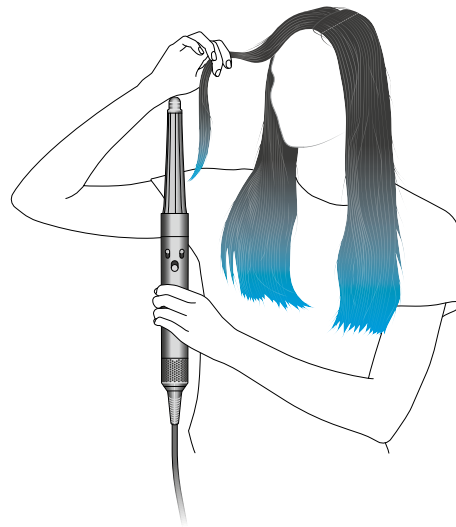


# Krullen

## De i.d. curl™ routine gebruiken

De Dyson Airwrap i.d.™ multistylers en föhn onthoudt jouw i.d. curl™ gepersonaliseerde routine. Hierbij worden de wikkel- en stylingtijden aangepast aan jouw persoonlijke haarprofiel met behulp van de MyDyson™ app.

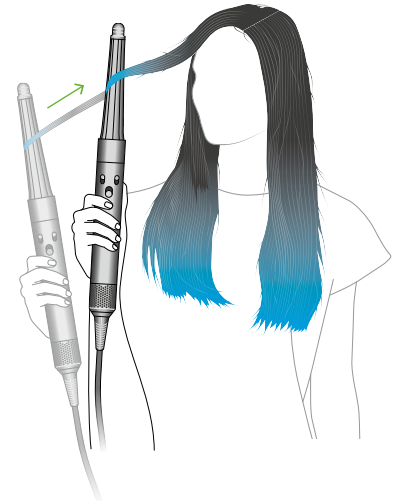
Schuif na het instellen van de app de aan/uit-schakelaar omhoog om de i.d. curl™ routine te activeren.



## Opzetstukken

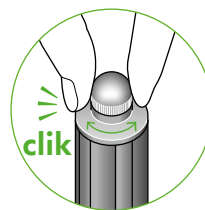
### Stap 1

Pak een haarstreng en houd het opzetstuk bij de punt. Het haar zal zich rond het opzetstuk gaan wikkelen.



### Stap 2

Beweeg de styler richting het hoofd, niet nodig om te draaien. Jouw gepersonaliseerde i.d. curl™ routine wordt uitgevoerd.



### Stap 3

De koude luchtstoot wordt automatisch geactiveerd om de krul te fixeren. De luchtstroom wordt automatisch verlaagd wanneer de routine is voltooid.

Beweeg het apparaat omlaag om het haar los te laten.

Draai aan het koele uiteinde van het opzetstuk om de krulrichting te wijzigen.



# In model brengen

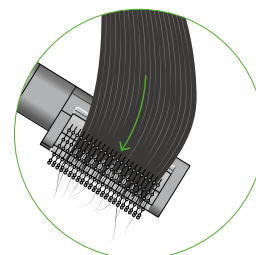
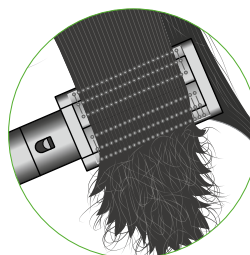
## Gladmakende borstels

Gebruik de gladmakende borstel om van de haaraanzet tot de punten te borstelen.

### Tip

Zorg dat de borstelharen naar buiten gericht zijn voor meer volume.

Draai de borstel bij de punten naar binnen om het haar in model te brengen.

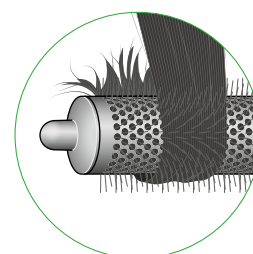
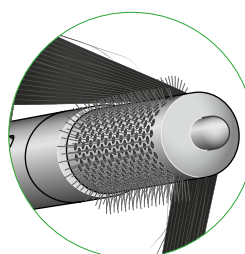


---

# Volume geven

## Ronde volumeborstel

De ronde volumeborstel heeft lange fijne borstelharen die de lucht langs het haar leiden en volume geven, waarbij er spanning wordt gecreëerd om het haar in model te brengen terwijl het droogt.



### Tip

Til strengen tijdens het drogen op om volume te geven. Wikkel het haar rondom en onder de borstel om de punten te stylen.

### Bladconcentrator

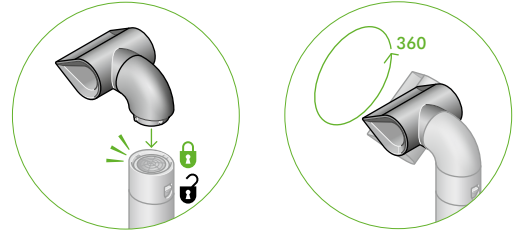
Om een glad model te creëren.

Droog het haar met een snelle luchtstroom voor precisiestyling.

Gerichte luchtstroom om golvende lokken te creëren met een borstel.

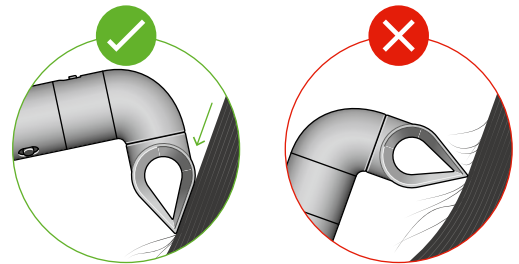


Eenmaal vastgezet kan de Bladconcentrator 360 graden worden gedraaid om gemakkelijk te kunnen stylen.



### Tip

Kantel het opzetstuk omlaag over de haarlok om verstoring te voorkomen en voor een gladde, gelijkmatige afwerking.

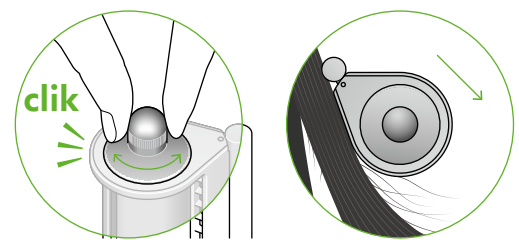


## Gladmaken

### Dryer+Flyaway smoother

Draai aan het koele uiteinde om de gladmakende modus te selecteren.

Druk tegen het haar om de luchtstroomrichting te veranderen.

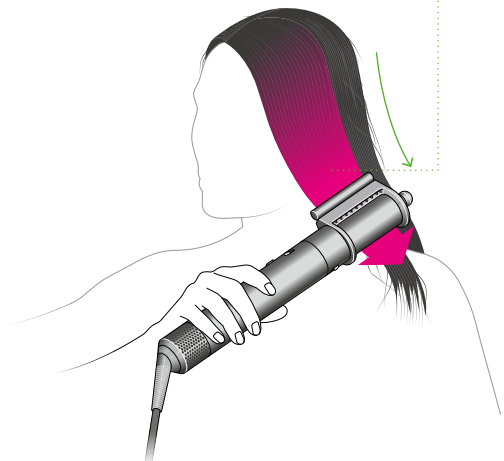


Gebruik op droog haar om opspringende haren te verbergen. Plaats tegen het haar tot de haren worden aangetrokken en beweeg dan langzaam naar beneden tot aan de punten.

Voor gebruik op droog en steil haar.

### Zo gebruik je de contactbalk

Plaats de contactbalk tegen het hoofd tot je een klik hoort en het haar wordt aangetrokken. Beweeg de borstel vanaf de haaraanzet naar de punten toe om opspringende haren te verbergen.

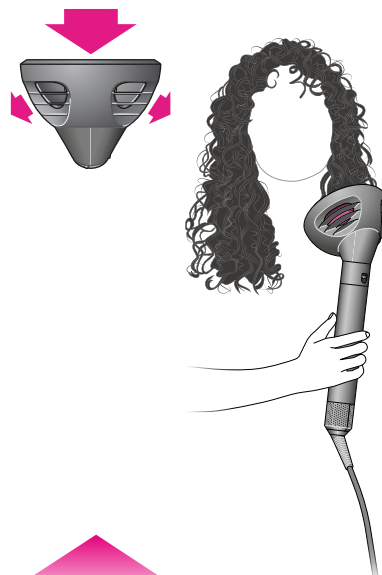


# Diffusen

## Wave+Curl diffuser

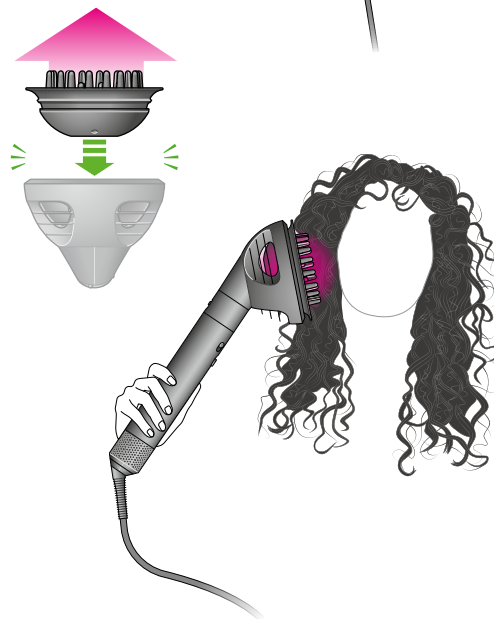
### Koepelmodus

De luchtstroom wordt in de dome gezogen om natuurlijke golven of krullen te versterken en glad te maken.



### Diffuse modus

Afneembare tanden verspreiden de luchtstroom naar de haaraanzet voor volumineuze krullen en pijpenkrullen met textuur.



---

# Verlengen

## Wide-tooth kam

Kam de haren omlaag in kleine secties. Begin bij de punten en werk omhoog naar de haaraanzet totdat het gewenste resultaat is bereikt.



# Regelmatig filteronderhoud

Als het witte ledlampje begint te knipperen, moet het filter worden gereinigd.

Trek de stekker uit het stopcontact en laat het apparaat afkoelen voordat je het filter reinigt.

De Dyson Airwrap i.d.™ multistylers en föhn is een hoogwaardig technologisch product dat uitstekende prestaties levert.

Deze technologie dient vrij van stof en resten haarverzorgingsproducten te worden gehouden. Onderhoud is vereist om de prestaties te behouden.

## Stap 1

Schuif de filterreinigingsborstel over het snoer en op de filterbehuizing.

Maak de filterbehuizing met een draaiende beweging goed schoon.

Verwijder de filterreinigingsborstel.

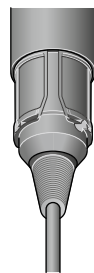
## Stap 2

Houd de handgreep van het apparaat vast en trek de filterbehuizing naar beneden, op het snoer.

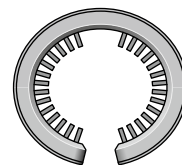
Trek de filterbehuizing voorzichtig open en schuif van het snoer af.

## Stap 3

Was de filterbehuizing onder warm, stromend kraanwater.



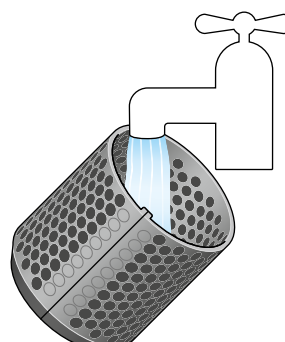
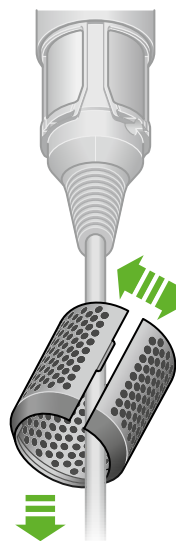
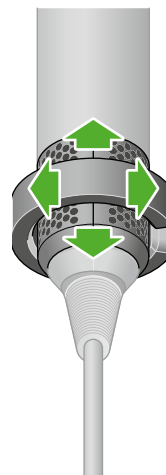
Filtergaas



Filterreinigingsborstel

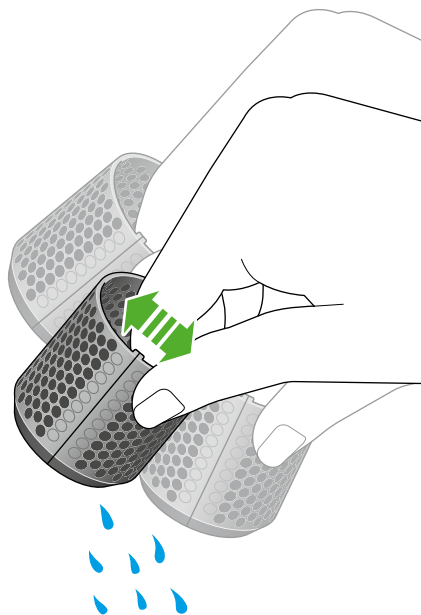


Filterbehuizing



#### Stap 4

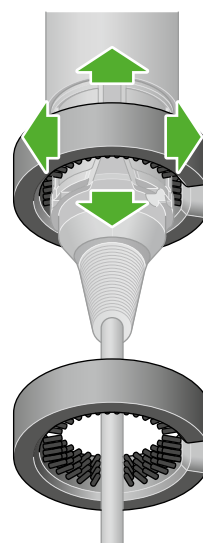
Schud de filterbehuizing om overtollig water te verwijderen.  
Laat het filter vervolgens aan de lucht drogen.



#### Stap 5

Reinig het filtergaas met de filterreinigingsborstel met een draaiende beweging en omhoog en omlaag totdat al het vuil is verwijderd.

Gebruik geen water of chemicaliën om het filtergaas te reinigen.



#### Stap 6

Trek de filterbehuizing voorzichtig open en schuif deze over het snoer.

Schuif de filterbehuizing richting de handgreep en draai tot deze vastklikt.

