
www.klikaanklikuit.nl

KlikAan KlikUit[®]

START-LINE
ONTVANGER ACDB-7000C

**LEES ALTIJD EERST
DEZE HANDLEIDING**



versie 2.0

Op www.klikaanklikuit.nl vindt u altijd
de meest recente gebruiksaanwijzingen

DRAADLOZE DEURBEL ONTVANGER

ACDB-7000C DRAADLOZE DEURBEL ONTVANGER

Lees voordat u dit product in gebruik neemt altijd eerst deze handleiding volledig, om uw KlikAanKlikUit systeem optimaal te benutten en foutief gebruik te voorkomen.

Op www.klikaanklikuit.nl vindt u altijd de meest recente gebruiksaanwijzingen.

FUNCTIONALITEIT

Deze deurbel is draadloos te bedienen met maximaal 4 KlikAanKlikUit zenders naar keuze (niet inbegrepen). Heel eenvoudig in een stopcontact binnenshuis te plaatsen. Als de gekozen melodie klinkt, knippert de grote blauwe LED indicator extra lang door (± 35 sec).

COMPATIBILITEIT

Deze draadloze deurbel is draadloos te bedienen met maximaal 4 andere KlikAanKlikUit zenders naar keuze.

Voor een compleet overzicht kunt u de productwijzer (onder advies) raadplegen op www.klikaanklikuit.nl

TECHNISCHE SPECIFICATIES ACDB-7000C

Codesysteem	Automatisch
Geheugenadressen	4
Melodieën	5
Volumeniveaus	4
Frequentie	433,92 MHz RF
Voeding	230V/50Hz
Afmetingen	HxBxD: 100 x 62 x 30 mm (excl. stekker)

WAAR MOET U OP LETTEN?

- Plaats KlikAanKlikUit ontvangers altijd minimaal 50 cm uit elkaar om interferentie te voorkomen.
- Bij stroomuitval blijven de codes in het geheugen behouden. Zodra de stroom weer beschikbaar is kunt met een zender opnieuw de betreffende melodie laten afspelen.

INSTALLATIE

De draadloze deurbel dient gevoed te worden via een stopcontact binnenshuis (230V, 50Hz).

DRAADLOOS SIGNAAL

Het 433,92 MHz radiosignaal gaat door muren, ramen en deuren. Het bereik is afhankelijk van lokale omstandigheden, zoals de aanwezigheid van metalen of storingsbronnen. Zo kan de metaalfolie in dubbelglas (HR-glas) voor een afname van het draadloos bereik van KlikAanKlikUit zenders zorgen.

LIFE-SUPPORT

Gebruik KlikAanKlikUit producten nooit voor "life support" systemen of toepassingen waar storingen van apparatuur levensbedreigend kunnen zijn.

REPAREREN

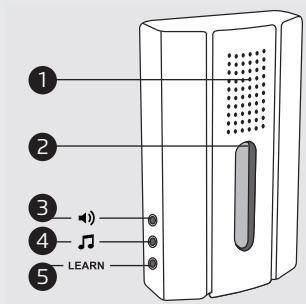
U kan en mag dit product niet repareren of modificeren. Indien u twijfelt over de correcte werking, breng het product terug naar de winkel waar u het heeft aangeschaft.

WATER EN VOCHT

De draadloze deurbel is niet waterbestendig en daardoor niet geschikt voor gebruik buitenshuis. Reinig dit product uitsluitend met een droge doek.

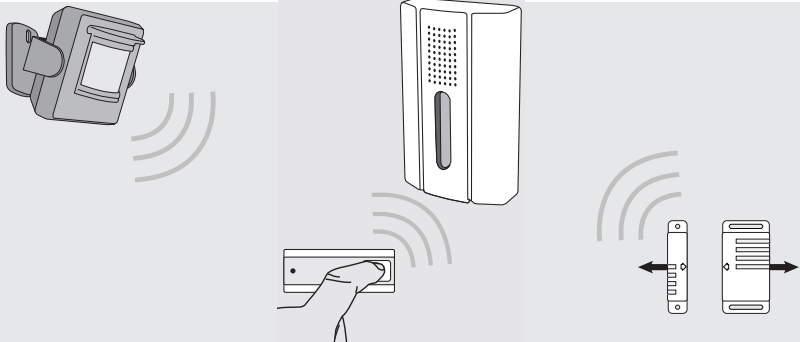
OMGEVING EN GEBRUIK

Stel het product niet bloot aan overmatige hitte of kou. Extreme temperaturen hebben een negatieve invloed op de levensduur van electronica en batterijen. Laat het product niet vallen. Schokken kunnen de interne electronica beschadigen.



Onderdelen

- (1) Luidspreker
- (2) LED indicator deurbel
- (3) Volumeknop
- (4) Melodiekeuzeknop
- (5) Verbindknop

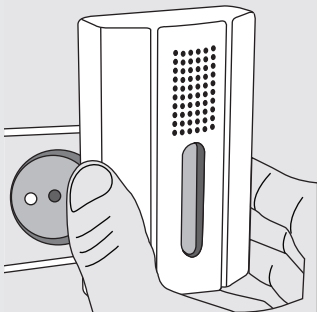


Draadloos bedienen

Deze draadloze deurbel is draadloos te bedienen met minimaal 1 en maximaal 4 KlikAanKlikUit zenders naar keuze. Zo kunt u een gewenste melodie af laten spelen middels de drukknop (ACDB-7000A). Daarnaast kunt u ook een melodie af laten spelen als er beweging wordt waargenomen (via een draadloze bewegingsmelder) en/of wanneer een raam of deur wordt geopend (via het draadloos deur/raam contact).

Per KlikAanKlikUit zender kunt u een aparte melodie instellen om precies te horen of er bijvoorbeeld iemand op de drukknop drukt of er een deur of raam wordt geopend.

Voor een compleet overzicht kunt u de productwijzer (onder advies) raadplegen op www.klikaanklikuit.nl



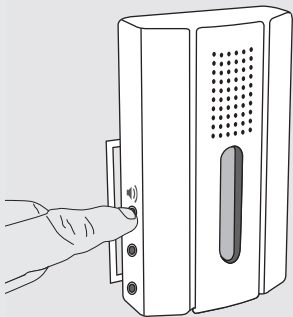
1. Ontvanger plaatsen

Plaats de deurbel in een stopcontact binnenshuis.

Als u de deurbel verplaatst naar een ander stopcontact, blijven de aangemelde zendcodes behouden in het geheugen.

WAAR MOET U OP LETTEN?

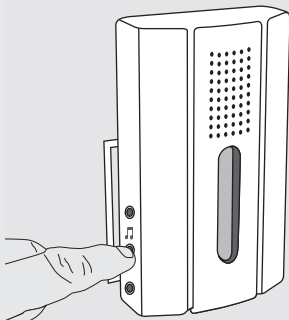
Zorg ervoor dat andere KlikAanKlikUit ontvangers minimaal 50 cm van de deurbel zijn verwijderd om interferentie te voorkomen.



2. Gewenste volume selecteren

Druk eerst op de volumeknop om het gewenste volumeniveau in te stellen. Er zijn 4 niveau's: Hoog, Middel, Laag en Uitgeschakeld.

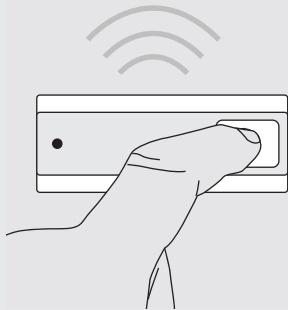
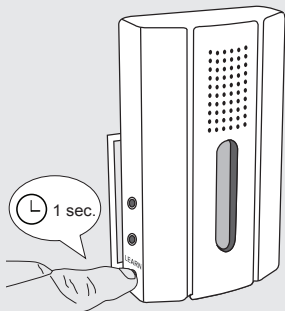
U kunt per zender (drukknop, bewegingsmelder, deur/raam sensor) een apart volumeniveau instellen, door deze vooraf te selecteren.



3. Gewenste melodie selecteren

Druk vervolgens op de melodieknop om 1 van de 5 melodiën te selecteren.

U kunt per zender (drukknop, bewegingsmelder, deur/raam sensor) een aparte melodie instellen, door deze vooraf te selecteren.

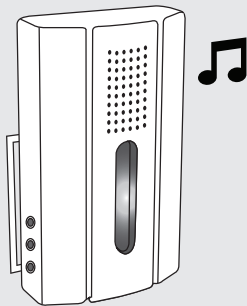


4. Zender(s) aanmelden bij de ontvanger

Druk niet langer dan 1 seconde op de verbindknop om de zoekmode te activeren. De zoekmode zal 15 seconden actief zijn en de LED indicator op de ontvanger zal langzaam knipperen.

4B

Zend, tijdens het knipperen van de LED indicator, een aan-sigitaal met een KlikAanKlikUit zender om de desbetreffende zendcode in het geheugen van de ontvanger op te slaan. Zo kunt u tijdens het knipperen van de LED indicator op de drukknoop (ACDB-7000A) drukken om deze zender aan te melden

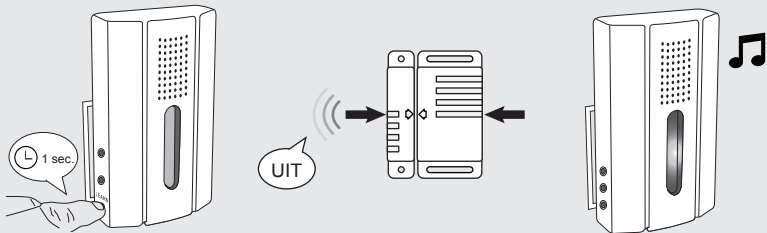


4C

Zodra de code wordt ontvangen, geeft de draadloze deurbel 2x een kort geluidssignaal. De code van de zender, de melodie en het volume zijn in het geheugen opgeslagen.

De draadloze deurbel is nu klaar voor gebruik.

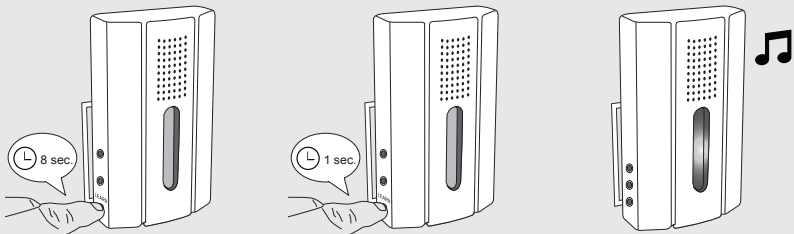
De ontvanger kan 4 verschillende zendcodes in het geheugen opslaan. Indien u meerdere zendcodes wilt aanmelden dient u stappen 2 tot en met 4c te herhalen.



Enkele zendcode wissen


- (1) Druk 1 seconde op de verbindknop. De leermode zal 15 seconden actief zijn en de LED indicator op de ontvanger zal langzaam knipperen.
- (2) Stuur terwijl de leermode actief is een uit-sigitaal met de KlikAanKlikUit zender waarvan u de zendcode uit het geheugen van de ontvanger wilt verwijderen.
- (3) Ter bevestiging geeft de draadloze deurbel 2x een kort geluidssigitaal


Herhaal deze procedure om meerdere zenders of zendcodes af te melden.



Volledige geheugen wissen

- (1) Druk op de verbindknop (ca. 8 seconden) totdat de LED indicator vanzelf snel gaat knipperen. De wismode zal 15 seconden actief zijn en de LED indicator op de ontvanger zal snel knipperen.
- (2) Druk terwijl de wismode actief is nogmaals 1 seconde op de leerknop om te bevestigen dat u het geheugen volledig wilt wissen.
- (3) Ter bevestiging geeft de draadloze deurbel 2x een kort geluidssignaal

 Dit product voldoet aan de essentiële eisen en de overige relevante bepalingen van de geldende Europese richtlijnen. Er kunnen beperkingen gelden voor het gebruik van dit apparaat buiten de EU. Indien dit apparaat wordt gebruikt buiten de EU, controleer dan of het apparaat voldoet aan de plaatselijke richtlijnen.

 Lever het product indien mogelijk na gebruik in bij een inzamelplaats voor hergebruik. Gooi het product niet weg bij het huishoudafval.

Indien het product niet werkt

- Wellicht is er iets misgegaan bij het aanmelden van de zender. Wis het geheugen van de ontvanger(s) en meld de zender(s) opnieuw aan bij de ontvanger.
- Controleer factoren die van invloed kunnen zijn op het draadloze signaal.

Garantie

- Dit product heeft één jaar garantie op materiaal- en/of constructiefouten, vanaf de aankoopdatum. Bewaar de aankoopnota, daar deze geldt als enig geldig garantiebewijs.
- Voorkom foutieve handelingen bij gebruik en/of installatie door de gebruiksaanwijzing eerst zorgvuldig te lezen. De garantie vervalt indien er sprake is van onoordeelkundig gebruik, reparatie door u of derden, of breuk van kunststof delen.
- Ga voor garantie terug naar de winkel van aankoop. Het defecte product dient vergezeld te zijn van het originele aankoopbewijs.

Copyright

Het is verboden om zonder toestemming van COCO International BV deze handleiding of delen daarvan te reproduceren. Wijzigingen, druk- en/of zetfouten voorbehouden.

EU-verklaring van overeenstemming

COCO International BV verklaart hiermee dat de KlikAanKlikUit ontvanger, te weten:

model: ACDB-7000C draadloze deurbel ontvanger
 itemnummer: 70087
 bestemd voor gebruik: binnenshuis

in overeenstemming is met de vereiste CE richtlijnen en voldoet aan alle technische voorschriften die voor de genoemde producten van toepassing zijn binnen de volgende normen:

Deurbel ontvanger

EN 300 220-1 V2.4.1 (2012-05)	EN 61000-4-3 (2006+A1:2008+A2:2010)
EN 300 220-2 V2.4.1 (2012-05)	EN 61000-4-4 (2012)
EN 301 489-1 V1.9.2 (2011-09)	EN 61000-4-5 (2006)
EN 301 489-3 V1.6.1 (2013-08)	EN 61000-4-6 (2009)
EN 61000-3-2 (2006+A1:2009+A2:2009 Class A)	EN 61000-4-11 (2004)
EN 61000-3-3 (2008)	IEC 60065 (2001 (Seventh Edition) +A1:2005+A2:2010)
EN 61000-4-2 (2009)	EN 60065 (2002+A1:2006+A11:2008+A2:2010 +A12:2011)

Opgesteld te Dordrecht, d.d. 15 oktober 2014



M. Hoekstra, directeur

COCO INTERNATIONAL B.V.

POSTBUS 434
 3300AK DORDRECHT
 NEDERLAND
www.klikaanklikuit.nl