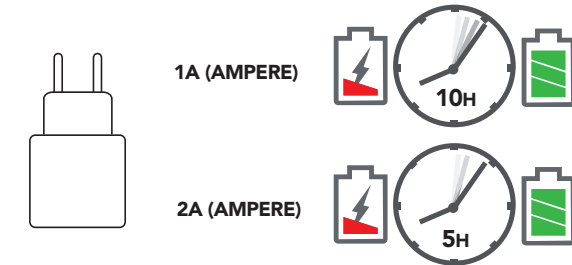




VLIEGENDE START.

Wieeeeeee.

OPLAADTIJD POWERBANK CHARGING TIME POWER BANK TEMPS DE CHARGE BATTERIE EXTERNE

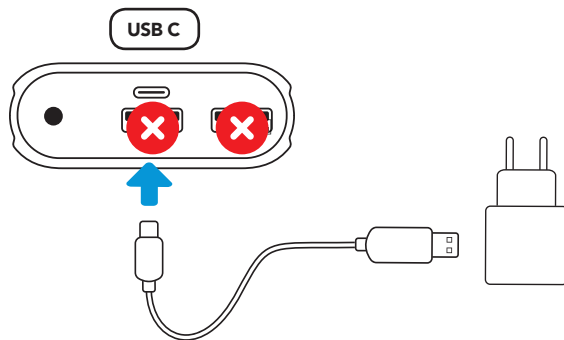


BlueBuilt Powerbank 10.000 mAh Zwart

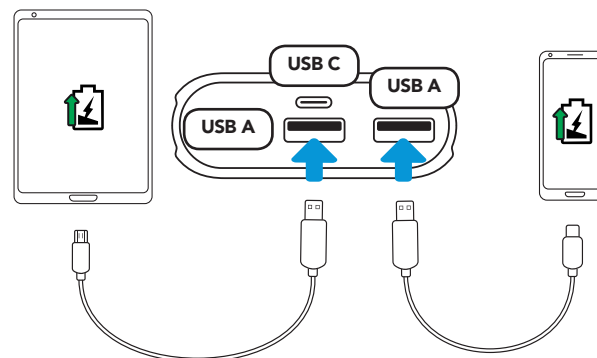
BlueBuilt Power Bank 10.000 mAh Black

BlueBuilt Batterie Externe 10.000 mAh Noir

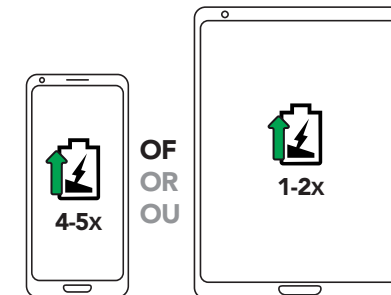
OPLADEN POWERBANK CHARGING THE POWER BANK CHARGER BATTERIE EXTERNE



OPLADEN APPARAAT CHARGING THE DEVICE CHARGER APPAREIL



SNELLADEN FAST CHARGING CHARGE RAPIDE



To fast charge the powerbank, use a USB-C Power Delivery charger (>18W) and the USB-C to USB-C cable.

To fast charge an Apple iPhone or compatible Android device via USB-C Power Delivery, use a USB-C to Lightning (Apple) or USB-C to USB-C (Android) cable.

To fast charge an Android device via Quick Charge, use the USB-A port and the required USB-A cable.



Kom je er niet uit?
Need help? / Besoin d'aide ?

Bel 010 798 89 99 of kijk op
Coolblue.nl/klantenservice

Call 010 798 89 99 or visit
Coolblue.nl/en/customerservice

Appelez le 03 808 27 00 ou allez sur
Coolblue.be/fr/service-client

Verklaring van overeenstemming
Declaration of conformity
Déclaration de conformité

Nederlands - Veiligheidsinstructies

1. Niet blootstellen aan extreme warmte, zoals zonlicht of vuur. Vermijd plotselinge temperatuursveranderingen.
2. Niet gebruiken of bewaren onder vochtige of natte omstandigheden.
3. Niet gebruiken in de buurt van explosieve gassen of ontvlambare materialen.
4. Niet verbranden.
5. Vermijd contact met de chemicaliën van de accu.
6. Niet mee gooien, niet schudden, niet laten trillen, niet laten vallen, niet blootstellen aan schokken en niet mechanisch misbruiken.
7. Niet afdekken met voorwerpen die de warmteafvoer beïnvloeden.
8. Gebruik alleen de meegeleverde kabels of de kabels die bij uw apparaat zijn geleverd.
9. Loskoppelen indien niet in gebruik. Niet zonder toezicht opladen of ontladen.
10. Uit de buurt van kinderen houden.
11. Dit product kan worden gebruikt door personen met verminderde lichamelijke, zintuiglijke of geestelijke vermogens of personen zonder ervaring en kennis op voorwaarde dat zij onder toezicht staan of instructies hebben gekregen over het veilige gebruik van het product en de bijbehorende gevaren begrijpen.

English - Safety Instructions

1. Do not expose to excessive heat such as sunshine or fire, avoid abrupt changes in temperature.
2. Don't use or store in a damp or wet environment.
3. Do not use near explosive gases or flammable materials.
4. Do not burn or incinerate.
5. Avoid contact with battery chemicals.
6. Do not throw, shake, vibrate, drop, crush, impact, or mechanically abuse.
7. Do not cover with objects which may affect the heat dissipation.
8. Only use the included cables or the cables included with your device.
9. Disconnect when not in use, do not charge or discharge unattended.
10. Keep out of reach of children.
11. This product can be used by persons with reduced physical, sensory or mental capabilities or lack of experience and knowledge if they have been given supervision or instruction concerning use of the product in a safe way and understand the hazards involved.

Français - Consignes de sécurité

1. Ne pas exposer à une chaleur excessive, occasionnée notamment par les rayons directs du soleil ou des flammes. Éviter les changements brusques de température.
2. Ne pas utiliser ou entreposer dans un environnement mouillé ou humide.
3. Ne pas utiliser à proximité de gaz explosifs ou de matériaux inflammables.
4. Ne pas brûler ou incinérer.
5. Éviter tout contact avec les produits chimiques de la batterie.
6. Ne pas jeter, secouer, faire tomber, écraser, heurter ou contraindre mécaniquement.
7. Ne pas couvrir avec des objets pouvant compromettre la dissipation de la chaleur.
8. Utiliser uniquement les câbles fournis ou les câbles de votre équipement.
9. Débrancher hors utilisation, ne pas charger ou décharger sans surveillance.
10. Garder hors de portée des enfants.
11. Ce produit peut être utilisé par des personnes ayant des capacités physiques, sensorielles ou mentales réduites ou manquant d'expérience et de connaissances si elles reçoivent une supervision ou des instructions relatives à l'utilisation du produit de manière sûre et à la compréhension des risques encourus.



Gooi het product niet weg met het gewone huishoudelijke afval. Het product moet worden ingeleverd bij een recyclingcentrum om mogelijk schade aan het milieu te voorkomen.

Do not dispose of the product together with other waste. In order to avoid possible environmental pollution, the product must be disposed at a recycling center.

Ne jetez pas le produit avec les ordures ménagères. Afin d'éviter toute pollution de l'environnement, le produit doit être éliminé dans un centre de recyclage.



BlueBuilt is a registered trademark of Coolblue B.V. Weena 664, 3012 CN Rotterdam, The Netherlands.