

FLYING START.
Whoohoo.



Mini Tripod

Mini Statief
Mini Trépied
Mini-Stativ

966682 - BBTPM25

A  brand

The logo for "cool blue brand" features the words "cool" and "blue" stacked vertically in white, lowercase, sans-serif font, enclosed within an orange circle.

PRODUCT FEATURES

Model	BBTPM25
Material	Aluminium Alloy/Plastic
Sections	2
Height	135 - 175 mm (Two positions)
Length when folded	175mm
Weight	167g
Carrying capacity	2 kg

TABLE OF CONTENTS

PRODUCT FEATURES	2
1. FOREWORD	4
1.1. ABOUT THIS DOCUMENT	4
1.2. ORIGINAL INSTRUCTIONS	4
1.3. COPYRIGHT	5
1.4. CONTACT DETAILS	5
2. SAFETY INSTRUCTIONS	6
2.1. INSTALLATION	6
2.2. USE	6
3. PRODUCT FEATURES	7
3.1. MAIN COMPONENTS	7
3.2. GUARANTEE	7
4. USE	8
4.1. USING THE TELESCOPIC LEGS	8
4.2. ADJUSTING SHOOTING ORIENTATION	9
5. SAFE DISPOSAL	10

1. FOREWORD

1.1 ABOUT THIS DOCUMENT

- This manual contains all the information required for the correct, efficient and safe use of the tripod.
- Fully read and understand the instructions in this manual before installing or using your tripod.
- Keep this document for future use as long as you use and/or own the tripod. Pass on the instructions to the next user of the tripod.
- Wisepick Productions B.V. cannot in any way be held liable for immaterial damage to you or to others, or material damage to the device, your property or property of others caused by not following or not correctly following the instructions in this manual.
- The latest version of this manual can be found at www.coolblue.nl or coolblue.be/en if you search by the article number (see cover page).

1.2 ORIGINAL INSTRUCTIONS

This manual was originally written in Dutch. All other languages are translated documents. In the case of translation errors, the Dutch version takes precedence.

1.3 COPYRIGHT

The data depicted in this manual, including texts, photographs, graphic drawings, trademarks, (trade) names and logos, are the property of Wisepick Productions B.V. and are protected by copyright, trademark law and/or any other intellectual property right, unless these data belong to a third party. You are never allowed to reproduce, transfer, distribute, store or make the contents of the manual available to third parties, in whole or in part, without the prior written consent of Wisepick Productions B.V. and/or the third party to whom the data belong.

1.4 CONTACT DETAILS

BlueBuilt is a registered brand of Wisepick Productions B.V.

You can reach customer service at:

www.coolblue.nl/en/customer-service or

www.coolblue.be/en/customer-service

Wisepick Productions B.V.

Weena 664

3012 CN Rotterdam

Netherlands

www.coolblue.nl

www.coolblue.nl/klantenservice

www.coolblue.be/nl/klantenservice

www.coolblue.be/fr/service-client

www.coolblue.de/kundendienst

2. SAFETY INSTRUCTIONS

2.1 INSTALLATION



WARNING!

- Never let children play with the packaging material. Keep the packaging material out of reach of children.

2.2 USE



CAUTION!

- Avoid overloading the tripod. Adhere to the carrying capacity.

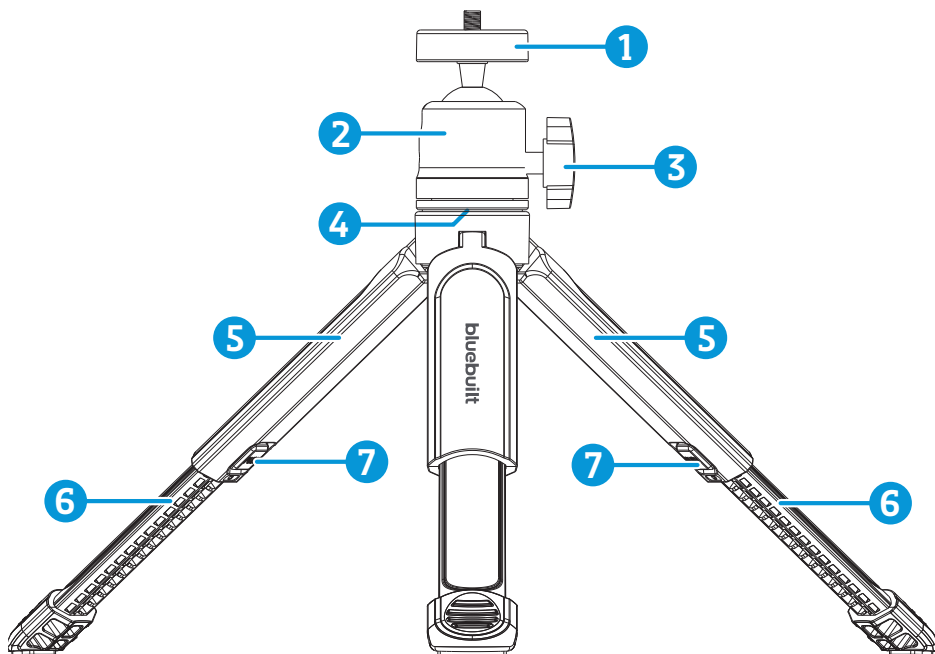


ATTENTION!

- Tighten/lock components during use and operate only when stable and safe.
- Use the tripod only between -20 and 70 °C.
- Avoid discolouration and do not expose the tripod to direct sunlight.
- Remove the camera from the tripod before moving the tripod.
- Do not climb, sit or stand on the tripod.

3. PRODUCT FEATURES

3.1 MAIN COMPONENTS



- | | |
|----------------------------|------------------------------------|
| 1. 1/4" camera screw. | 5. Support legs. |
| 2. Ball head. | 6. Telescopic legs. |
| 3. Ball head locking knob. | 7. Telescopic leg release buttons. |
| 4. Ball head base. | |

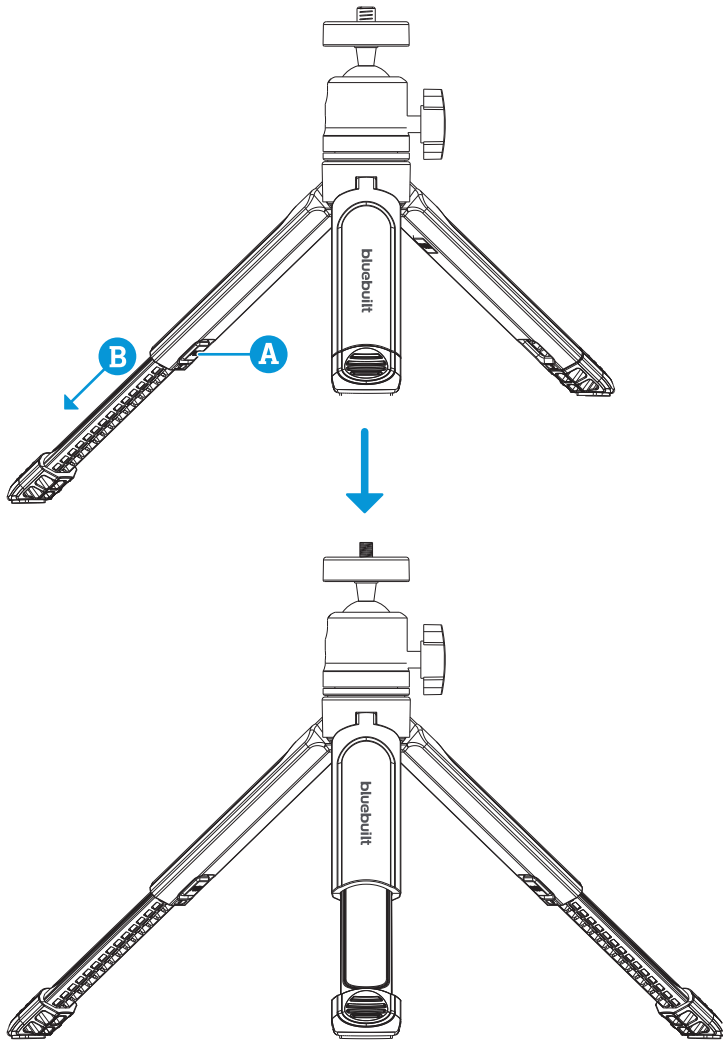
3.2 GUARANTEE

This device comes with a guarantee period of five years after purchase. To make a warranty claim, you need the purchase receipt with purchase and/or delivery date. For more information on guarantee conditions, please visit: www.coolblue.nl/en/customer-service.

4. USE

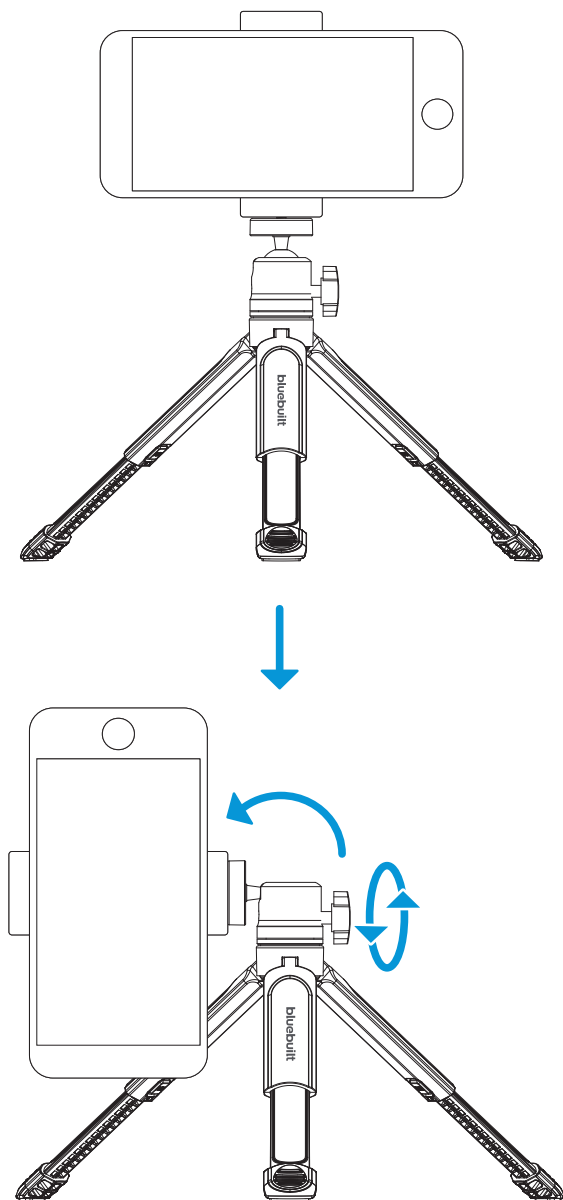
4.1 USING THE TELESCOPIC LEGS

- Press the telescopic leg release button.
- Pull out the telescopic section to the desired position (Level 1 or Level 2), then release the button to lock.



4.2 ADJUSTING SHOOTING ORIENTATION

- Use the ball head to switch between horizontal (landscape) and vertical (portrait) orientations; loosen the locking knob, adjust the angle/orientation, then tighten to secure.



5. SAFE DISPOSAL



Do not dispose of the product with household waste. For more information, contact the retailer or the local authority responsible for the waste management.

INHOUDSOPGAVE

1. VOORWOORD	12
1.1. OVER DIT DOCUMENT	12
1.2. OORSPRONKELIJKE INSTRUCTIES	12
1.3. AUTEURSRECHT	13
1.4. CONTACTGEGEVENS	13
2. VEILIGHEIDSVOORSCHRIFTEN	14
2.1. INSTALLATIE	14
2.2. Gebruik	14
3. PRODUCTEIGENSCHAPPEN	15
3.1. HOOFDONDERDELEN	15
3.2. GARANTIE	15
4. GEBRUIK	16
4.1. GEBRUIK VAN DE TELESCOPISCHE POTEN	16
4.2. AANPASSEN VAN DE OPNAME-ORIËNTATIE	17
5. VEILIG AFVOEREN	18

1. VOORWOORD

1.1 OVER DIT DOCUMENT

- Deze handleiding bevat alle informatie voor correct, efficiënt en veilig gebruik van het statief.
- Lees en begrijp de instructies in deze handleiding volledig voordat je jouw statief installeert of gebruikt.
- Bewaar dit document voor toekomstig gebruik zolang je het statief gebruikt en/of in bezit hebt. Geef de instructies door aan de volgende gebruiker van het statief.
- Wisepick Productions B.V. kan op geen enkele wijze aansprakelijk worden gesteld voor immateriële schade aan jou of aan anderen, of materiële schade aan het apparaat, eigendommen of eigendommen van anderen ontstaan door het niet of niet juist opvolgen van de instructies in deze handleiding.
- De laatste versie van deze handleiding vind je op www.coolblue.nl of coolblue.be/nl als je op het artikelnummer (zie voorblad) zoekt.

1.2 OORSPRONKELIJKE INSTRUCTIES

Deze handleiding is oorspronkelijk geschreven in het Nederlands. Alle andere talen zijn vertaalde documenten. In geval van vertaalfouten, is de Nederlandse versie leidend.

1.3 AUTEURSRECHT

De in deze handleiding afgebeelde gegevens, waaronder begrepen teksten, foto's, grafische tekeningen, beeldmerken, (handels)namen en logo's, zijn eigendom van Wisepick Productions B.V. en worden beschermd door het auteursrecht, merkenrecht en/of enig ander intellectueel eigendomsrecht, tenzij deze gegevens toebehoren aan een derde. Het is niet toegestaan de inhoud van de handleiding geheel of gedeeltelijk te reproduceren, over te dragen, te verspreiden, te bewaren of tegen vergoeding beschikbaar te stellen aan derden, zonder de voorafgaande schriftelijke toestemming van Wisepick Productions B.V. en/of de derde waar de gegevens aan toebehoren.

1.4 CONTACTGEGEVENS

BlueBuilt is een geregistreerd merk van Wisepick Productions B.V.

Je bereikt de klantenservice via:

www.coolblue.nl/klantenservice of

www.coolblue.be/nl/klantenservice

Wisepick Productions B.V.

Weena 664

3012 CN Rotterdam

Nederland

www.coolblue.nl

www.coolblue.nl/klantenservice

www.coolblue.be/nl/klantenservice

www.coolblue.be/fr/service-client

www.coolblue.de/kundendienst

2. VEILIGHEIDSVOORSCHRIFTEN

2.1 INSTALLATIE



WAARSCHUWING!

- Laat kinderen nooit met het verpakkingsmateriaal spelen. Houd het verpakkingsmateriaal buiten bereik van kinderen.

2.2 GEBRUIK



VOORZICHTIG!

- Voorkom overbelasting van het statief. Houd u aan het draagvermogen.

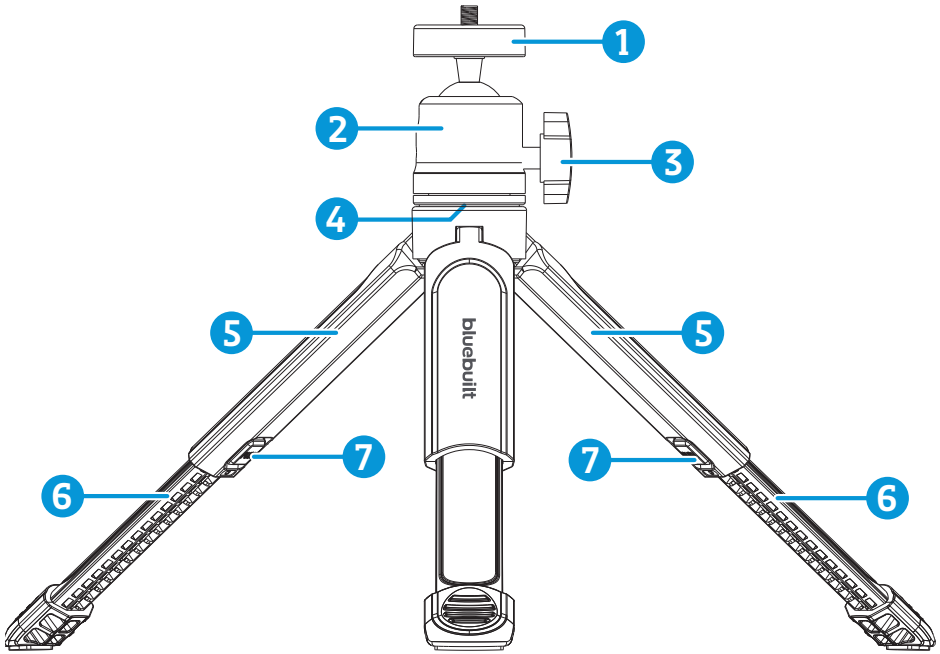


LET OP!

- Vergrendel/zet onderdelen vast tijdens gebruik en gebruik het statief alleen in een stabiele en veilige positie.
- Gebruik het statief alleen tussen de -20 en 70 °C.
- Voorkom verkleuring en stel het statief niet bloot aan direct zonlicht.
- Verwijder de camera van het statief voordat je het statief verplaatst.
- Klim, zit of sta niet op het statief.

3. PRODUCTEIGENSCHAPPEN

3.1 HOOFDONDERDELEN



- | | |
|-------------------------------------|--|
| 1. 1/4" cameraschroef. | 5. Steunpoten. |
| 2. Balhoofd. | 6. Telescopische poten |
| 3. Vergrendelknop van het balhoofd. | 7. Ontgrendelknoppen van de telescopische poten. |
| 4. Basis van het balhoofd. | |

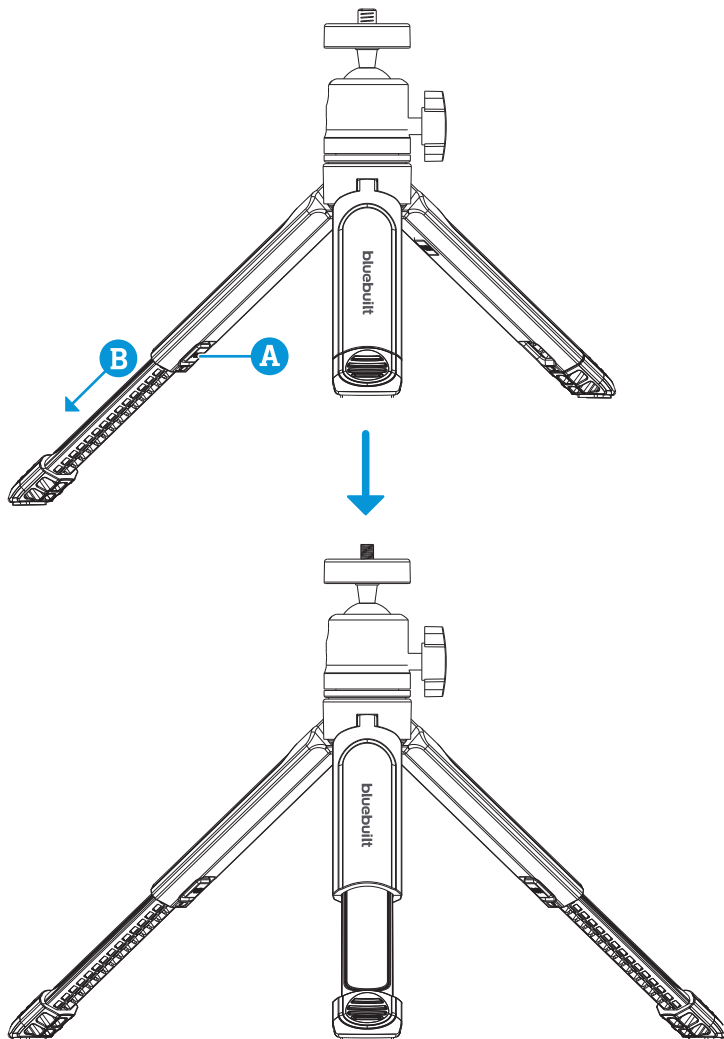
3.2 GARANTIE

Het apparaat wordt geleverd met een garantieperiode van 5 jaar na aankoop. Om aanspraak te kunnen maken op de garantie, heb je de aankoopbon met koop- en/of leverdatum. Ga voor meer informatie over de garantievoorzwaarden naar: www.coolblue.nl/klantenservice.

4. GEBRUIK

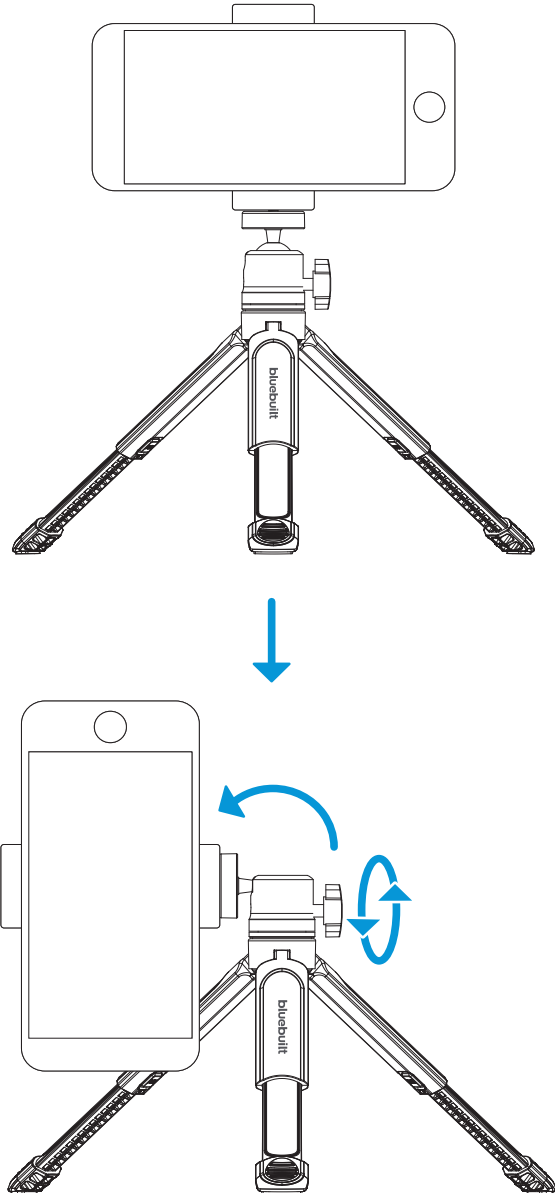
4.1 GEBRUIK VAN DE TELESCOPISCHE POTEN

- Druk op de ontgrendelknop van de telescopische pot.
- Trek het telescopische deel uit tot de gewenste positie (niveau 1 of niveau 2) en laat vervolgens de knop los om te vergrendelen.



4.2 AANPASSEN VAN DE OPNAME-ORIËNTATIE

- Gebruik het balhoofd om te schakelen tussen horizontale (landschap) en verticale (portret) oriëntatie; draai de vergrendelknop los, stel de hoek/ oriëntatie in en draai vervolgens vast om te bevestigen.



5. VEILIG AFVOEREN



Gooi dit product niet weg met het huishoudelijk afval. Neem voor meer informatie contact op met de verkoper of de plaatselijke instantie die verantwoordelijk is voor afvalbeheer.

TABLE DES MATIÈRES

1.	VANT-PROPOS	20
1.1.	À PROPOS DE CE DOCUMENT	20
1.2.	INSTRUCTIONS D'ORIGINE	20
1.3.	DROIT D'AUTEUR	21
1.4.	COORDONNÉES	21
2.	CONSIGNES DE SÉCURITÉ	22
2.1.	INSTALLATION	22
2.2.	UTILISATION	22
3.	CARACTÉRISTIQUES DU PRODUIT	23
3.1.	COMPOSANTS PRINCIPAUX	23
3.2.	GARANTIE	23
4.	UTILISATION	24
4.1.	UTILISATION DES PIEDS TÉLESCOPIQUES	24
4.2.	RÉGLAGE DE L'ORIENTATION DE PRISE DE VUE	25
5.	METTRE AU REBUT	26

1. VANT-PROPOS

1.1 À PROPOS DE CE DOCUMENT

- Ce manuel contient toutes les informations pour une utilisation correcte, efficace et sûre du trépied.
- Prenez le temps de lire et de comprendre l'ensemble des instructions de ce manuel avant d'installer ou d'utiliser votre trépied.
- Conservez ce document pour référence future tant que vous utilisez et/ou possédez le trépied. Transmettez les instructions au prochain utilisateur du trépied.
- Wisepick Productions B.V. ne peut en aucun cas être tenue responsable des dommages immatériels causés à vous-même ou à autrui, ou des dommages matériels causés à l'appareil, à vos biens ou à ceux d'autrui, suite au non-respect des instructions contenues dans ce manuel.
- La dernière version de ce manuel peut être consultée à l'adresse www.coolblue.nl ou www.coolblue.be/fr en effectuant une recherche sur la référence (indiquée en page de garde)..

1.2 INSTRUCTIONS D'ORIGINE

Ce manuel a été écrit à l'origine en néerlandais. Toutes les autres langues sont des documents traduits. En cas d'erreurs de traduction, la version néerlandaise prévaudra.

1.3 DROIT D'AUTEUR

Les données représentées dans ce manuel, y compris les textes, photos, dessins graphiques, marques figuratives, noms (commerciaux) et logos, sont la propriété de Wisepick Productions B.V. et sont protégées par le droit d'auteur, le droit des marques et/ou tout autre droit de propriété intellectuelle, sauf si ces données appartiennent à un tiers. Vous n'êtes en aucun cas autorisé(e) à reproduire, transférer, distribuer, conserver ou mettre à la disposition de tiers contre rémunération la totalité ou une partie du contenu du manuel sans l'autorisation écrite préalable de Wisepick Productions B.V. et/ou du tiers auquel les données appartiennent.

1.4 COORDONNÉES

BlueBuilt est une marque déposée de Wisepick Productions B.V.

Vous pouvez joindre le service client à l'adresse suivante :

www.coolblue.nl/klantenservice ou

www.coolblue.be/fr/service-client

Wisepick Productions B.V.

Weena 664

3012 CN Rotterdam

Pays-Bas

www.coolblue.be

www.coolblue.nl/klantenservice

www.coolblue.be/nl/klantenservice

www.coolblue.be/fr/service-client

www.coolblue.de/kundendienst

2. CONSIGNES DE SÉCURITÉ

2.1 INSTALLATION



AVERTISSEMENT!

- Ne laissez jamais les enfants jouer avec le matériel d'emballage. Gardez le matériel d'emballage hors de portée des enfants.

2.2 UTILISATION



PRUDENCE!

- Éviter de surcharger le trépied. Respecter la capacité de charge.

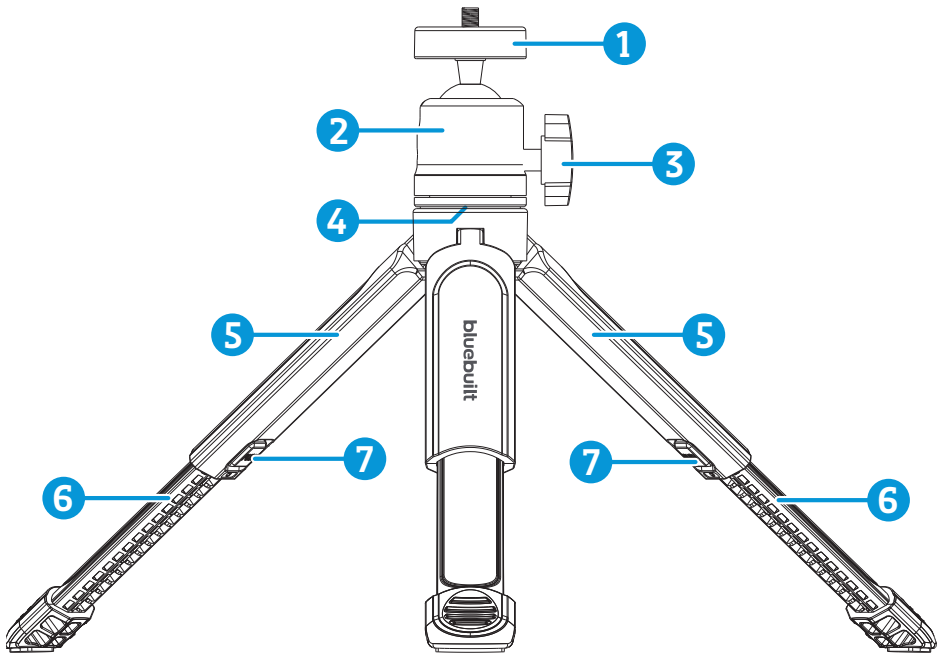


ATTENTION!

- Verrouillez/serrez les composants pendant l'utilisation et utilisez le trépied uniquement dans une position stable et sûre.
- Utiliser le trépied uniquement entre -20 et 70 °C.
- Éviter toute décoloration et ne pas exposer le trépied à la lumière directe du soleil.
- Retirer l'appareil photo du trépied avant de déplacer ce dernier.
- Ne pas monter ni vous placer assis/debout sur le trépied.

3. CARACTÉRISTIQUES DU PRODUIT

3.1 COMPOSANTS PRINCIPAUX



- | | |
|--|---|
| 1. Vis appareil photo 1/4". | 5. Pieds de support. |
| 2. Rotule ball. | 6. Pieds télescopiques. |
| 3. Molette de verrouillage de la rotule. | 7. Boutons de déverrouillage des pieds télescopiques. |
| 4. Base de la rotule. | |

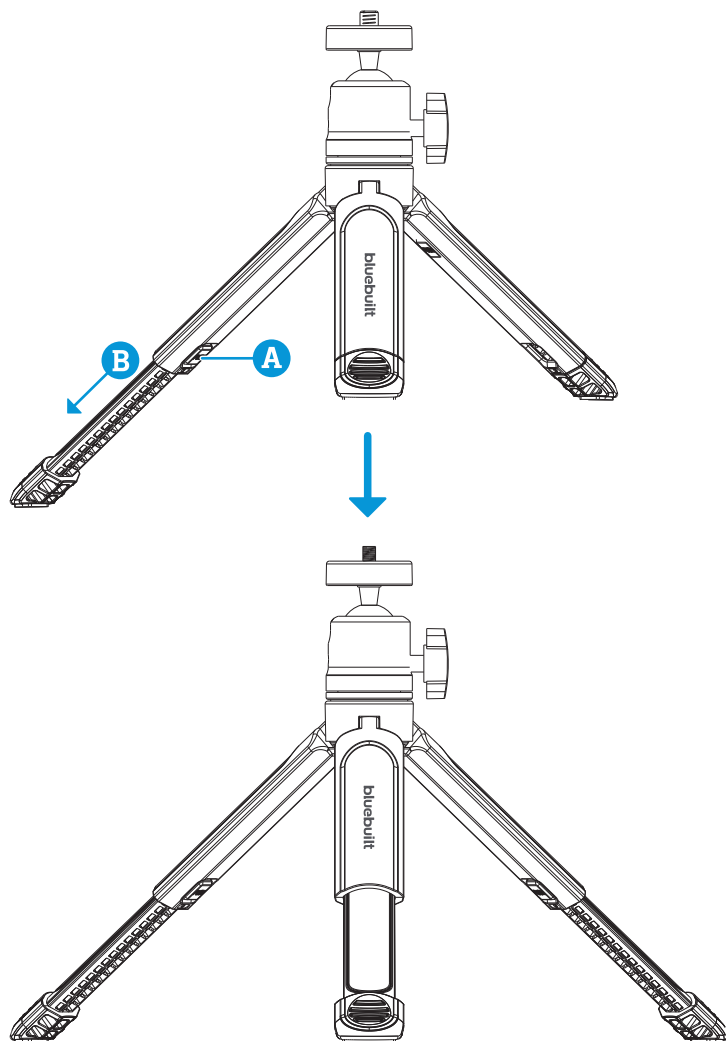
3.2 GARANTIE

L'appareil est livré avec une période de garantie de 5 ans après l'achat. Pour faire valoir la garantie, vous avez besoin de la facture d'achat avec la date d'achat et/ou de livraison. Pour en savoir plus sur les conditions de garantie, rendez-vous sur www.coolblue.be/fr/service-client

4. UTILISATION

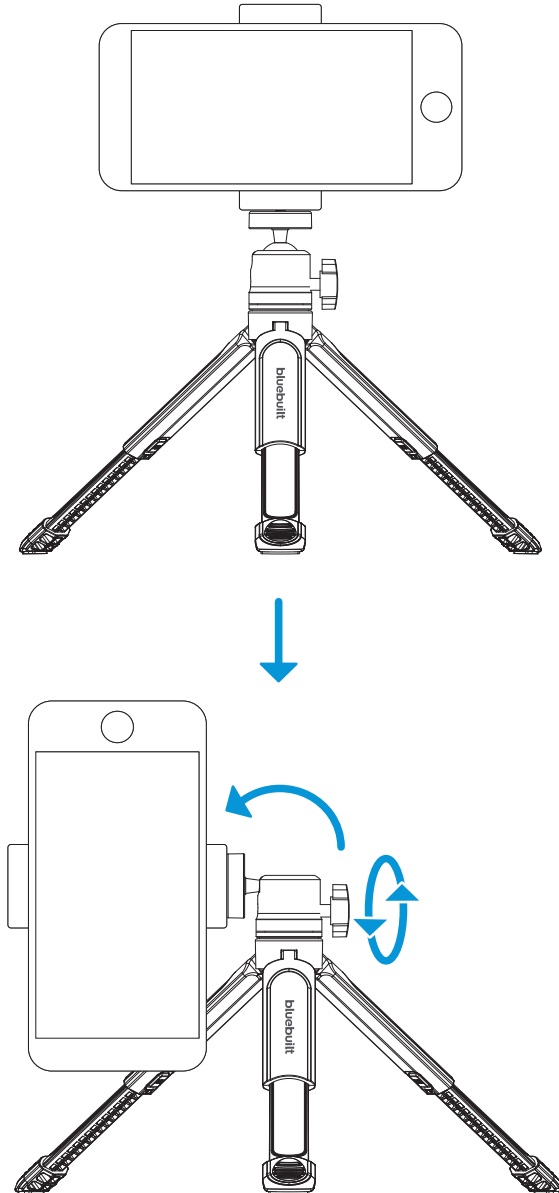
4.1 UTILISATION DES PIEDS TÉLESCOPIQUES

- Appuyez sur le bouton de déverrouillage du pied télescopique.
- Tirez la partie télescopique jusqu'à la position souhaitée (niveau 1 ou niveau 2), puis relâchez le bouton pour verrouiller.



4.2 RÉGLAGE DE L'ORIENTATION DE PRISE DE VUE

- Utilisez la rotule pour passer entre l'orientation horizontale (paysage) et verticale (portrait) ; desserrez la molette de verrouillage, réglez l'angle/ l'orientation, puis resserrez pour sécuriser.



5. METTRE AU REBUT



Ne jetez pas ce produit avec les ordures ménagères. Pour plus d'informations, contactez le revendeur ou l'autorité locale responsable de la gestion des déchets.

INHALTSVERZEICHNIS

1. VORWORT	28
1.1. ÜBER DIESES DOKUMENT	28
1.2. URSPRÜNGLICHE ANWEISUNGEN	28
1.3. URHEBERRECHT	29
1.4. KONTAKTDATEN	29
2. SICHERHEITSVORSCHRIFTEN	30
2.1. INSTALLATION	30
2.2. VERWENDUNG	30
3. PRODUKTEIGENSCHAFTEN	31
3.1. HAUPTKOMPONENTEN	31
3.2. GARANTIE	31
4. VERWENDUNG	32
4.1. VERWENDUNG DER TELESKOPBEINE	32
4.2. ANPASSEN DER AUFNAHMEORIENTIERUNG	33
5. SICHERE ENTSORGUNG	34

1. VORWORT

1.1 ÜBER DIESES DOKUMENT

- Diese Gebrauchsanleitung enthält alle Informationen für den korrekten, effizienten und sicheren Gebrauch des Stativs.
- Lesen Sie die Anweisungen in diesem Handbuch vollständig durch, bevor Sie das Stativ installieren oder benutzen.
- Bewahren Sie dieses Dokument für künftige Nachschlagezwecke auf, solange Sie das Stativ verwenden und/oder besitzen. Geben Sie die Anleitung an den nächsten Benutzer des Stativs weiter.
- Wisepick Productions B.V. kann in keiner Weise für immaterielle Schäden an Ihnen oder anderen oder Sachschäden am Gerät, an Ihrem Eigentum oder Eigentum anderer haftbar gemacht werden, die durch die Nichtbefolgung oder nicht korrekte Befolgung der Anweisungen in dieser Anleitung entstanden sind
- Die neueste Version dieser Anleitung finden Sie unter www.coolblue.de oder coolblue.be/de, wenn Sie nach der Artikelnummer suchen (siehe Deckblatt).

1.2 URSPRÜNGLICHE ANWEISUNGEN

Diese Gebrauchsanleitung wurde ursprünglich auf Niederländisch verfasst. Alle anderen Sprachen sind übersetzte Dokumente. Bei Übersetzungsfehlern ist die niederländische Version maßgeblich.

1.3 URHEBERRECHT

Die in dieser Gebrauchsanleitung abgebildeten Daten, darunter Texte, Fotos, Grafiken, Bildmarken, (Handels-)Namen und Logos, sind Eigentum der Wisepick Productions B.V. und unterliegen dem Urheberrecht, dem Markenrecht und/oder anderen geistigen Eigentumsrechten, es sei denn, diese Daten gehören einem Dritten. Ohne vorherige schriftliche Zustimmung von Wisepick Productions B.V. und/oder des Dritten, dem die Daten gehören, ist es nicht gestattet, den Inhalt der Gebrauchsanleitung ganz oder teilweise zu vervielfältigen, zu übertragen, zu verbreiten, zu speichern oder Dritten gegen Entgelt verfügbar zu machen.

1.4 KONTAKTDATEN

BlueBuilt is een geregistreerd merk van Wisepick Productions B.V.

Je bereikt de klantenservice via:

www.coolblue.nl/klantenservice of

www.coolblue.be/nl/klantenservice

Wisepick Productions B.V.

Weena 664

3012 CN Rotterdam

Nederland

www.coolblue.nl

www.coolblue.nl/klantenservice

www.coolblue.be/nl/klantenservice

www.coolblue.be/fr/service-client

www.coolblue.de/kundendienst

2. SICHERHEITSVORSCHRIFTEN

2.1 INSTALLATION



WARNUNG!

- Lassen Sie Kinder niemals mit dem Verpackungsmaterial spielen. Bewahren Sie das Verpackungsmaterial außerhalb der Reichweite von Kindern auf.

2.2 VERWENDUNG



VORSICHT!

- Vermeiden Sie eine Überlastung des Stativs. Halten Sie sich an sich an die Tragfähigkeit

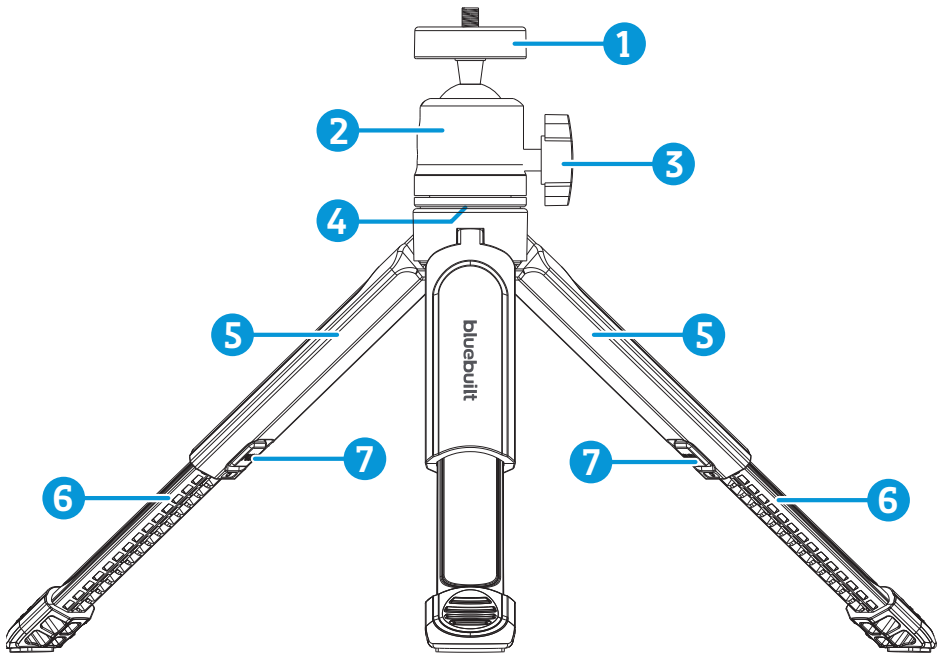


ACHTUNG!

- Verriegeln bzw. fixieren Sie die Komponenten während der Verwendung und verwenden Sie das Stativ nur in einer stabilen und sicheren Position.
- Verwenden Sie das Stativ nur zwischen -20 und 70 °C.
- Vermeiden Sie Verfärbungen und setzen Sie das Stativ nicht direktem Sonnenlicht aus.
- Nehmen Sie die Kamera vom Stativ, bevor Sie das Stativ bewegen.
- Steigen Sie nie auf das Stativ und sitzen oder stehen Sie niemals darauf.

3. PRODUKTEIGENSCHAFTEN

3.1 HAUPTKOMPONENTEN



- | | |
|---------------------------------------|---|
| 1. 1/4"-Kameraschraube. | 5. Standbeine. |
| 2. Kugelkopf. | 6. Teleskopbeine |
| 3. Verriegelungsknopf des Kugelkopfs. | 7. Entriegelungsknöpfe der Teleskopbeine. |
| 4. Basis des Kugelkopfs | |

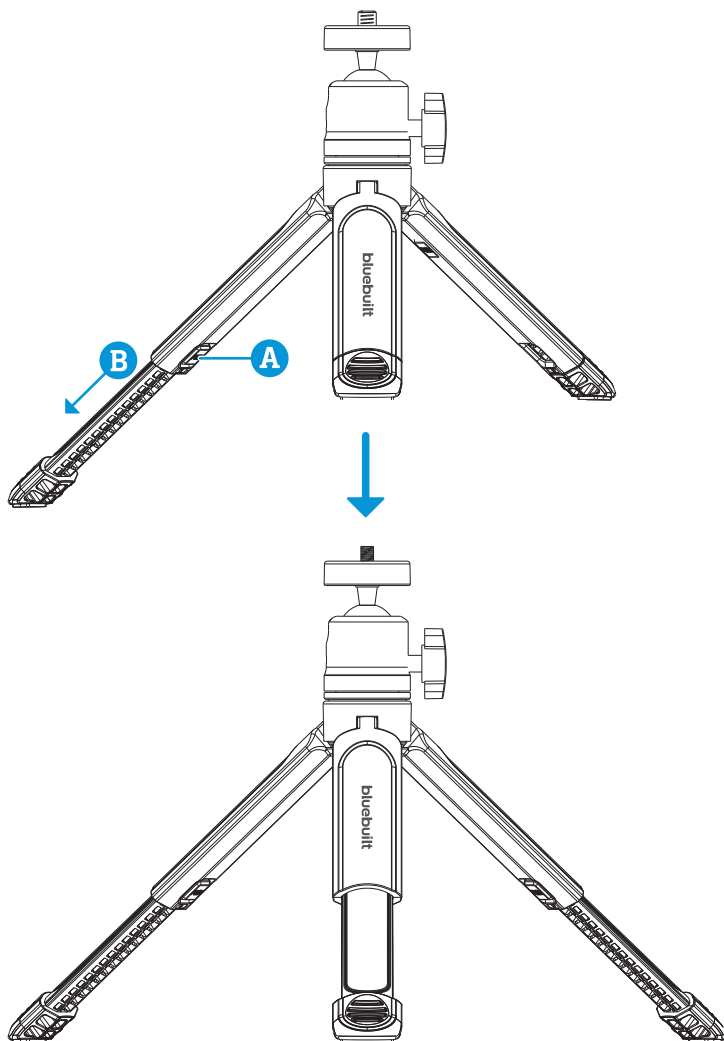
3.2 GARANTIE

Auf dieses Gerät wird eine 5-jährige Garantie ab dem Kaufdatum gewährt. Um einen Garantiesanspruch geltend zu machen, benötigen Sie den Kaufbeleg mit Kauf- und/oder Lieferdatum. Weitere Informationen zu den Garantiebedingungen finden Sie auf: www.coolblue.de/kundendienst.

4. VERWENDUNG

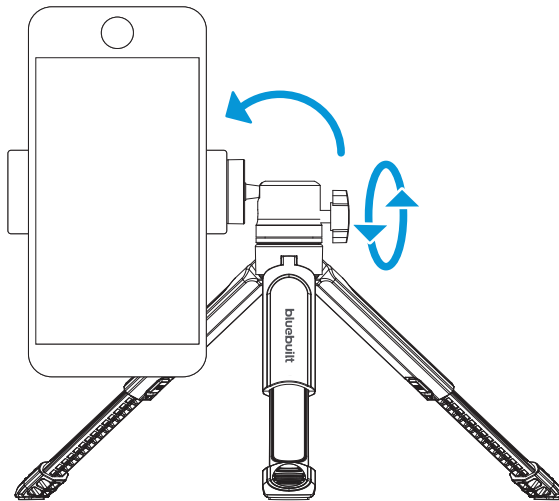
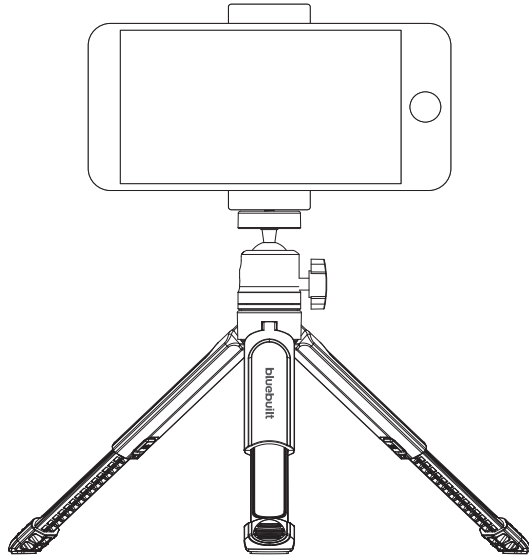
4.1 VERWENDUNG DER TELESKOPBEINE

- Drücken Sie die Entriegelungstaste des Teleskopbeins.
- Ziehen Sie den teleskopischen Abschnitt auf die gewünschte Position (Stufe 1 oder Stufe 2) und lassen Sie dann die Taste los, um zu verriegeln.



4.2 ANPASSEN DER AUFNAHMEORIENTIERUNG

- Verwenden Sie den Kugelkopf, um zwischen horizontaler (Querformat) und vertikaler (Hochformat) Ausrichtung zu wechseln; lösen Sie den Verriegelungsknopf, stellen Sie Winkel/Ausrichtung ein und ziehen Sie anschließend fest, um zu sichern.



5. SICHERE ENTSORGUNG



Entsorgen Sie dieses Produkt nicht über den Hausmüll. Für weitere Informationen wenden Sie sich bitte an den Händler oder die örtliche Abfallbehörde.

EN

NL

FR

DE

BACKSIDE.

Turn over for use.



BlueBuilt is a registered trademark of Wisepick Productions B.V.
Weena 664, 3012 CN Rotterdam, The Netherlands.
www.coolblue.nl/klantenservice / www.coolblue.be/nl/klantenservice
www.coolblue.be/fr/service-client / www.coolblue.de/kundendienst