

Ultrasoon luchtbevochtiger
met ionisator
CA-606



Handleiding



Gefeliciteerd met de aankoop van uw nieuwe **Clean Air Optima CA-606** luchtbevochtiger. U heeft een belangrijke stap gezet in de verbetering van de luchtkwaliteit in uw huis, kantoor of welke andere binnenruimte dan ook. De tevredenheid van de klant is ons uitgangspunt. De **Clean Air Optima** luchtbevochtiger is een kwaliteitsproduct en wordt geleverd met een garantie periode van 2 jaar.

U dient altijd uiterst voorzichtig te zijn wanneer u dit of enig ander elektrisch apparaat gebruikt. Verminder de kans op elektrocutie, elektrische schokken, verwondingen of brand door navolgende aanwijzingen goed te lezen en op te volgen.

Veiligheidsinstructies

- Apparaat uitsluitend in overeenstemming met de op het typeaanduidingplaatje vermelde gegevens aansluiten en bedienen.
- Enkel gebruiken indien toevoerleiding en apparaat geen beschadigingen vertonen.
- Telkens vóór gebruik controleren!
- Plaats het apparaat zodanig dat het niet omgegooid kan worden.
- Dit apparaat mag niet gebruikt worden door kinderen en door personen met beperkte psychische capaciteiten of met gebrekkige kennis, tenzij zij onder het toezicht van een voor hun veiligheid instaaende persoon of tenzij zij instructies kregen, hoe het apparaat gebruikt dient te worden. Er dient beslist voor gezorgd te worden dat kinderen niet met het apparaat spelen.
- Plaats de luchtbevochtiger niet bij warmtebronnen zoals kachels, radiatoren en heaters.
- Niet gebruiken op plaatsen waar brandbare of explosieve materialen worden opgeslagen.
- Plaats de luchtbevochtiger niet in direct zonlicht of bij objecten met hoge temperaturen.
- Telkens na gebruik of in geval van een fout stekker uittrekken.
- Probeer nooit de stekker te veranderen op welke manier dan ook.
- Voordat u de stekker uit het stopcontact haalt dient u te controleren of de luchtbevochtiger uitgeschakeld is.
- Haal de stekker altijd uit het stopcontact wanneer het apparaat niet in gebruik is.
- Let erop dat het snoer van het apparaat nooit op een heet oppervlak ligt.
- Gebruik het apparaat niet wanneer het snoer of de stekker beschadigd is of lijkt. Draai het snoer nooit om scherpe hoeken, dit kan letsel voor de gebruiker of beschadiging van het snoer tot gevolg hebben.
- De aansluitleiding niet met natte handen vastnemen.
- Laat het apparaat tijdens de werking nooit zonder toezicht.
- Bewaar het apparaat niet in de open lucht.
- Dompel het apparaat niet in water.
- Zorg dat de luchtuitlaat ten allen tijde vrij blijft. Plaats er geen voorwerpen op.
- Gebruik geen additieven (b.v. etherische oliën, geurstoffen, waterreinigingsmiddelen). Het materiaal is niet geschikt voor gebruik van additieven. Toestellen die door dergelijke additieven zijn beschadigd, zijn van de garantie buitengesloten.
- Schakel het apparaat steeds uit als de tank leeg is of als u het apparaat niet gebruikt.
- Indien het apparaat langere tijd niet gebruikt wordt, trekt u de netstekker uit het stopcontact en reinigt u het apparaat.
- Gebruik het apparaat nooit na een verkeerde werking, bijvoorbeeld als het op de grond gevallen is of op een andere manier beschadigd werd.
- De fabrikant kan niet verantwoordelijk gesteld worden bij een foutief gebruik, dat door veronachtzaming van de gebruiksaanwijzing tot stand komt.
- Reparaties aan het apparaat, zoals bijvoorbeeld een uitwisseling van een beschadigde toevoerleiding, mogen uitsluitend door de klantenserviceafdeling doorgevoerd worden om gevaren te vermijden.
- Het apparaat mag niet met een schakeltijd klok of met een apart afstandsbesturingsstelsel bediend worden!
- Als u een abnormale geur waarneemt, schakelt u het apparaat uit en richt u zich tot de klantenserviceafdeling.
- De nevelverdeler (richtingssproeier) nooit op elektrische apparaten of stopcontacten richten.
- De hoogfrequente trillingen kunnen door mens en dier niet gehoord worden en zijn geheel ongevaarlijk.

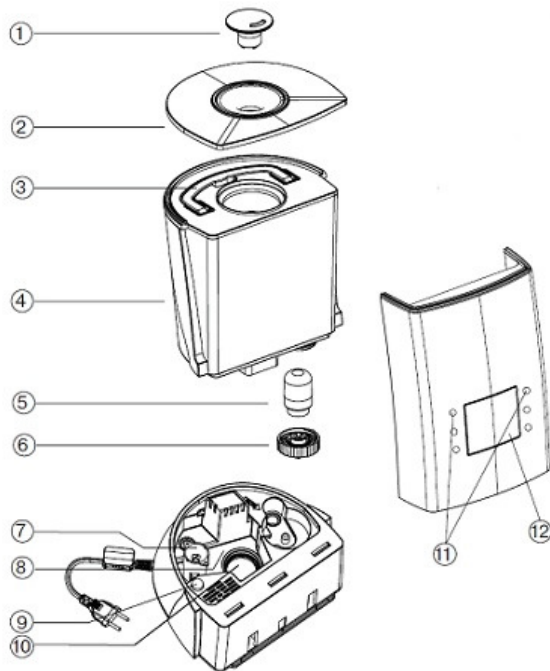
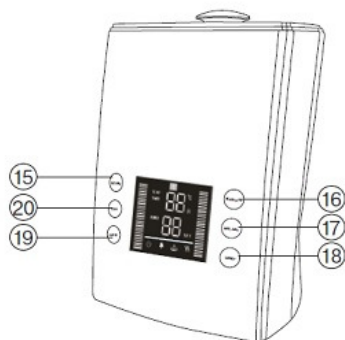


Diagram luchtbevochtiger CA-606

1. Nevelverdeler (richtingsproeier)
2. Deksel
3. Handvat van de watertank
4. Watertank
5. Permanent keramisch / nano-zilver filter
6. Schroefdeksel voor afdichten watertank / Opening voor water te vullen in de tank
7. Waterniveausensor
8. Waterbassin
9. Aan-indicatielampje
10. Transductor
11. Druktoetsen bedienpaneel
12. Display

Het apparaat kan worden bediend door zes knoppen op het voorpaneel naast de display.

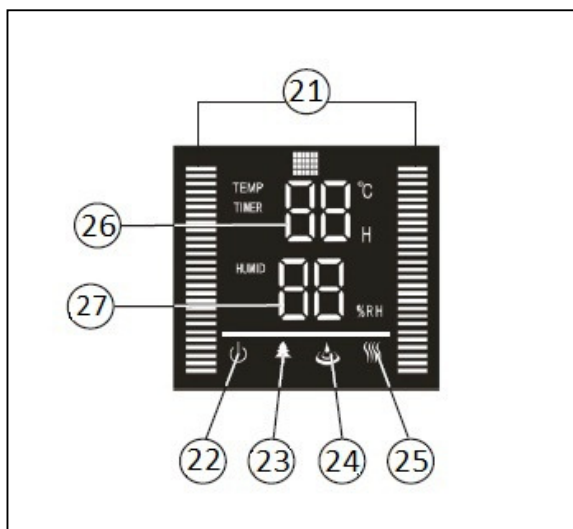


- | | | | |
|-----|-----------------|---|--|
| 15. | Power | - | Aan/uit |
| 16. | Humidity | - | Instellen luchtvochtigheid, 45% – 90% |
| 17. | Max/Min | - | Snelheidsregelaar voor stand 1, 2 of 3 |
| 18. | Timer | - | Instellen tijd voor automatisch uitschakelen 1 tot 12 uur |
| 19. | Heating | - | In/uitschakelen voorverwarmen water |
| 20. | Ion | - | In/uitschakelen ionisator |

Het apparaat kan ook worden bediend via zes knoppen op de afstandsbediening. De functies zijn identiek aan de functietoetsen met dezelfde icoon direct op het apparaat. Voor het eerste gebruik van de afstandsbediening is het nodig om de beschermende folie te verwijderen tussen de batterij.



Het LCD display geeft de gemeten waarden van temperatuur en luchtvochtigheid rond het apparaat weer, de andere symbolen voor de verschillende functies van het apparaat.



- | | |
|---|---|
| 21. Mist volume / waterverneveling stand 1, 2 of 3. | 25. Voorverwarmen water |
| 22. Indicatie Aan/Uit | 26. Indicatie temperatuur °C (marge van ca. 2-5 graden verschil met kamertemperatuur) / Instellen timer |
| 23. Ionisator | |
| 24. Indicatie watertank leeg | 27. Indicatie relatieve luchtvochtigheid % / Instellen relatieve luchtvochtigheid |

* **HUMID** knippert en blijft kippen na het instellen van de gewenste relatieve luchtvochtigheid, nu staat het apparaat in de automatische modes. **HUMID** heeft verder geen functie.

De **Clean Air Optima CA-606** luchtbevochtiger is uitgerust met een **permanent en herbruikbaar** keramisch / nano-zilver filter. Het filter hoeft niet te worden vervangen en kan eenvoudig gereinigd worden. Het filter bestaat uit een cilinder met een aantal kleine plastic en keramische balletjes. De plastic balletjes zijn ingebed met nano-zilver en vermindert bacterievorming in het water. Tevens is de bodem van de watertank en van het bassin met nano-zilver gemengd. De keramische balletjes zijn voor ontkalken en verzachten van het water en voorkomt nare watergeur. Het filter moet minimaal 1 keer per maand gereinigd worden of na 1.000 uren in gebruik van de luchtbevochtiger. Zie hoofdstuk **Reiniging** voor verdere instructies.



Ingebruikname van het apparaat

Het apparaat dient ter bevochtiging van de binnenlucht.

Laat het apparaat voor het eerste gebruik op de kamertemperatuur aan passen, ten minste voor een half uur. Het apparaat wordt aanbevolen voor gebruik bij kamer temperatuur tussen 5 – 40 °C en een relatieve luchtvochtigheid minder dan 80%. Zet het apparaat op een vast, effen en voor water ongevoelig oppervlak neer, ca. 60 cm vanaf de vloer en minstens 20 cm van de wand. Plaats de luchtbevochtiger niet op meubulair. Om de watertank te vullen, verwijdert u de nevelverdeler (richtingssproeier) bovenop het apparaat en opent u het schroefdeksel aan de onderzijde van de watertank.



Giet koud water in (geen warmwater, dit kan lekken veroorzaken). Bij sterk kalkhoudend water maakt u gebruik van gedestilleerd of afgekookt water. Geen chemicaliën, oplosmiddelen of dergelijke ingieten. Schroef het deksel daarna weer goed vast. Zet de tank op het onderste gedeelte van het apparaat en breng de nevelverdeler (richtingssproeier) aan op de bovenkant van het apparaat. Let erop dat de tank juist zit, zodat het apparaat correct kan werken.

Steek de stekker in het stopcontact.

Druk de toets "**Power**" in.

Een klein hoogfrequent trilplaatje in het waterreservoir, de transducer, zorgt voor ultrasoon water verneveling techniek waardoor het water microfijn wordt verneveld tot koude mist en de lucht aangenaam bevochtigd. De zachte ventilator luchtstroom over het water zorgt voor optimale verdeling van de waternevel in de ruimte. Let erop dat de vrijkomende mist niet op wandcontactdozen, muren of andere voorwerpen staat gericht.

Als er geen of te weinig water in de tank is, hoort u een geluidssignaal.

Voor het overige verschijnt in het display de relatieve luchtvochtigheid (%RH), temperatuur en waterverneveling stand 1, 2 of 3.

Met de toets "**Humidity**" ("Vochtigheid") kan men de luchtvochtigheid van 45 tot 90% relatieve luchtvochtigheid in de omgeving van het apparaat instellen.

Wanneer het apparaat de ingestelde luchtvochtigheid bereikt heeft, wordt het apparaat uitgeschakeld. Indien er onder de luchtvochtigheid gebleven wordt (ca. 1-5%), wordt het apparaat terug ingeschakeld.

Na het instellen van de relatieve luchtvochtigheid werkt het systeem automatisch.

Met de toets "**Max/Min.**" wijzigt u de ventilatorsnelheid en daardoor de hoeveelheid waterverneveling in de ruimte.

Met de toets "**Ion**" (Ionisatie) wordt de uitblaaslucht met negatieve ionen toegevoegd.

De ingebouwde ionisator produceert negatieve zuurstofionen waardoor de binnenlucht aanvullend op de bevochtiging wordt gereinigd en verfrist.

Aantal ionen per kubieke centimeter lucht:

Op hoogteliggingen 8000 ionen / cm³

Aan zee 4000 ionen / cm³

Op het land 1200 ionen / cm³

In de stad 200 ionen / cm³

Op kantoor slechts 20 ionen / cm³

Door de toets "**Timer**" in te drukken, kan men de tijd instellen om het apparaat automatisch uit te laten schakelen: 1 keer indrukken 1 uur, telkens wanneer de toets ingedrukt wordt, verandert de tijd in stappen van 1 uur tot 12 uur. De ingevoerde tijd is op het display te zien.

Met de toets "**Heating**" kunt u het water voorverwarmen. Bevochtiging met voorverwarming bestrijdt bacterievorming in het water en houdt de kamer temperatuur op peil tijdens de wintermaanden.

Luchtvochtigheid (= "Humidity")

De procenten van waternevel in een ruimte en de luchttemperatuur vormen de relatieve luchtvochtigheid. De lucht bevat min of meer luchtvochtigheid. De verhouding van waternevel tot lucht verschilt van de verschillende temperaturen. Hoe hoger de temperatuur, hoe minder waternevel er in de lucht is.

In de winter komt de koude lucht van buiten en wordt de lucht door de kamertemperatuur warmer. De relatieve luchtvochtigheid neemt af. De luchtvochtigheid kan met de **Clean Air Optima** luchtbevochtiger op peil worden gebracht.

De relatieve luchtvochtigheid dient te zijn:

Slaap- en woonkamer 45-60%

Patiëntenkamer 40-50%

Bibliotheken 40-50%

Reiniging

Als u van sterk kalkhoudend water gebruik maakt, vormt er zich kalkaanslag op de bodem van de watertank, in het waterbassin en op het oppervlak van de transducer (ultrasoon membraan). Als dit membraan verkalkt is, kan het apparaat niet foutloos werken. Indien u het apparaat langere tijd niet gebruikt en ook als het apparaat verkalkt is, gaat u als volgt te werk:

Stekker uittrekken en het water uit de watertank en uit het bassin verwijderen.
Het tankdeksel enkel weer vastschroeven wanneer u het apparaat nodig hebt, zodat de tank geventileerd blijft.

Kalkresten aan het bassin, aan de transducer en aan de watertank schoonvegen.

Erop letten dat de transducer in het midden van het bassin niet beschadigd wordt.

Reinigen transducer en waterbassin

1. Doe 5-10 druppels azijn op het oppervlak van de transducer en in het waterbassin, wacht 2-5 minuten.
2. Maak met behulp van een kleine borstel, een wattenstaafje, tandenborstel of doek voorzichtig de transducer en het waterbassin schoon. Let op! dat u niet te hard op de transducer drukt om beschadiging te voorkomen. Gebruik nooit scherpe of vaste voorwerpen voor het reinigen van de transducer en waterbassin.
3. Daarna het waterbassin met zuiver water afspoelen. Let op! dat u niet het hele apparaat onderwater dompelt, alleen water in het waterbassin laten lopen, anders raakt het apparaat defect!



Reinigen keramisch / nano-zilver filter

1. Verwijder het filter uit de watertank.
2. Vul een glas voor de helft met azijn. Zet het filter gedurende 10 minuten in het glas met azijn.
3. Haal het filter uit het glas en schud het filter meerdere malen.
4. Spoel het filter na met zuiver water



Afstandsbediening

Met de afstandsbediening kunt u alle functies besturen. Let erop dat er zich geen hindernissen tussen het apparaat en de afstandsbediening bevinden. Dit kan tot fouten leiden.

Technische gegevens

- Ultrasoon waterverneveling voor warme of koude mist
- Bevochtigt, reinigt, verfrist en verbetert de kwaliteit van de binnenlucht
- 2 in-1: Luchtbevochtiging & luchtreiniging systeem
- Permanent keramisch / nano-zilver filter: geen vervangfilters nodig
- Vier functies: warm of koud bevochtigen / met of zonder luchtreiniging
- Relatieve luchtvochtigheid regelbaar tussen 45 en 90%
- Capaciteit min. 120 ml / h en max. 480 ml / h
- Voor ruimtes tot ca. 65m² / 160m³
- Digitale hygrostaat meet de aanwezige en regelt de ingestelde vochtigheidsgraad
- Luchtreiniging door ingebouwde ionisator
- Negatieve ionen 3.000.000/cm³
- Actief zuurstof < 0,05 ppm
- Afstandbediening en handmatige bediening door druktoetsen naast de LCD display
- Groot LCD display
- 12h uurs timer
- Traploos regelbare snelheden
- Watervoorverwarming
- Permanent keramisch / nano-zilver filter. Keramiek beschermd tegen witte stof en nano zilver tegen bacterie- schimmel- en geurvorming
- Watertank 5 liter
- Automatische uitschakeling en signaal bij leeg waterreservoir
- Tot 60 uur continu bedrijf (of 7 nachten) zonder navulling (laagste stand)
- Bijzonder geluidsarm <25 dB
- Afmetingen 23 x 23 x 34 cm
- Gewicht: 3,4kg
- Kleurstelling wit – watertank zwart
- TÜV GS en CE getest
- Energieverbruik slechts 30 Watt voor koude mist - 130 Watt voor warme mist
- Stroomaansluiting 220 – 240V, 50 / 60 Hz

Gebruik en onderhoud

Gebruik koud of gedestilleerd water.

Reinig de transducer, watertank en bassin elke week.

Het filter moet minimaal 1 keer per maand gereinigd worden of na 1.000 uren in gebruik.

Ververs het water in de tank vaker om fris te houden. Wanneer het apparaat niet gebruikt wordt het hele apparaat reinigen en alle delen goed laten drogen.

Gebruik geen geurstoffen

Additieven (bijv. etherische oliën, aroma's schoonmaakmiddelen voor water) mogen NIET worden gebruikt! Zelfs een kleine hoeveelheid zou het kunststof kunnen beschadigen. Het materiaal is niet geschikt voor het gebruik van dergelijke additieven. Één druppel is al voldoende om de watertank te beschadigen/scheuren en het toestel onbruikbaar te maken. Toestellen die door dergelijke additieven worden beschadigd, zijn van de garantie uitgesloten.



Vraag bij uw speciaalzaak of bij uw gemeente om actuele informatie over de afgifte van de verpakking en van uw oude apparaat.

Wij bieden een **garantie van 2 jaar** na aankoopdatum.

Ons product werd volgens de modernste productiemethoden vervaardigd en aan strenge kwaliteitscontroles onderworpen. Wij garanderen de onberispelijke kwaliteit van dit product.

Wendt u zich voor garantiegevallen altijd tot uw leverancier of tot onze klantendienst.

Moet u het apparaat naar onze klantendienst opsturen, dan verzoeken wij u de bijgevoegde garantiebon in te vullen en die samen met een kopie van het aankoopbewijs + een korte omschrijving van het defect naar het **Clean Air Service Center** te sturen, zie onderstaand adres:

Clean Air Service Center

T.a.v. afd. Garantie
David Ricardostraat 9-9
7559 SH Hengelo (ov)
The Netherlands
Tel: + 31 (0) 74 - 2670145
Fax: + 31 (0) 74 - 2671789
E-mail: info@cleanair-online.nl
Internet: www.cleanairoptima.nl

		Datum van aankoop	Garantieperiode
Model	CA-606		2 jaar na aankoopdatum
Klant	Naam		
	Adres		
	Telefoonnummer		
	Fout/defect		
<p>a. Al onze producten hebben strenge testen doorstaan voordat ze de fabriek mochten verlaten. Cliënten hebben binnen 2 jaar na aankoopdatum recht op gratis reparatie op vertoon van dit garantiebewijs indien het apparaat niet of slecht functioneert bij normaal gebruik.</p> <p>b. Niet onder de garantie valt schade die is ontstaan als gevolg van het zelf ontmantelen en weer in elkaar zetten van het apparaat, gebruik van het apparaat anders dan in de handleiding staat omschreven, verandering van voeding en/of voltage, natuurgeweld en andere invloeden van buitenaf.</p> <p>c. Niet onder de garantie valt schade aan de buitenkant, accessoires en externe onderdelen.</p> <p>d. De garantieperiode van 2 jaar gaat in op de datum die is vermeld op het garantie- en aankoopbewijs.</p>			