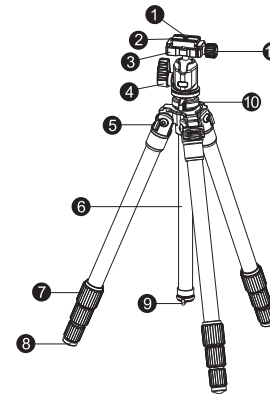




Thank you for making BENRO your choice for professional photographic equipment. Your BENRO gear is manufactured to provide years of dependable service. In order to obtain optimum satisfaction and performance, we suggest that you carefully read these instructions.

感谢您选用百诺专业摄影器材，  
百诺产品提供  
值得您信赖的售后服务。  
为了让您  
对百诺产品的使用更加满意，  
我们建议您仔细阅读下面的使用说明。

部件名称 Name of Components



1. 相机螺丝  
Camera Screw

2. 快装板  
Quick Release Plate

3. 安装平台  
Mounting Platform

4. 主体锁紧旋钮  
Head Locking Knob

5. 调节片  
Leg Angle Adjustment Lock

6. 中轴  
Reversible Center Column

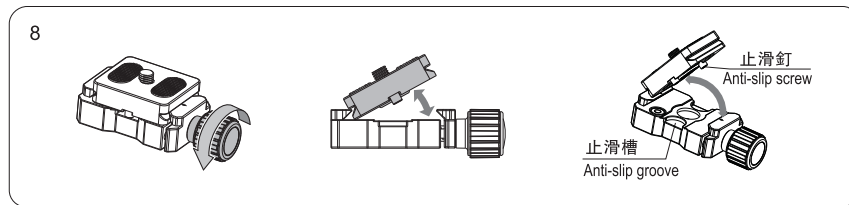
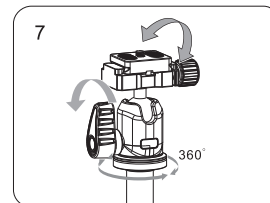
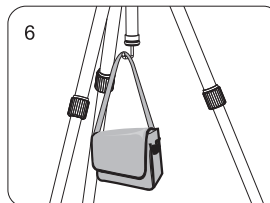
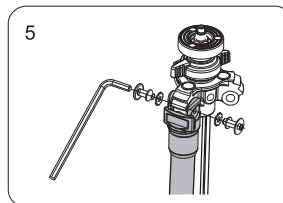
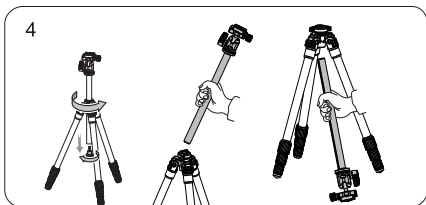
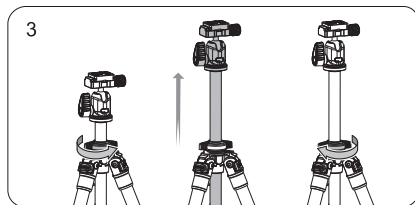
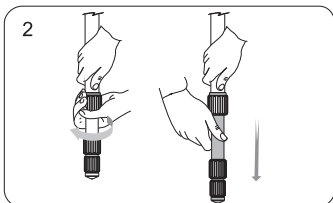
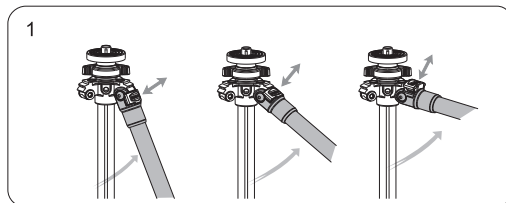
7. 脚管锁紧旋钮  
Leg Lock Grip

8. 橡胶脚垫  
Rubber Foot

9. 弹簧挂钩  
Retractable Weight Hook

10. 中轴锁紧旋钮  
Center Column Lock Knob

11. 快装板锁紧旋钮  
Quick Release Locking Knob



**Leg Angle Adjustment (Figure 1)**

To accommodate uneven terrain, awkward shooting situations or for low angle shooting, your Benro Tripod includes a 3-position Leg Angle Adjustment Sliding Lock. Each Leg can be adjusted by pulling the Leg Angle Lock out and selecting one of the Three positions. Please make sure that the Leg Angle Lock is securely pushed back into the lock position after you have selected the desired Leg Angle.

**Leg Section Adjustment (Figure 2)**

Each Leg section can be adjusted to the desired length by turning the Leg Lock grip 1/2 turn (180°) clockwise until the Leg is free to slide in or out. Once the desired length is achieved, turn the Leg Lock Grip counter-clockwise until the Leg Section is securely locked. Repeat this step for each Leg until the Tripod is set to the desired height.

**NOTE:** To prevent any accidental damage to your gear, always remove any mounted equipment(camera, etc.) from the Tripod before adjusting the Leg Sections.

**Raising and Lowering the Center Column (Figure 3)**

To raise the column loosen the center column lock knob in a counter clockwise direction and lift the column to the desired height and re-tighten the column lock knob. Please do not over lock the center column, which might damage the locking system.

**Note:** Carefully adjust the center column when equipment is mounted. Hold onto your equipment until the center column is fully locked.

**Reversible Center Column (Figure 4)**

Your Tripod has the ability to reverse the Center Column for close-up photography, copy work and for difficult to reach objects. To reverse the Center Column, unscrew the Retractable Weight Hook located on the bottom of the Center Column. Loosen the Center Column lock knob and pull the Center Column out. Insert the Center Column through the bottom with the Mounting Plate upside-down and retighten the Center Column Locking knob securely.

**NOTE:** Do not reverse the Center Column when a camera or equipment is mounted.

**Allen Key (Figure 5)**

An Allen Key is provided as a convenience to tighten or loosen the tension screws on your tripod.

**Removable Weight Hook (Figure 6)**

An included Removable Weight Hook threads into the bottom of the Center Column. To help stabilize the tripod (such as during windy conditions), carefully hang a camera bag, sandbag or other similar item from the Weight Hook.

**NOTE:** Take care not to overload the Tripod with extra weight as this could have a reverse effect and decrease the stability of the tripod.

**HEAD OPERATION**

Benro Single Action Ballheads feature a single Locking Lever to provide simple and rapid control of both camera positioning and panning movements. The head incorporates a convenient Universal Quick Release Clamp with quick Safety Lock system.

**Ballhead Controls (FIGURE 7)**

A large Head Locking Lever locks the Ballhead in place. Once the Lever is turned counterclockwise and loosened, the Ballhead can move freely allowing the Mounting Platform to be positioned anywhere within a 0-90° vertical orientation and with a full 360° horizontal pan rotation.

**NOTE:** Do not over tighten the Locking Levers as this could damage the Ballhead locking mechanism.

**Universal Quick Release Plate System**

The Single Action Ballhead features a Universal Quick Release Plate system with Safety Lock. It offers a quick method of mounting or releasing a Camera or Equipment from the Head. Extra Plates are recommended as you can screw one to each Camera or Lens for even greater convenience when rapidly mounting and dismounting gear.

#### Quick Release Lock (FIGURE 8)

The Quick Release Lock can help you to remove the Quick Release Plate Quickly. To remove the Quick Release (QR) Plate, turn the Quick Release Locking Knob counter-clockwise. A partial opening of the clamping mechanism allows the QR Plate to slide on the Mounting Platform for proper balance and positioning. Two Stop Screws (removable) on the bottom of the QR Plate provide this first level of security. An additional counter-clockwise turn of the Quick Release Locking Knob opens the clamp fully so that the QR Plate can be tilted out to be removed. Reverse the process and tighten the Quick Release Locking Knob to secure the QR Plate.

**NOTE:** A recessed Bubble Level in the Mounting Platform helps position the Camera prior to mounting.

#### LIMITED WARRANTY COVERAGE

Your Benro product has been carefully manufactured, has passed many quality assurance checks and has been thoroughly tested before shipment. It is warranted in the country from which you purchased it based on the date of purchase to the original owner, against defects in materials and workmanship. The warranty does not apply to damages caused by mishandling, dropping, or leaking batteries, nor modification or servicing performed by others.

Please contact your local Benro dealer for further information and details about your warranty. To find the Benro distributor in your country, please check the distributor information at Benro official website [www.benro.com](http://www.benro.com).

#### USER NOTICE



Do not exceed the maximum specified load capacity (see specifications on the package label or visit [www.benro.com](http://www.benro.com)).



Always ensure that Leg and Head Locks are tightly engaged before mounting any gear on your Tripod.



Do not use any Tripod below temperatures of  $-4^{\circ}\text{F}$  or above  $+158^{\circ}\text{F}$  ( $-20^{\circ}\text{C}$  /  $+70^{\circ}\text{C}$ ).



Always clean and dry any Tripod after it has been exposed to wet, dusty, sandy or salty conditions. Your Tripod is not recommended for use in salt water. If required, clean tripod using a mild soap solution applied with a soft cloth, rinse with fresh water and dry with soft towel. Remove any dust, dirt or sand from all Leg Locks, Leg Sections and all moving parts.



Do not leave any Tripod in the sun for prolonged periods and avoid high temperature exposure.



Avoid leaving any Tripod unattended in areas where people could trip over the gear and get hurt.



Remove camera, lens, and all gear from any Tripod when transporting.



For your safety, don't let your BENRO gear come in contact with any electrical power source.

## 使用方法(简体中文)

### 三脚架角度调节：（如图1所示）

为了适应凹凸地面或者低角度拍摄，百诺脚架外拔式角度调节片，更容易调节高、中、低三个角度。调整好角度后，请确保把角度调节片推到锁紧的位置。

### 三脚架高度调节：（如图2所示）

顺时针180° 旋转脚管锁紧旋钮，直到每节脚管都可以自由伸缩，调节三脚架的每支脚管到要求的长度，然后逆时针旋转脚管锁紧旋钮，直到脚管完全锁紧。重复以上操作，调节三脚架到您所需要的高度。

注意事项：在调节脚管时，务必取下相机等设备，避免意外损坏。

### 拉伸中轴：（如图3所示）

逆时针旋转中轴锁紧旋钮，拉伸中轴调到合适位置，然后顺时针旋转中轴锁紧旋钮锁紧中轴，请不要过度锁紧中心管，这样会损坏锁紧装置。

注意：装有相机等设备时，小心调节中轴，松开中心管锁紧旋钮时务必握紧中心管，请遵照说明书进行操作。

### 中轴倒置：（如图4所示）

倒置中轴可以拍摄特写镜头、复制图片和拍摄难接近的物体。将挂钩座拧开，拧松中轴锁紧圈将中轴取出，将中轴倒置然后锁紧。

注意事项：倒置中轴时，请务必卸下安装在中轴上相机或其他器材

### 六角扳手：（如图5所示）

通过六角扳手调节脚架螺丝的松紧度。

### 可伸缩挂钩：（如图6所示）

在刮风时，需要挂上重物增加三脚架的稳定性，可在挂钩上挂上沙袋，照相机袋或类似的物品。注意不要超重，否则反而会影响三脚架的稳定性。

### 云台使用说明

百诺大旋钮云台设计集微调与锁紧于一体，操作更加实时简单，方便快捷。采用国际标准的快装夹带有快速锁紧装置。

### 云台操作（如图7所示）

超大云台锁紧旋钮控制云台的实时锁紧。逆时针松开主体锁紧旋钮，云台球体可以自由旋转，云台快装夹可以在垂直90度方向自由定位，云台可以进行360度水平调节。

注意事项：不要过度锁紧主体锁紧旋钮，这样会损坏云台的锁紧结构。

### 通用快装板

云台所配的通用快装板带有保险功能。快装板可以快速取下相机以及摄影设备。附带的快装板与其他快装板兼容，并方便快速安装相机和镜头。

### 快速锁紧装置（如图8所示）

快速锁紧装置可以给您的摄影设备快速取下快装板，逆时针松开快装板锁紧旋钮，快装板可在快装夹上滑动进行平衡定位调节。快装板上的两颗可拆卸止滑螺丝有首要安全保险作用。逆时针松开快装板锁紧旋钮，即可取下快装板。反之，即可锁紧快装板。

注意事项：快装夹面板上的水平仪可以帮助您在安装相机之前确定相机的位置。

### 注意事项：



使用此产品时，请不要超过规定的最大承重（详细参数请参考产品吊卡或者百诺官网。）



使用此产品时，为了避免意外损坏相机，在安装相机之前，请务必确认产品的各个锁紧系统处于安全状态。



请勿在零下20度或高于零上70度的温度下使用本产品。



在潮湿，泥沙，风尘等环境中使用过后，一定要用干布将锁紧螺母，和可能藏有泥沙的部分清除干净，可使用无水酒精，消毒酒精，清洁剂等擦洗。不推荐在海水中使用本产品。



请勿长时间将产品放置在太阳下，避免长时间将产品放置在高温下，例如靠近汽车玻璃数小时。



在公共场所使用本产品时，请勿离人，避免小孩靠近，造成意外伤害。在危险的地方使用时，请谨慎操作。



禁止搭载设备（相机）等一起携带移动。



为了人身安全，使用本产品时，请勿靠近高压区域，或与强效化学接触。

### 保修范围

您所使用的百诺产品是经过精密加工，多项严密质量检测，所有功能严格测试才完整包装出厂的。所有材料或者工艺方面的瑕疵，可以在您所购买的区域免费维修或者更换。所有人为原因所造成的产品损坏不在保修范围内，例如：错误操作，严重掉落，或者电池漏电解质损坏。

质量保修可以联系您所在地的经销商，海外代理商详细信息可登陆[www.benro.com](http://www.benro.com)查询。

### 使用方法(繁體中文)

#### 三腳架角度調節：（如圖1所示）

為了適應凹凸地面或者低角度拍攝，百諾腳架外拔式角度調節片，更容易調節高、中、低三個角度。調整好角度後，請確保把角度調節片推到鎖緊的位置。

#### 三腳架高度調節：（如圖2所示）

順時針180°旋轉腳管鎖緊旋鈕，直到每節腳管都可以自由伸縮，調節三腳架的每支腳管到要求的長度，然後逆時針旋轉腳管鎖緊旋鈕，直到腳管完全鎖緊。重復以上操作，調節三腳架到您所需要的高度。

注意事項：在調節腳管時，務必取下相機等設備，避免意外損壞。

#### 拉伸中軸：（如圖3所示）

逆時針旋轉中軸鎖緊旋鈕，拉伸中軸調到合適位置，然後順時針旋轉中軸鎖緊旋鈕鎖緊中軸，請不要過度鎖緊中心管，這樣會損壞鎖緊裝置。

注意：裝有相機等設備時，小心調節中軸，鬆開中心管鎖緊旋鈕時務必握緊中心管，請遵照說明書進行操作。

#### 中軸倒置：（如圖4所示）

倒置中軸可以拍攝特寫鏡頭、復制圖片和拍攝難接近的物體。將掛鉤座撐開，撐鬆中軸鎖緊圈將中軸取出，將中軸倒置然後鎖緊。

注意事項：倒置中軸時，請務必卸下安裝在中軸上相機或其他器材

#### 六角板手：（如圖5所示）

通過六角板手調節腳架螺絲的鬆緊度。

#### 可伸縮掛鈎: (如圖 6 所示)

在刮風時，需要挂上重物增加三腳架的穩定性，可在掛鈎上挂上沙袋，照相機袋或類似的物品。注意不要超重，否則反而會影響三腳架的穩定性。

#### 雲臺使用說明

百諾大旋鈕雲臺設計集微調與鎖緊于一體，操作更加實時簡單，方便快捷。採用國際標準式的快裝夾帶有快速鎖緊裝置。

#### 雲臺操作 (如圖 7 所示)

超大雲臺鎖緊旋鈕控制雲臺的實時鎖緊。逆時針鬆開主體鎖緊旋鈕，雲臺球體可以自由旋轉，雲臺快裝夾可以在垂直90度方向自由定位，雲臺可以進行360度水平調節。

注意事項：不要過度鎖緊主體鎖緊旋鈕，這樣會損壞雲臺的鎖緊結構。

#### 通用快裝板

雲臺所配的通用快裝板帶有保險功能。快裝板可以快速取下相機以及攝影設備。附帶的快裝板與其他快裝板兼容，并方便快速安裝相機和鏡頭。

#### 快速鎖緊裝置 (如圖 8 所示)

快速鎖緊裝置可以給您的攝影設備快速取下快裝板，逆時針鬆開快裝板鎖緊旋鈕，快裝板可在快裝夾上滑動進行平衡定位調節。快裝板上的兩顆可拆卸止滑螺絲有首要安全保險作用。逆時針鬆開快裝板鎖緊旋鈕，即可取下快裝板。反之，即可鎖緊快裝板。

注意事項：快裝夾面板上的水平儀可以幫助您在安裝相機之前確定相機的位置。

#### 注意事項:



使用此產品時，請不要超過規定的最大承重（詳細參數請參考產品吊卡或者百諾官網。）



使用此產品時，為了避免意外損壞相機，在安裝相機之前，請務必確認產品的各個鎖緊系統處於安全狀態。



請勿在零下20度或高于零上70度的溫度下使用本產品。



在潮濕，泥沙，風塵等環境中使用過後，一定要用幹布將鎖緊螺牙，和可能藏有泥沙的部分清除幹淨，可使用無水酒精，消毒酒精，清潔劑等擦洗。不推薦在海水中使用本產品。



請勿長時間將產品放置在太陽下，避免長時間將產品放置在高溫下，例如靠近汽車玻璃數小時。



在公共場所使用本產品時，請勿離人，避免小孩靠近，造成意外傷害。在危險的地方使用時，請謹慎操作。



禁止搭載設備（相機）等一起攜帶移動。



為了人身安全，使用本產品時，請勿靠近高電壓區域，或與強效化學接觸。

#### 保修範圍

您所使用的百諾產品是經過精密加工，多項嚴密質量檢測，所有功能嚴格測試才完整包裝出廠的。所有材料或者工藝方面的瑕疵，可以在您所購買的區域免費維修或者更換。所有人為原因所造成的產品損壞不在保修範圍內，例如：錯誤操作，嚴重掉落，或者電池漏電液體損壞。

質量保修可以聯繫您所在地的經銷商，海外代理商詳細信息可登陸[www.benro.com](http://www.benro.com)查詢。