

APP



Google Play and the Google Play logo are trademarks of Google Inc.



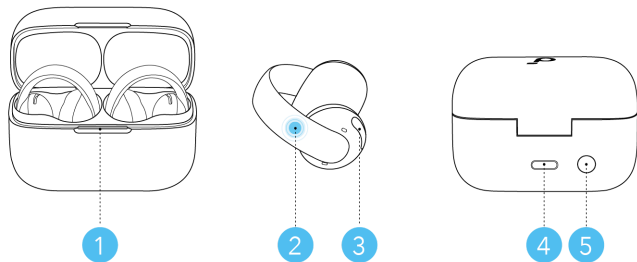
Apple and the Apple logo are trademarks of Apple Inc.



Download de soundcore-app om het batterijniveau van de oordopjes te controleren, de bediening aan te passen, duale verbindingen te gebruiken, firmware bij te werken en meer spannende functies te ontdekken. Als je oordopjes geen verbinding kunnen maken met de soundcore-app, installeer de app opnieuw of werk deze bij naar de nieuwste versie in de appstore van je mobiele apparaat.

Klik op deze link om te downloaden: <http://dl-soundcore.soundcore.com/qcdl?flow=soundcore>

OVERZICHT



1. LED-indicator

2. C-brug met Tap Control-gebied

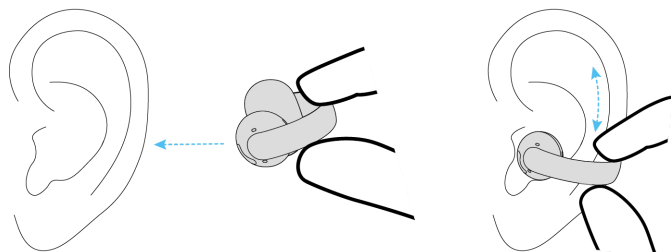
• Het Tap Control-gebied beslaat de volledige C-brug.

3. Geluiduitgang

4. USB-C-oplaadpoort

5. Oplaadhoesje knop

DRAGEN

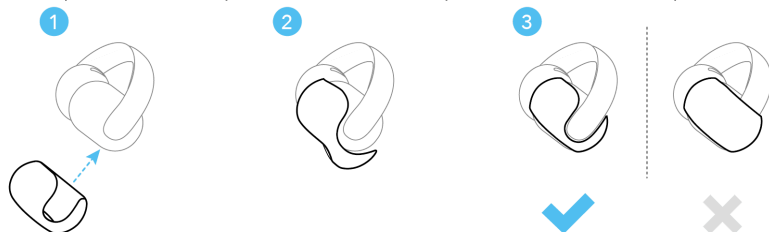


Plaats de oordopjes op het dunste punt van de buitenrand van uw oor.

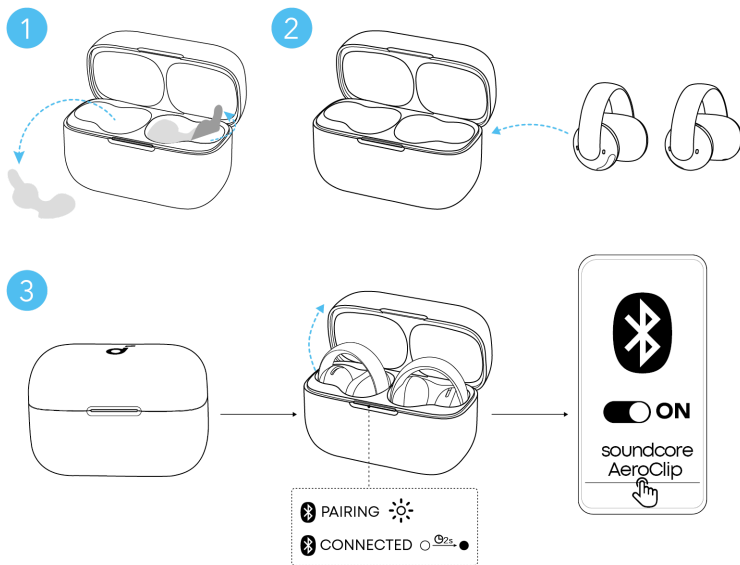
Pas ze aan voor optimale geluidskwaliteit tijdens het luisteren.

• Middelgrote en grote maten oorclips worden meegeleverd in het pakket.

Als de pasvorm los zit, probeer dan de oorclips voor een stabielere pasvorm.



INSCHAKELEN EN KOPPELEN



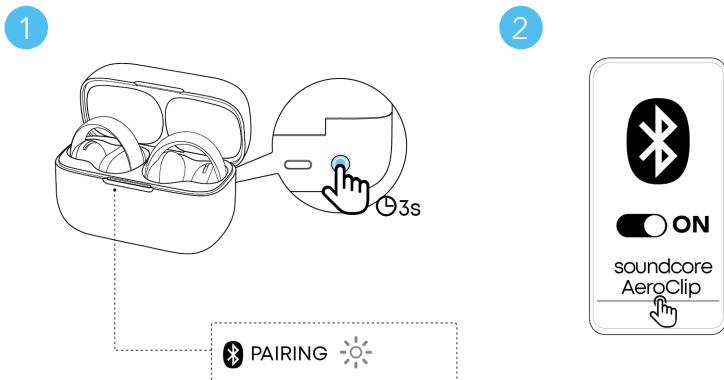
1. Verwijder de beschermfolie van de oordopjes.

2. Plaats de oordopjes terug in de case en sluit de case.

3. Open de case om de oordopjes in te schakelen en in de koppelmodus te gaan. Selecteer "soundcore AeroClip" uit de Bluetooth-lijst van je apparaat om verbinding te maken.

• Tijdens het koppelen begint het LED-lampje wit te knipperen. Na succesvolle koppeling blijft het LED-lampje 2 seconden branden en gaat vervolgens uit.

HANDMATIG KOPPELEN



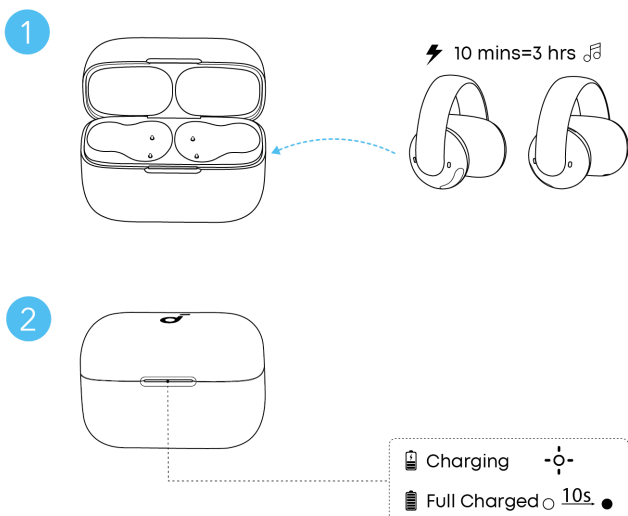
Om handmatig de Bluetooth-koppelingsmodus in te schakelen:

1. Plaats de oordopjes terug in de oplaadcase.

2. Laat de behuizing open, druk vervolgens de knop van het oplaadetui in en houd deze 3 seconden ingedrukt totdat het LED-lampje wit begint te knipperen.

3. De koppelingsmodus van de oordopjes wordt geactiveerd. Ga verder om uw apparaat te koppelen.

OPLADEN



1. Plaats de oordopjes in de oplaadcase en sluit deze.

• Zorg ervoor dat de oordopjes en de USB-C-oplaadpoort volledig droog zijn voordat u oplaadt.

2. Sluit de oplaadcase aan op een stroombron met behulp van de meegeleverde USB-C-oplaadkabel.

• Een volledige batterijoplaadbeurt van de oplaadcase duurt ongeveer 2 uur, en 10 minuten opladen biedt 3 uur speeltijd.

DUBBELE VERBINDINGEN

Om uw oordopjes met twee Bluetooth-apparaten tegelijk te verbinden, zijn er twee methoden:

Methode 1: Handmatig koppelen met het tweede apparaat

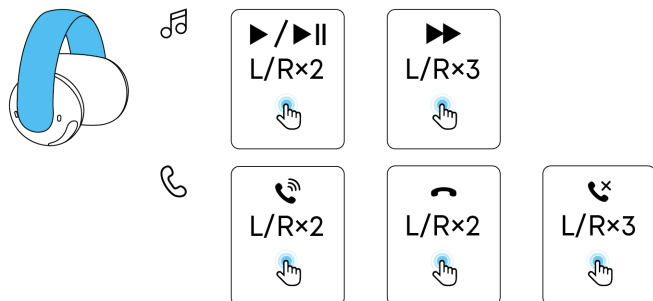
Plaats de oordopjes in de oplaadcase en houd de case open. Houd vervolgens de knop van de oplaadcase 3 seconden ingedrukt totdat de LED-indicator snel wit begint te knipperen. De oordopjes gaan in de Bluetooth-koppelmodus en je kunt ze koppelen met het tweede apparaat.



Methode 2: Gebruik de soundcore-app

In de soundcore-app tik je op het tandwiel pictogram rechts bovenin om naar Instellingen te gaan. Selecteer vervolgens Dubbele verbindingen > Dubbele verbindingen inschakelen > Nieuw apparaat verbinden.

 De functie Dubbele Verbindingen is standaard ingeschakeld.

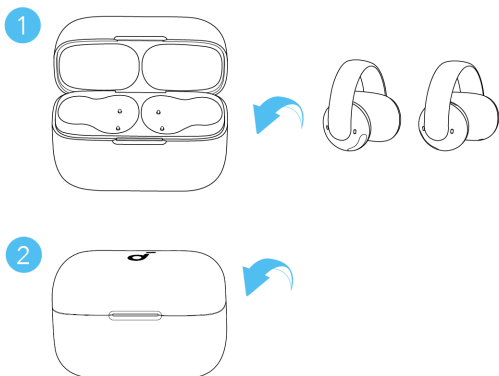
BEDIENING



	Audio afspelen/pauze	Dubbel tikken (L/R)
	De volgende track afspelen	Drievoudig tikken (L/R)
	Beantwoord een oproep	Dubbel tikken (L/R)
	Ophangen	Dubbelklik (L/R)
	Weiger een oproep	Drievoudig tikken (L/R)

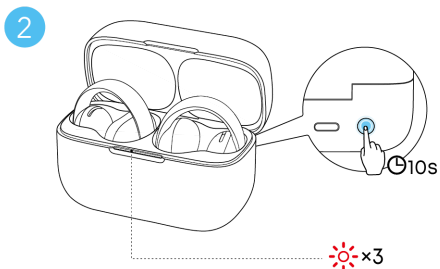
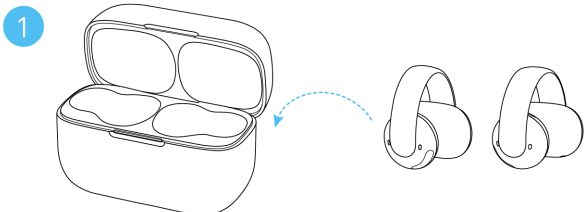
 U kunt ook de tikbediening aanpassen in de soundcore-app. Hoewel tikken op alle delen van het apparaat wordt ondersteund, wordt aanbevolen om op het blauw gemarkeerde gebied te tikken voor verbeterde stabiliteit.

UITSCHAKELEN



Om uit te schakelen, plaats de oordopjes terug in de oplaadcase en sluit de case.

HERSTEL



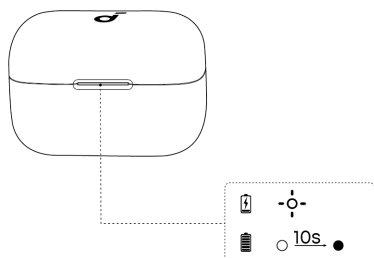
Reset de oordopjes als er functionele problemen zijn.

1. Plaats de oordopjes terug in de oplaadcase en laat de case open.

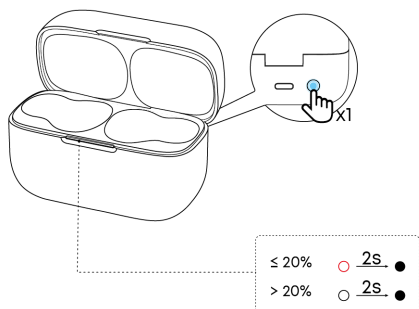
2. Houd de knop van de oplaadcase 10 seconden ingedrukt totdat het LED-lampje langzaam drie keer rood knippert, wat aangeeft dat de reset is voltooid.

STATUSAANDUIDING INDICATIELED

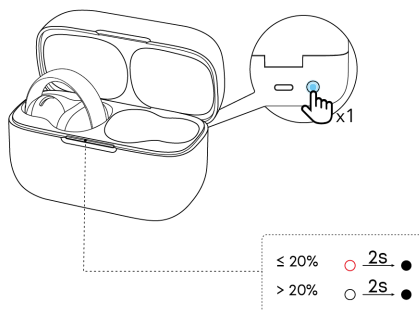
Wanneer je de oplaadcase op een stroombron aansluit, geeft de LED-indicator de laadstatus weer.



Wanneer beide oordopjes uit de oplaadcase zijn, druk op de knop van de oplaadcase om het batterijniveau van de oplaadcase te controleren.



Wanneer een van de oordopjes in de oplaadcase zit, druk op de knop van de oplaadcase om het batterijniveau van een enkel oordopje te controleren.



⚠ Wanneer beide oordopjes in de case zitten, wordt het batterijniveau van het oordopje met de laagste batterij weergegeven.

FIRMWARE-UPDATE

U ontvangt een melding zodra er een nieuwe firmwareversie wordt gedetecteerd wanneer de oordopjes zijn verbonden met de app. Zorg ervoor dat de oordopjes in de oplaadcase zitten en dat de case open blijft totdat de firmware-update is voltooid. Gebruik de oordopjes niet tijdens de update.

SPECIFICATIES

Specificaties kunnen zonder kennisgeving worden gewijzigd.

Ingang	5V ⋮ 0.9A
Uitgang	5V ⋮ 0.25A

Batterijcapaciteit	Oordopjes: 60mAh Oplaadcase: 580mAh
Afspeeltijd	Tot maximaal 8 uur (32 uur in totaal met de oplaadcase)
Oplaadtijd	2 uur
Driver	12,8 mm*12,8 mm
Frequentierespons	20Hz-20kHz
Impedantie	16 ohm
Waterdichtheid (oordopjes)	IPX4
Bluetooth-versie	5.4
Bluetooth-bereik	15m

KLANTENSERVICE



service@soundcore.com
support.me@soundcore.com (Alleen voor het Midden-Oosten en Afrika)
support@anker.com (Japan)
support.kr@anker.com (Koreaans)

+1 (800) 988 7973 (VS/Canada)

+44 (0) 1604 936200 (VK)

+49 (0) 69 9579 7960 (DE)

03 4455 7823 (日本)

+86 400 0550 036 (中国)

+82 1666-8470 (한국)

+971 8000320817 (VAE)

+966 8008500030 (KSA)

+965 22069086 (Koeweit)

+20 8000000826 (Egypte)

+90 (850) 460 14 14 (Turkije)

+8 (800) 511-86-23 (Rusland)

000-8000-504-414 (India)

